

**РЕПУБЛИЧКИ ФОНД
ЗА ПЕНЗИЈСКО И ИНВАЛИДСКО ОСИГУРАЊЕ**



СТАТИСТИЧКИ МЕСЕЧНИ БИЛТЕН

XII / 2014

БЕОГРАД, јануар 2015. године

ПРЕДГОВОР

Ради што бољег информисања заинтересованих корисника података из области пензијског и инвалидског осигурања, у Републичком фонду за пензијско и инвалидско осигурање покренута је иницијатива издавања Статистичког месечног билтена са подацима који се воде и обрађују у Фонду.

Републички фонд за пензијско и инвалидско осигурање запослених, Републички фонд за пензијско и инвалидско осигурање самосталних делатности и Републички фонд за пензијско и инвалидско осигурање пољопривредника, који су основани Законом о пензијском и инвалидском осигурању ("Службени гласник РС", бр. 27/92, 82/92, 28/95 и 12/96) и наставили са радом у складу са одредбама Закона о пензијском и инвалидском осигурању ("Службени гласник РС", бр. 52/96, 46/98, 29/01 и 80/02) и Закона о пензијском и инвалидском осигурању ("Службени гласник РС", бр. 34/03, 64/04 и 84/04) на дан 1. јануара 2008. године постају један фонд – Републички фонд за пензијско и осигурање, организован као једно правно лице са статусом организације за обавезно социјално осигурање у коме се остварују права из пензијског и инвалидског осигурања и обезбеђују средства за ово осигурање. Послове обезбеђивања и спровођења пензијског и инвалидског осигурања као и послове финансијског пословања који су били у надлежности Фонда за социјално осигурање војних осигураника, на дан 1. јануара 2012. године преузме Републички фонд за пензијско и инвалидско осигурање (члан 79. Закона о изменама и допунама Закона о пензијском и инвалидском осигурању - "Службени гласник РС", бр. 101/10).

Месечни статистички билтен обухвата податке о: корисницима пензије по категорији осигураника, врсти и висини пензије, по територији, по општим и посебним прописима као и о односу пензије и зараде без пореза и доприноса. Приказани су и подаци о корисницима накнаде за помоћ и негу и телесно оштећење, исплаћене и рефундиране накнаде за осигуранике и инвалидну децу, кориснике новчане накнаде по члану 223. и члану 225. Закона.

Применом Закона о привременом начину уређивања пензија ("Службени гласник РС" број 116/14), од исплате пензије за новембар 2014. године у билтену су приказани подаци умањених пензија. Корисницима пензија чија је висина пензије одређена у складу са законом већа од 25.000 динара, а мања од 40.000 динара, пензије ће се исплаћивати у износу који се добија тако што се од укупне висине пензије одбија износ који се добија множењем коефицијента од 0,22 са разликом између укупне висине пензије и 25.000 динара. Корисницима пензија чија је висина пензије одређена у складу са законом већа од 40.000 динара, пензије ће се исплаћивати у износу који се добија тако што се од укупне висине пензије одбија збир износа који се добија множењем коефицијента од 0,22 са 15.000 динара и износа који се добија множењем коефицијента од 0,25 са разликом између укупне висине пензије и 40.000 динара.

Статистички месечни билтен припрема

Одсек за статистику Фонда

Преглед података за месец

Број корисника пензија и просечан износ пензије за све категорије осигураника:	
- по врсти пензије.....	3
- по врсти пензије и према категорији осигураника.....	4
- по врсти пензије и територији.....	4
Број корисника пензија и средства за нето пензије према висини износа пензије.....	5
Дистрибуција корисника пензије према висини износа пензије.....	6-8
Корисници пензија по групама износа пензије.....	9-13
Дистрибуција корисника пензије по територији.....	14-19
Број корисника најнижег и највишег износа пензије	20

Преглед података у току године

Преглед основних података из ПИО.....	21-22
Број корисника по врсти пензије и просечан износ пензије	23-25
Однос пензије и зараде без пореза и доприноса.....	26
Корисници пензија по општим и посебним прописима.....	27-30
Корисници накнаде за помоћ и негу другог лица.....	31-32
Корисници накнаде за телесно оштећење.....	33-34
Исплаћене и рефундиране накнаде за осигуранике и инв. децу.....	35
Корисници новчане накнаде по члану 223. и члану 225. Закона.....	35

**ИЗНОСИ НАЈВИШЕ ПЕНЗИЈЕ ПРЕМА ЗАКОНУ О ПИО
И ПРЕМА
ЗАКОНУ О ПРИВРЕМЕНОМ УРЕЂИВАЊУ НАЧИНА ИСПЛАТЕ ПЕНЗИЈА
(Сл. гласник 116/2014)**

ЗА КАТЕГОРИЈУ ЗАПОСЛЕНИХ, САМОСТАЛНИХ ДЕЛАТНОСТИ И ПОЉОПРИВРЕДИКА		ЗАКОНСКИ ИЗНОСИ ОД ОКТОБРА 2014. г.	ИЗНОСИ ОД НОВЕМБРА 2014. г. СА УМАЊЕЊЕМ*
НАЈВИША ПЕНЗИЈА ОД 01. ЈАНУАРА 2011. ГОДИНЕ	42,5 ГОДИНА СТАЖА	115.587,16	93.390,37
	40 ГОДИНА СТАЖА	108.787,92	88.290,94

НАЈВИША ПЕНЗИЈА (за затечене кориснике) ОД 01. АПРИЛА 2003. ГОДИНЕ	42,5 ГОДИНА СТАЖА	121.670,70	97.953,02
	40 ГОДИНА СТАЖА	114.513,60	92.585,20

ЗА ЗАТЕЧЕНЕ КОРИСНИКЕ ОД 01. ЈУЛА 1983. ГОДИНЕ	НАЈВИШИ ПЕНЗИЈСКИ ОСНОВ	100.736,72	82.252,54
	90% (сам. дел)	90.663,05	74.697,28
	85%	85.626,21	70.919,65

ЗА КАТЕГОРИЈУ ЗАПОСЛЕНИХ - ПРОФЕСИОНАЛНА ВОЈНА ЛИЦА		ЗАКОНСКИ ИЗНОСИ ОД ОКТОБРА 2014. г.	ИЗНОСИ ОД НОВЕМБРА 2014. г. СА УМАЊЕЊЕМ*
НАЈВИША ПЕНЗИЈА ОД 01. ЈАНУАРА 2011. ГОДИНЕ**	42,5 ГОДИНА СТАЖА	115.587,16	93.390,37
	40 ГОДИНА СТАЖА	108.787,92	88.290,94

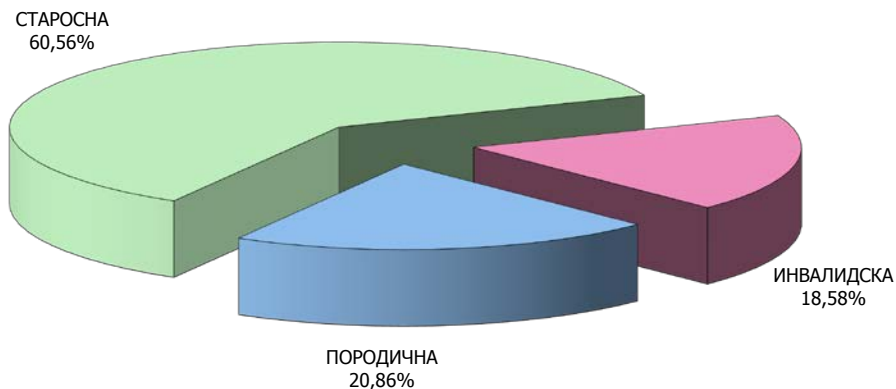
* По Закону о привременом уређивању начина исплате пензија

** У исплати од 01. јануара 2012. године

**БРОЈ КОРИСНИКА И ПРОСЕЧАН ИЗНОС ПЕНЗИЈЕ
ДЕЦЕМБАР 2014. ГОДИНЕ**

СВЕ КАТЕГОРИЈЕ

ВРСТА ПЕНЗИЈЕ	КОРИСНИЦИ ПЕНЗИЈА				ПРОСЕЧНА ПЕНЗИЈА			
	БРОЈ КОРИСНИКА	Номинални раст (%)		Структура броја корисника пензија по врсти пензије у %	ПРОСЕЧАН ИЗНОС ПЕНЗИЈЕ	Номинални раст (%)		Учешће просечне пензије у просечној заради без пореза и доприноса (49.970)
		$\frac{XII\ 2014}{XI\ 2014}$	$\frac{XII\ 2014}{XII\ 2013}$			$\frac{XII\ 2014}{XI\ 2014}$	$\frac{XII\ 2014}{XII\ 2013}$	
СТАРОСНА	1.053.258	0,43	3,14	60,56	24.892	0,00	-5,34	49,8%
ИНВАЛИДСКА	323.210	-0,27	-3,24	18,58	22.455	-0,03	-3,53	44,9%
ПОРОДИЧНА	362.694	0,08	-1,28	20,85	18.687	0,03	-1,71	37,4%
УКУПНО	1.739.162	0,23	0,96	100,00	23.145	0,02	-4,19	46,3%



**БРОЈ КОРИСНИКА И ПРОСЕЧАН ИЗНОС ПЕНЗИЈЕ
ПРЕМА КАТЕГОРИЈИ ОСИГУРАНИКА И ПО ВРСТИ ПЕНЗИЈЕ, ДЕЦЕМБАР 2014. ГОДИНЕ**

КАТЕГОРИЈА ОСИГУРАНИКА	СТАРΟΣНА ПЕНЗИЈА		ИНВАЛИДСКА ПЕНЗИЈА		ПОРОДИЧНА ПЕНЗИЈА		УКУПНО	
	БРОЈ КОРИСНИКА	ПРОСЕЧНА ПЕНЗИЈА	БРОЈ КОРИСНИКА	ПРОСЕЧНА ПЕНЗИЈА	БРОЈ КОРИСНИКА	ПРОСЕЧНА ПЕНЗИЈА	БРОЈ КОРИСНИКА	ПРОСЕЧНА ПЕНЗИЈА
ЗАПОСЛЕНИ- УКУПНО	840.785	27.692	291.335	22.964	322.212	19.570	1.454.332	24.946
САМОСТАЛНЕ ДЕЛАТНОСТИ	42.867	26.342	17.728	23.197	16.452	17.713	77.047	23.776
ПОЉОПРИ- ВРЕДНИЦИ	169.606	10.646	14.147	11.046	24.030	7.501	207.783	10.309
СВЕ КАТЕГОРИЈЕ УКУПНО	1.053.258	24.892	323.210	22.455	362.694	18.687	1.739.162	23.145

**БРОЈ КОРИСНИКА И ПРОСЕЧАН ИЗНОС ПЕНЗИЈЕ
ПО ТЕРИТОРИЈИ И ПРЕМА ВРСТИ ПЕНЗИЈЕ, ДЕЦЕМБАР 2014. ГОДИНЕ**

СВЕ КАТЕГОРИЈЕ

ТЕРИТОРИЈА	СТАРΟΣНА ПЕНЗИЈА		ИНВАЛИДСКА ПЕНЗИЈА		ПОРОДИЧНА ПЕНЗИЈА		УКУПНО	
	БРОЈ КОРИСНИКА	ПРОСЕЧНА ПЕНЗИЈА	БРОЈ КОРИСНИКА	ПРОСЕЧНА ПЕНЗИЈА	БРОЈ КОРИСНИКА	ПРОСЕЧНА ПЕНЗИЈА	БРОЈ КОРИСНИКА	ПРОСЕЧНА ПЕНЗИЈА
ЦЕНТРАЛНА СРБИЈА	787.645	24.460	238.566	22.380	255.077	18.631	1.281.288	22.912
ВОЈВОДИНА	249.437	26.230	77.293	22.939	98.490	19.022	425.220	23.963
КОСОВО И МЕТОХИЈА	16.176	25.330	7.351	19.814	9.127	16.614	32.654	21.652
СРБИЈА УКУПНО	1.053.258	24.892	323.210	22.455	362.694	18.687	1.739.162	23.145

**БРОЈ КОРИСНИКА ПЕНЗИЈА И СРЕДСТВА ЗА ИСПЛАТУ
ПРЕМА ВИСИНИ ИЗНОСА ПЕНЗИЈЕ**

ДЕЦЕМБАР 2014. ГОДИНЕ

ГРУПЕ ИЗНОСА ПЕНЗИЈА	УКУПНО - све категорије			
	БРОЈ КОРИСНИКА	%	СРЕДСТВА ЗА НЕТО ПЕНЗИЈЕ	%
до 10.000,00	129.438	7,4	800.284.180	2,0
10.000,01 - 15.000,00	400.823	23,0	4.818.505.457	12,0
15.000,01 - 20.000,00	250.504	14,4	4.389.641.559	10,9
20.000,01 - 25.000,00	264.237	15,2	5.906.195.726	14,7
25.000,01 - 28.000,00	160.975	9,3	4.259.446.142	10,6
28.000,01 - 30.000,00	93.923	5,4	2.721.251.686	6,8
30.000,01 - 35.000,00	177.834	10,2	5.741.463.408	14,3
35.000,01 - 40.000,00	107.852	6,2	4.016.835.448	10,0
40.000,01 - 45.000,00	58.933	3,4	2.492.936.514	6,2
45.000,01 - 50.000,00	39.068	2,2	1.849.777.562	4,6
50.000,01 - 55.000,00	23.098	1,3	1.205.587.119	3,0
55.000,01 - 60.000,00	14.468	0,8	828.855.100	2,1
60.000,01 - 65.000,00	7.363	0,4	458.611.060	1,1
65.000,01 - 70.000,00	4.904	0,3	330.349.465	0,8
70.000,01 - 75.000,00	3.661	0,2	261.763.465	0,7
75.000,01 - 80.000,00	940	0,1	72.681.779	0,2
80.000,01 - 85.000,00	554	0,0	45.651.680	0,1
85.000,01 - 90.000,00	287	0,0	25.057.718	0,1
90.000,01 - 100.000,00	294	0,0	27.708.442	0,1
100.000,01 - 110.000,00	3	0,0	312.923	0,0
110.000,01 - 120.000,00	3	0,0	340.333	0,0
120.000,01 и више	0	0,0	0	0,0
УКУПАН БРОЈ КОРИСНИКА	1.739.162	100,0	40.253.256.765	100,0
ПРОСЕЧАН ИЗНОС ПЕНЗИЈЕ	23.145			

ДИСТРИБУЦИЈА КОРИСНИКА ПЕНЗИЈЕ ПРЕМА ВИСИНИ ИЗНОСА ПЕНЗИЈЕ

ДЕЦЕМБАР 2014.

СВЕ КАТЕГОРИЈЕ		Број корисника 1.739.162	Учешће у укупном броју корисника
Мање од износа најниже пензије	<i>Запослени-укупно и Самосталне делатности</i>	160.334	9,22
	<i>Пољопривредници</i>	30.967	1,78
	СВЕГА	191.301	11,00
Најнижи износ пензије	<i>Запосл. и Сам.дел. 13.288,01</i>	100.943	5,80
	<i>Пољопривредници 10.446,73</i>	162.423	9,34
	СВЕГА	263.366	15,14
До просечне пензије за све категорије	<i>23.145</i>	961.514	55,29
До износа просечне зараде без пореза и доприноса	<i>49.970</i>	1.683.425	96,80
До износа просечне зараде	<i>68.739</i>	1.732.389	99,61
Највиша пензија	По важећем Закону	24	0,00
	Затечени корисници	1.572	0,09

ЗАПОСЛЕНИ УКУПНО		Број корисника 1.454.332	Учешће у укупном броју корисника
Мање од износа најниже пензије		150.139	10,32
Најнижи износ пензије		<i>13.288,01</i>	6,65
До просечне пензије запослених-укупно		<i>24.946</i>	54,45
До износа просечне зараде без пореза и доприноса		<i>49.970</i>	96,30
До износа просечне зараде		<i>68.739</i>	99,55
Највиша пензија по старом Закону		<i>85.626,21 70.919,65*</i>	1.485
Највиша пензија - 40 год. стажа (за затечене кориснике)		<i>114.513,60 92.585,20*</i>	2
Највиша пензија - 42,5 год. стажа (за затечене кориснике)		<i>121.670,70 97.953,02*</i>	59
Највиша пензија - 40 година стажа		<i>108.787,92 88.290,94*</i>	1
Највиша пензија - 42,5 год. стажа		<i>115.587,16 93.390,37*</i>	23

* По Закону о привременом начину исплате пензија

ЗАПОСЛЕНИ		Број корисника 1.411.818	Учешће у укупном броју корисника
Мање од износа најниже пензије		150.113	10,63
Најнижи износ пензије	<i>13.288,01</i>	96.700	6,85
До просечне пензије запослених	<i>24.464</i>	769.292	54,49
До просечне пензије запослених-укупно	<i>24.946</i>	790.532	55,99
До износа просечне зараде без пореза и доприноса	<i>49.970</i>	1.366.927	96,82
До износа просечне зараде	<i>68.739</i>	1.405.933	99,58
Највиша пензија по старом Закону	<i>85.626,21</i> <i>70.919,65*</i>	1.485	0,11
Највиша пензија - 40 год. стажа (за затечене кориснике)	<i>114.513,60</i> <i>92.585,20*</i>	2	0,00
Највиша пензија - 42,5 год. стажа (за затечене кориснике)	<i>121.670,70</i> <i>97.953,02*</i>	59	0,00
Највиша пензија - 40 година стажа	<i>108.787,92</i> <i>88.290,94*</i>	1	0,00
Највиша пензија - 42,5 год. стажа	<i>115.587,16</i> <i>93.390,37*</i>	19	0,00

ПРОФЕСИОНАЛНА ВОЈНА ЛИЦА		Број корисника 42.514	Учешће у укупном броју корисника
Мање од износа најниже пензије		26	0,06
Најнижи износ пензије	<i>13.288,01</i>	1	0,00
До просечне пензије професионалних војних лица	<i>40.929</i>	24.596	57,85
До просечне пензије запослених-укупно	<i>24.946</i>	1.399	3,29
До износа просечне зараде без пореза и доприноса	<i>49.970</i>	33.641	79,13
До износа просечне зараде	<i>68.739</i>	41.861	98,46
Највиша пензија по старом Закону			
Највиша пензија - 40 год. стажа (за затечене кориснике)			
Највиша пензија - 42,5 год. стажа (за затечене кориснике)			
Највиша пензија - 40 година стажа	<i>108.787,92</i> <i>88.290,94*</i>	0	0,00
Највиша пензија - 42,5 год. стажа	<i>115.587,16</i> <i>93.390,37*</i>	4	0,01

* По Закону о привременом начину исплате пензија

САМОСТАЛНЕ ДЕЛАТНОСТИ		Број корисника 77.047	Учешће у укупном броју корисника
Мање од износа најниже пензије		10.195	13,23
Најнижи износ пензије	<i>13.288,01</i>	4.242	5,51
До просечне пензије самосталних делатности		42.079	54,61
До износа просечне зараде без пореза и доприноса		75.085	97,45
До износа просечне зараде		76.812	99,69
Највиша пензија по старом Закону		25	0,03
Највиша пензија - 40 год. стажа (за затечене кориснике)		0	0,00
Највиша пензија - 42,5 год. стажа (за затечене кориснике)		1	0,00
Највиша пензија - 40 година стажа		0	0,00
Највиша пензија - 42,5 год. стажа		0	0,00

ПОЉОПРИВРЕДНИЦИ		Број корисника 207.783	Учешће у укупном броју корисника
Мање од износа најниже пензије		30.967	14,90
Најнижи износ пензије	<i>10.446,73</i>	162.423	78,17
До просечне пензије пољопривредника		30.874	14,86
До износа просечне зараде без пореза и доприноса		207.772	99,99
До износа просечне зараде		207.783	100,00
Највиша пензија по старом Закону		0	0,00
Највиша пензија - 40 год. стажа (за затечене кориснике)		0	0,00
Највиша пензија - 42,5 год. стажа (за затечене кориснике)		0	0,00
Највиша пензија - 40 година стажа		0	0,00
Највиша пензија - 42,5 год. стажа		0	0,00

* По Закону о привременом начину исплате пензија

КОРИСНИЦИ ПЕНЗИЈЕ ЗА ДЕЦЕМБАР 2014. ГОДИНЕ ПО ГРУПАМА ИЗНОСА ПЕНЗИЈА

ЗАПОСЛЕНИ-УКУПНО

ГРУПЕ ИЗНОСА ПЕНЗИЈА	СТАРΟΣНА ПЕНЗИЈА	ИНВАЛИДСКА ПЕНЗИЈА	ПОРОДИЧНА ПЕНЗИЈА	УКУПНО
до 13.288,00	47.935	14.173	88.031	150.139
13.288,01 (25%)	56.415	40.173	113	96.701
13.288,02 - 15.000,00	19.825	12.235	31.342	63.402
15.000,01 - 17.500,00	44.478	29.327	36.776	110.581
17.500,01 - 20.000,00	57.631	30.988	34.112	122.731
20.000,01 - 23.145,00	93.964	40.772	37.057	171.793
23.145,01 - 24.464,00	32.225	11.639	11.278	55.142
24.464,01 - 24.946,00	12.442	5.110	3.890	21.442
24.946,01 - 30.000,00	159.185	47.116	37.007	243.308
30.000,01 - 35.500,00	131.566	29.560	20.619	181.745
35.500,01 - 40.929,00	75.985	14.297	12.191	102.473
40.929,01 - 49.970,00	62.470	11.055	7.586	81.111
49.970,01 - 68.739,00	40.555	4.521	2.150	47.226
68.739,01 - 70.919,64	1.584	178	20	1.782
70.919,65	1.365	119	1	1.485
70.919,66 - 74.697,27	1.121	32	15	1.168
74.697,28	0	0	0	0
74.697,29 - 93.390,36	1.874	39	21	1.934
93.390,37	23	0	0	23
93.390,38 - 97.953,01	77	0	1	78
97.953,02	59	1	0	60
97.953,03 и више	6	0	2	8
УКУПАН БРОЈ КОРИСНИКА	840.785	291.335	322.212	1.454.332
ПРОСЕЧАН ИЗНОС ПЕНЗИЈЕ	27.692,39	22.963,74	19.570,43	24.945,69
НЕТО СРЕДСТВА ЗА ПЕНЗИЈЕ	23.283.347.746	6.690.139.949	6.305.826.342	36.279.314.037

КОРИСНИЦИ ПЕНЗИЈЕ ЗА ДЕЦЕМБАР 2014. ГОДИНЕ ПО ГРУПАМА ИЗНОСА ПЕНЗИЈА

ЗАПОСЛЕНИ

ГРУПЕ ИЗНОСА ПЕНЗИЈА	СТАРОСНА ПЕНЗИЈА	ИНВАЛИДСКА ПЕНЗИЈА	ПОРОДИЧНА ПЕНЗИЈА	УКУПНО
до 13.288,00	47.935	14.170	88.008	150.113
13.288,01 (25%)	56.415	40.172	113	96.700
13.288,02 - 15.000,00	19.825	12.229	31.306	63.360
15.000,01 - 17.500,00	44.478	29.298	36.654	110.430
17.500,01 - 20.000,00	57.630	30.976	34.006	122.612
20.000,01 - 23.145,00	93.957	40.627	36.758	171.342
23.145,01 - 24.464,00	32.218	11.582	10.935	54.735
24.464,01 - 24.946,00	12.440	5.078	3.722	21.240
24.946,01 - 30.000,00	159.120	46.714	32.554	238.388
30.000,01 - 35.500,00	128.987	28.089	17.042	174.118
35.500,01 - 40.929,00	70.304	13.303	8.216	91.823
40.929,01 - 49.970,00	57.135	9.372	5.559	72.066
49.970,01 - 68.739,00	33.447	3.745	1.814	39.006
68.739,01 - 70.919,64	1.421	174	17	1.612
70.919,65	1.365	119	1	1.485
70.919,66 - 74.697,27	892	25	11	928
74.697,28	0	0	0	0
74.697,29 - 93.390,36	1.663	37	15	1.715
93.390,37	19	0	0	19
93.390,38 - 97.953,01	64	0	1	65
97.953,02	58	1	0	59
97.953,03 и више	1	0	1	2
УКУПАН БРОЈ КОРИСНИКА	819.374	285.711	306.733	1.411.818
ПРОСЕЧАН ИЗНОС ПЕНЗИЈЕ	27.198,86	22.633,68	18.864,99	24.464,37
НЕТО СРЕДСТВА ЗА ПЕНЗИЈЕ	22.286.037.122	6.466.691.913	5.786.514.226	34.539.243.260

КОРИСНИЦИ ПЕНЗИЈЕ ЗА ДЕЦЕМБАР 2014. ГОДИНЕ ПО ГРУПАМА ИЗНОСА ПЕНЗИЈА

ПРОФЕСИОНАЛНА ВОЈНА ЛИЦА

ГРУПЕ ИЗНОСА ПЕНЗИЈА	СТАРОСНА ПЕНЗИЈА	ИНВАЛИДСКА ПЕНЗИЈА	ПОРОДИЧНА ПЕНЗИЈА	УКУПНО
до 13.288,00	0	3	23	26
13.288,01 (25%)	0	1	0	1
13.288,02 - 15.000,00	0	6	36	42
15.000,01 - 17.500,00	0	29	122	151
17.500,01 - 20.000,00	1	12	106	119
20.000,01 - 23.145,00	7	145	299	451
23.145,01 - 24.464,00	7	57	343	407
24.464,01 - 24.946,00	2	32	168	202
24.946,01 - 30.000,00	65	402	4.453	4.920
30.000,01 - 35.500,00	2.579	1.471	3.577	7.627
35.500,01 - 40.929,00	5.681	994	3.975	10.650
40.929,01 - 49.970,00	5.335	1.683	2.027	9.045
49.970,01 - 68.739,00	7.108	776	336	8.220
68.739,01 - 70.919,64	163	4	3	170
70.919,65	0	0	0	0
70.919,66 - 74.697,27	229	7	4	240
74.697,28	0	0	0	0
74.697,29 - 93.390,36	211	2	6	219
93.390,37	4	0	0	4
93.390,38 - 97.953,01	13	0	0	13
97.953,02	1	0	0	1
97.953,03 и више	5	0	1	6
УКУПАН БРОЈ КОРИСНИКА	21.411	5.624	15.479	42.514
ПРОСЕЧАН ИЗНОС ПЕНЗИЈЕ	46.579,36	39.731,16	33.549,46	40.929,36
НЕТО СРЕДСТВА ЗА ПЕНЗИЈЕ	997.310.625	223.448.036	519.312.116	1.740.070.777

КОРИСНИЦИ ПЕНЗИЈЕ ЗА ДЕЦЕМБАР 2014. ГОДИНЕ ПО ГРУПАМА ИЗНОСА ПЕНЗИЈА

САМОСТАЛНЕ ДЕЛАТНОСТИ

ГРУПЕ ИЗНОСА ПЕНЗИЈА	СТАРОСНА ПЕНЗИЈА	ИНВАЛИДСКА ПЕНЗИЈА	ПОРОДИЧНА ПЕНЗИЈА	УКУПНО
до 13.288,00	2.845	816	6.534	10.195
13.288,01 (25%)	2.582	1.647	13	4.242
13.288,02 - 15.000,00	1.362	594	1.744	3.700
15.000,01 - 17.500,00	3.597	3.033	1.673	8.303
17.500,01 - 20.000,00	3.076	1.828	1.399	6.303
20.000,01 - 23.145,00	4.272	2.140	1.463	7.875
23.145,01 - 23.776,00	833	386	242	1.461
23.776,01 - 32.500,00	13.388	4.770	2.217	20.375
32.500,01 - 41.500,00	6.996	1.590	794	9.380
41.500,01 - 49.970,00	2.434	569	248	3.251
49.970,01 - 56.500,00	743	172	115	1.030
56.500,01 - 62.500,00	347	70	6	423
62.500,01 - 68.739,00	213	57	4	274
68.739,01 - 70.919,64	71	24	0	95
70.919,65	2	0	0	2
70.919,66 - 74.697,27	47	15	0	62
74.697,28	12	13	0	25
74.697,29 - 93.390,36	44	4	0	48
93.390,37	0	0	0	0
93.390,38 - 97.953,01	2	0	0	2
97.953,02	1	0	0	1
97.953,03 и више	0	0	0	0
УКУПАН БРОЈ КОРИСНИКА	42.867	17.728	16.452	77.047
ПРОСЕЧАН ИЗНОС ПЕНЗИЈЕ	26.342,00	23.196,62	17.713,47	23.775,80
НЕТО СРЕДСТВА ЗА ПЕНЗИЈЕ	1.129.202.652	411.229.716	291.422.050	1.831.854.418

КОРИСНИЦИ ПЕНЗИЈЕ ЗА ДЕЦЕМБАР 2014. ГОДИНЕ ПО ГРУПАМА ИЗНОСА ПЕНЗИЈА

ПОЉОПРИВРЕДНИЦИ

ГРУПЕ ИЗНОСА ПЕНЗИЈА	СТАРОСНА ПЕНЗИЈА	ИНВАЛИДСКА ПЕНЗИЈА	ПОРОДИЧНА ПЕНЗИЈА	УКУПНО
до 5.000,00	2.478	418	821	3.717
5.000,01 - 6.000,00	756	93	209	1.058
6.000,01 - 7.000,00	793	101	164	1.058
7.000,01 - 10.309,00	2.855	273	21.913	25.041
10.309,01 - 10.446,72	51	9	33	93
10.446,73 (20%)	152.961	9.450	12	162.423
10.446,74 - 12.500,00	3.696	1.963	392	6.051
12.500,01 - 15.000,00	1.446	823	172	2.441
15.000,01 - 17.500,00	800	599	102	1.501
17.500,01- 20.000,00	867	135	83	1.085
20.000,01 - 23.145,00	873	116	92	1.081
23.145,01 - 49.970,00	2.020	166	37	2.223
49.970,01 - 68.739,00	10	1	0	11
68.739,01 - 70.919,64	0	0	0	0
70.919,65	0	0	0	0
70.919,66 - 74.697,27	0	0	0	0
74.697,28	0	0	0	0
74.697,29 - 93.390,36	0	0	0	0
93.390,37	0	0	0	0
93.390,38 - 97.953,01	0	0	0	0
97.953,02	0	0	0	0
97.953,03 и више	0	0	0	0
УКУПАН БРОЈ КОРИСНИКА	169.606	14.147	24.030	207.783
ПРОСЕЧАН ИЗНОС ПЕНЗИЈЕ	10.645,64	11.046,42	7.501,04	10.309,26
НЕТО СРЕДСТВА ЗА ПЕНЗИЈЕ	1.805.564.510	156.273.758	180.250.042	2.142.088.309

**ДИСТРИБУЦИЈА КОРИСНИКА ПЕНЗИЈЕ ПО ТЕРИТОРИЈИ ЗА ДЕЦЕМБАР 2014. ГОДИНЕ
- СВЕ КАТЕГОРИЈЕ ОСИГУРАНИКА -**

ЦЕНТРАЛНА СРБИЈА			
ФИЛИЈАЛА	БРОЈ КОРИСНИКА	%	ПРОСЕЧАН ИЗНОС
БЕОГРАД	300.028	23,4	29.120
Служба I	109.956	8,6	30.993
Служба II	0	0,0	0
БОР	33.963	2,7	22.642
ВАЉЕВО	39.723	3,1	19.154
ВРАЊЕ	36.661	2,9	19.957
ЗАЈЕЧАР	37.604	2,9	19.409
КРАГУЈЕВАЦ	68.280	5,3	21.023
КРАЉЕВО	41.129	3,2	21.293
НОВИ ПАЗАР	21.151	1,7	16.553
КРУШЕВАЦ	58.545	4,6	19.512
ЛЕСКОВАЦ	47.769	3,7	18.078
НИШ	76.990	6,0	23.471
Алексинач	14.427	1,1	17.306
ПИРОТ	26.541	2,1	19.364
ПРОКУПЉЕ	21.582	1,7	18.020
ПОЖАРЕВАЦ	42.468	3,3	17.940
СМЕДЕРЕВО	42.882	3,3	20.063
УЖИЦЕ	65.421	5,1	21.262
ЂУПРИЈА	34.891	2,7	18.245
Јагодина	16.364	1,3	21.203
ЧАЧАК	53.855	4,2	20.667
ШАБАЦ	35.458	2,8	18.369
Лозница	25.396	2,0	18.461
Исплата у Дирекцији	30.204	2,4	12.051
УКУПНО	1.281.288	100,0	22.912

ВОЈВОДИНА			
ФИЛИЈАЛА	БРОЈ КОРИСНИКА	%	ПРОСЕЧАН ИЗНОС
БАЧКА ПАЛАНКА	15.371	3,6	22.302
ВРБАС	12.508	2,9	25.123
Бечеј	8.340	2,0	23.318
ВРШАЦ	17.064	4,0	23.470
ЗРЕЊАНИН	41.744	9,8	24.077
КИКИНДА	19.773	4,7	23.329
НОВИ САД	92.250	21,7	27.808
ПАНЧЕВО	43.989	10,3	25.023
СЕНТА	15.844	3,7	22.555
СРЕМСКА МИТРОВИЦА	37.318	8,8	21.627
Стара Пазова	19.984	4,7	22.450
СОМБОР	20.657	4,9	23.176
Апатин	7.114	1,7	22.920
Кула	9.896	2,3	23.750
Оџаци	6.823	1,6	20.928
СУБОТИЦА	34.048	8,0	24.158
Бачка Топола	10.515	2,5	22.839
Исплата у Дирекцији - бивше републике	11.982	2,8	9.148
УКУПНО	425.220	100,0	23.963

КОСОВО И МЕТОХИЈА			
по филијалама			
ФИЛИЈАЛА	БРОЈ КОРИСНИКА	%	ПРОСЕЧАН ИЗНОС
Сл.Дир.ПРИШТИНА	32.654	100,0	21.652
ЃЊИЛАНЕ			
Урошевац			
КОС.МИТРОВИЦА			
ПЕЋ			
Ђаковица			
ПРИЗРЕН			
ПРИШТИНА			
УКУПНО	32.654	100,0	21.652

ЦЕНТРАЛНА СРБИЈА			
ОПШТИ И ПОСЕБНИ ПРОПИСИ	БРОЈ КОРИСНИКА	%	ПРОСЕЧАН ИЗНОС
Општи прописи	1.191.071	93,0	22.052
Борци пре 9.9.43.	4.552	0,4	30.555
Носиоци споменнице	651	0,1	46.612
СМИП	206	0,0	41.658
СМУП	967	0,1	38.805
Административне пензије	923	0,1	31.284
Борци после 9.9.43.	27.245	2,1	21.470
Борци на одговорним дужностима	319	0,0	31.171
РМУП	17.027	1,3	41.166
Изузетне пензије	105	0,0	36.094
Академици	24	0,0	51.113
Рудари	1.835	0,1	24.625
Професионална војна лица	36.363	2,8	41.289
УКУПНО	1.281.288	100,0	22.912

ВОЈВОДИНА			
ОПШТИ И ПОСЕБНИ ПРОПИСИ	БРОЈ КОРИСНИКА	%	ПРОСЕЧАН ИЗНОС
Општи прописи	401.945	94,5	23.468
Борци пре 9.9.43.	4.437	1,0	27.821
Носиоци споменнице	261	0,1	35.472
СМИП	0	0,0	0
СМУП	184	0,0	41.125
Административне пензије	34	0,0	32.663
Борци после 9.9.43.	6.998	1,6	23.767
Борци на одговорним дужностима	0	0,0	0
РМУП	5.244	1,2	40.324
Изузетне пензије	28	0,0	22.474
Академици	0	0,0	0
Рудари	0	0,0	0
Професионална војна лица	6.089	1,4	38.866
УКУПНО	425.220	100,0	23.963

КОСОВО И МЕТОХИЈА			
по општим и посебним прописима			
ОПШТИ И ПОСЕБНИ ПРОПИСИ	БРОЈ КОРИСНИКА	%	ПРОСЕЧАН ИЗНОС
Општи прописи	30.988	94,9	20.998
Борци пре 9.9.43.	10	0,0	26.771
Носиоци споменнице	1	0,0	58.076
СМУП	2	0,0	37.236
Административне пензије	3	0,0	23.045
Борци после 9.9.43.	58	0,2	16.987
РМУП	1.528	4,7	34.546
Рудари	2	0,0	25.732
Професионална војна лица	62	0,2	32.799
УКУПНО	32.654	100,0	21.652

ЦЕНТРАЛНА СРБИЈА			
ВРСТА ПЕНЗИЈЕ	БРОЈ КОРИСНИКА	%	ПРОСЕЧАН ИЗНОС
СТАРОСНА	787.645	61,5	24.459,69
ИНВАЛИДСКА	238.566	18,6	22.379,57
ПОРОДИЧНА	255.077	19,9	18.631,04
УКУПНО	1.281.288	100,0	22.912
Структура броја корисника		73,7	

ВОЈВОДИНА			
ВРСТА ПЕНЗИЈЕ	БРОЈ КОРИСНИКА	%	ПРОСЕЧАН ИЗНОС
СТАРОСНА	249.437	58,7	26.230,38
ИНВАЛИДСКА	77.293	18,2	22.938,57
ПОРОДИЧНА	98.490	23,2	19.022,41
УКУПНО	425.220	100,0	23.963
Структура броја корисника		24,4	

КОСОВО И МЕТОХИЈА			
по врсти пензије			
ВРСТА ПЕНЗИЈЕ	БРОЈ КОРИСНИКА	%	ПРОСЕЧАН ИЗНОС
СТАРОСНА	16.176	49,5	25.329,59
ИНВАЛИДСКА	7.351	22,5	19.813,53
ПОРОДИЧНА	9.127	28,0	16.613,62
УКУПНО	32.654	100,0	21.652
Структура броја корисника		1,9	

**ДИСТРИБУЦИЈА КОРИСНИКА ПЕНЗИЈЕ ПО ТЕРИТОРИЈИ ЗА ДЕЦЕМБАР 2014. ГОДИНЕ
- КАТЕГОРИЈА ОСИГУРАНИКА ЗАПОСЛЕНИХ -**

ЗАПОСЛЕНИ-УКУПНО

ЦЕНТРАЛНА СРБИЈА			
ФИЛИЈАЛА	БРОЈ КОРИСНИКА	%	ПРОСЕЧАН ИЗНОС
БЕОГРАД	273.674	26,2	29.876
Служба I	104.354	10,0	31.292
Служба II	0	0,0	0
БОР	27.341	2,6	25.282
ВАЉЕВО	25.356	2,4	23.273
ВРАЊЕ	28.837	2,8	22.234
ЗАЈЕЧАР	29.679	2,8	21.409
КРАГУЈЕВАЦ	55.305	5,3	22.946
КРАЉЕВО	34.311	3,3	22.853
НОВИ ПАЗАР	14.384	1,4	18.820
КРУШЕВАЦ	39.846	3,8	23.247
ЛЕСКОВАЦ	34.868	3,3	20.323
НИШ	67.040	6,4	24.891
Алексинач	9.175	0,9	20.953
ПИРОТ	21.994	2,1	20.903
ПРОКУПЉЕ	16.260	1,6	20.209
ПОЖАРЕВАЦ	25.388	2,4	22.689
СМЕДЕРЕВО	33.554	3,2	22.284
УЖИЦЕ	52.143	5,0	23.435
ЋУПРИЈА	24.895	2,4	21.080
Јагодина	13.969	1,3	22.609
ЧАЧАК	40.999	3,9	23.137
ШАБАЦ	22.340	2,1	22.443
Лозница	19.182	1,8	20.468
Исплата у Дирекцији	29.609	2,8	12.054
УКУПНО	1.044.503	100,0	25.077

ВОЈВОДИНА			
ФИЛИЈАЛА	БРОЈ КОРИСНИКА	%	ПРОСЕЧАН ИЗНОС
БАЧКА ПАЛАНКА	13.506	3,6	23.309
ВРЕБАС	11.426	3,0	25.842
Бечеј	7.120	1,9	24.391
ВРШАЦ	14.985	4,0	24.634
ЗРЕЊАНИН	37.221	9,9	25.122
КИКИНДА	17.919	4,7	24.118
НОВИ САД	84.909	22,5	28.334
ПАНЧЕВО	38.237	10,1	26.562
СЕНТА	13.073	3,5	23.966
СРЕМСКА МИТРОВИЦА	31.239	8,3	23.154
Стара Пазова	16.700	4,4	22.747
СОМБОР	18.147	4,8	24.105
Апатин	6.364	1,7	23.747
Кула	9.082	2,4	24.293
Одаци	6.064	1,6	21.722
СУБОТИЦА	30.669	8,1	24.832
Бачка Топола	9.419	2,5	23.557
Исплата у Дирекцији - бивше републике	11.523	3,1	9.034
УКУПНО	377.603	100,0	24.858

КОСОВО И МЕТОХИЈА			
по филијалама			
ФИЛИЈАЛА	БРОЈ КОРИСНИКА	%	ПРОСЕЧАН ИЗНОС
Сл.Дир.ПРИШТИНА	12.166	37,8	23.503
ГЊИЛАНЕ	1.520	4,7	16.392
Урошевац	1.163	3,6	19.437
КОС.МИТРОВИЦА	8.439	26,2	21.910
ПЕЋ	1.528	4,7	18.554
Ђаковица	251	0,8	19.992
ПРИЗРЕН	2.033	6,3	18.727
ПРИШТИНА	5.126	15,9	21.365
УКУПНО	32.226	100,0	21.700

ЦЕНТРАЛНА СРБИЈА			
ОПШТИ И ПОСЕБНИ ПРОПИСИ	БРОЈ КОРИСНИКА	%	ПРОСЕЧАН ИЗНОС
Општи прописи	958.083	91,7	24.160
Борци пре 9.9.43.	4.357	0,4	30.847
Носиоци споменнице	647	0,1	46.682
СМИП	206	0,0	41.658
СМУП	967	0,1	38.805
Административне пензије	923	0,1	31.284
Борци после 9.9.43.	23.649	2,3	23.021
Борци на одговорним дужностима	317	0,0	31.153
РМУП	17.027	1,6	41.166
Изузетне пензије	105	0,0	36.094
Академици	24	0,0	51.113
Рудари	1.835	0,2	24.625
Професионална војна лица	36.363	3,5	41.289
УКУПНО	1.044.503	100,0	25.077

ВОЈВОДИНА			
ОПШТИ И ПОСЕБНИ ПРОПИСИ	БРОЈ КОРИСНИКА	%	ПРОСЕЧАН ИЗНОС
Општи прописи	354.785	94,0	24.353
Борци пре 9.9.43.	4.361	1,2	27.872
Носиоци споменнице	259	0,1	35.502
СМИП			
СМУП	184	0,0	41.125
Административне пензије	34	0,0	32.663
Борци после 9.9.43.	6.619	1,8	23.923
Борци на одговорним дужностима			
РМУП	5.244	1,4	40.324
Изузетне пензије	28	0,0	22.474
Академици			
Рудари			
Професионална војна лица	6.089	1,6	38.866
УКУПНО	377.603	100,0	24.858

КОСОВО И МЕТОХИЈА			
по општим и посебним прописима			
ОПШТИ И ПОСЕБНИ ПРОПИСИ	БРОЈ КОРИСНИКА	%	ПРОСЕЧАН ИЗНОС
Општи прописи	30.561	94,8	21.040
Борци пре 9.9.43.	10	0,0	26.771
Носиоци споменнице	1	0,0	58.076
СМУП	2	0,0	37.236
Административне пензије	3	0,0	23.045
Борци после 9.9.43.	57	0,2	17.090
РМУП	1.528	4,7	34.546
Рудари	2	0,0	25.732
Професионална војна лица	62	0,2	32.799
УКУПНО	32.226	100,0	21.700

ЦЕНТРАЛНА СРБИЈА			
ВРСТА ПЕНЗИЈЕ	БРОЈ КОРИСНИКА	%	ПРОСЕЧАН ИЗНОС
СТАРОСНА	606.247	58,0	27.836
ИНВАЛИДСКА	213.581	20,4	22.976
ПОРОДИЧНА	224.675	21,5	19.631
УКУПНО	1.044.503	100,0	25.077
Структура броја корисника		71,8	

ВОЈВОДИНА			
ВРСТА ПЕНЗИЈЕ	БРОЈ КОРИСНИКА	%	ПРОСЕЧАН ИЗНОС
СТАРОСНА	218.569	57,9	27.461
ИНВАЛИДСКА	70.509	18,7	23.250
ПОРОДИЧНА	88.525	23,4	19.714
УКУПНО	377.603	100,0	24.858
Структура броја корисника		26,0	

КОСОВО И МЕТОХИЈА			
по врсти пензије			
ВРСТА ПЕНЗИЈЕ	БРОЈ КОРИСНИКА	%	ПРОСЕЧАН ИЗНОС
СТАРОСНА	15.969	49,6	25.405
ИНВАЛИДСКА	7.245	22,5	19.821
ПОРОДИЧНА	9.012	28,0	16.646
УКУПНО	32.226	100,0	21.700
Структура броја корисника		2,2	

ЗАПОСЛЕНИ

ЦЕНТРАЛНА СРБИЈА

ФИЛИЈАЛА	БРОЈ КОРИСНИКА	%	ПРОСЕЧАН ИЗНОС
БЕОГРАД	263.260	26,1	29.337
Служба I	92.975	9,2	29.867
Служба II	0	0,0	0
БОР	27.248	2,7	25.247
ВАЉЕВО	24.885	2,5	22.992
ВРАЊЕ	28.377	2,8	21.979
ЗАЈЕЧАР	29.302	2,9	21.202
КРАГУЈЕВАЦ	54.226	5,4	22.631
КРАЉЕВО	33.249	3,3	22.370
НОВИ ПАЗАР	14.332	1,4	18.764
КРУШЕВАЦ	39.283	3,9	23.026
ЛЕСКОВАЦ	34.339	3,4	20.053
НИШ	62.730	6,2	23.854
Алексинач	9.039	0,9	20.712
ПИРОТ	21.698	2,2	20.677
ПРОКУПЉЕ	16.004	1,6	19.952
ПОЖАРЕВАЦ	25.042	2,5	22.473
СМЕДЕРЕВО	33.112	3,3	22.083
УЖИЦЕ	51.609	5,1	23.279
ЋУПРИЈА	24.595	2,4	20.884
Јагодина	13.850	1,4	22.480
ЧАЧАК	40.422	4,0	22.928
ШАБАЦ	21.847	2,2	22.104
Лозница	19.058	1,9	20.354
Исплата у Дирекцији	27.658	2,7	10.282
УКУПНО	1.008.140	100,0	24.493

ВОЈВОДИНА

ФИЛИЈАЛА	БРОЈ КОРИСНИКА	%	ПРОСЕЧАН ИЗНОС
БАЧКА ПАЛАНКА	13.418	3,6	23.215,97
ВРЕБАС	11.380	3,1	25.793,24
Бечеј	7.092	1,9	24.336,11
ВРШАЦ	14.723	4,0	24.398,88
ЗРЕЊАНИН	36.860	9,9	24.991,86
КИКИНДА	17.794	4,8	24.034,46
НОВИ САД	82.269	22,1	27.966,49
ПАНЧЕВО	37.533	10,1	26.330,95
СЕНТА	13.030	3,5	23.917,85
СРЕМСКА МИТРОВИЦА	30.731	8,3	22.914,53
Стара Пазова	16.389	4,4	22.435,75
СОМБОР	17.749	4,8	23.795,98
Апатин	6.296	1,7	23.605,73
Кула	9.049	2,4	24.261,59
Оваци	6.033	1,6	21.628,40
СУБОТИЦА	30.362	8,2	24.692,70
Банка Топола	9.329	2,5	23.426
Исплата у Дирекцији - бивше републике	11.477	3,1	8.917
УКУПНО	371.514	100,0	24.629

КОСОВО И МЕТОХИЈА

по филијалама

ФИЛИЈАЛА	БРОЈ КОРИСНИКА	%	ПРОСЕЧАН ИЗНОС
Сл.Дир.ПРИШТИНА	12.132	37,7	23.471,37
ГЊИЛАНЕ	1.520	4,7	16.392,10
Урошевац	1.163	3,6	19.436,58
КОС.МИТРОВИЦА	8.411	26,2	21.882,37
ПЕЋ	1.528	4,8	18.553,60
Ђаковица	251	0,8	19.992,06
ПРИЗРЕН	2.033	6,3	18.726,92
ПРИШТИНА	5.126	15,9	21.364,97
УКУПНО	32.164	100,0	21.679

ЦЕНТРАЛНА СРБИЈА

ОПШТИ И ПОСЕБНИ ПРОПИСИ	БРОЈ КОРИСНИКА	%	ПРОСЕЧАН ИЗНОС
Општи прописи	958.083	95,0	24.160
Борци пре 9.9.43.	4.357	0,4	30.847
Носиоци споменнице	647	0,1	46.682
СМИП	206	0,0	41.658
СМУП	967	0,1	38.805
Административне пензије	923	0,1	31.284
Борци после 9.9.43.	23.649	2,3	23.021
Борци на одговорним дужностима	317	0,0	31.153
РМУП	17.027	1,7	41.166
Изузетне пензије	105	0,0	36.094
Академици	24	0,0	51.113
Рудари	1.835	0,2	24.625
УКУПНО	1.008.140	100,0	24.493

ВОЈВОДИНА

ОПШТИ И ПОСЕБНИ ПРОПИСИ	БРОЈ КОРИСНИКА	%	ПРОСЕЧАН ИЗНОС
Општи прописи	354.785	95,5	24.353
Борци пре 9.9.43.	4.361	1,2	27.872
Носиоци споменнице	259	0,1	35.502
СМИП			
СМУП	184	0,0	41.125
Административне пензије	34	0,0	32.663
Борци после 9.9.43.	6.619	1,8	23.923
Борци на одговорним дужностима			
РМУП	5.244	1,4	40.324
Изузетне пензије	28	0,0	22.474
Академици			
Рудари			
УКУПНО	371.514	100,0	24.629

КОСОВО И МЕТОХИЈА

по општим и посебним прописима

ОПШТИ И ПОСЕБНИ ПРОПИСИ	БРОЈ КОРИСНИКА	%	ПРОСЕЧАН ИЗНОС
Општи прописи	30.561	95,0	21.040
Борци пре 9.9.43.	10	0,0	26.771
Носиоци споменнице	1	0,0	58.076
СМУП	2	0,0	37.236
Административне пензије	3	0,0	23.045
Борци после 9.9.43.	57	0,2	17.090
РМУП	1.528	4,8	34.546
Рудари	2	0,0	25.732
УКУПНО	32.164	100,00	21.679

ЦЕНТРАЛНА СРБИЈА

ВРСТА ПЕНЗИЈЕ	БРОЈ КОРИСНИКА	%	ПРОСЕЧАН ИЗНОС
СТАРОСНА	587.942	58,3	27.237
ИНВАЛИДСКА	208.929	20,7	22.594
ПОРОДИЧНА	211.269	21,0	18.732
УКУПНО	1.008.140	100,0	24.493
Структура броја корисника		71,4	

ВОЈВОДИНА

ВРСТА ПЕНЗИЈЕ	БРОЈ КОРИСНИКА	%	ПРОСЕЧАН ИЗНОС
СТАРОСНА	215.484	58,0	27.228
ИНВАЛИДСКА	69.558	18,7	23.048
ПОРОДИЧНА	86.472	23,3	19.424
УКУПНО	371.514	100,0	24.629
Структура броја корисника		26,3	

КОСОВО И МЕТОХИЈА

по врсти пензије

ВРСТА ПЕНЗИЈЕ	БРОЈ КОРИСНИКА	%	ПРОСЕЧАН ИЗНОС
СТАРОСНА	15.948	49,6	25.386
ИНВАЛИДСКА	7.224	22,5	19.789
ПОРОДИЧНА	8.992	28,0	16.624
УКУПНО	32.164	100,0	21.679
Структура броја корисника		2,3	

ПРОФЕСИОНАЛНА ВОЈНА ЛИЦА

ЦЕНТРАЛНА СРБИЈА

ФИЛИЈАЛА	БРОЈ КОРИСНИКА	%	ПРОСЕЧАН ИЗНОС
БЕОГРАД	10.414	28,6	43.499
Служба I	11.379	31,3	42.936
Служба II		0,0	
БОР	93	0,3	35.408
ВАЉЕВО	471	1,3	38.114
ВРАЊЕ	460	1,3	37.953
ЗАЈЕЧАР	377	1,0	37.533
КРАГУЈЕВАЦ	1.079	3,0	38.772
КРАЉЕВО	1.062	2,9	37.975
НОВИ ПАЗАР	52	0,1	34.244
КРУШЕВАЦ	563	1,5	38.714
ЛЕСКОВАЦ	529	1,5	37.832
НИШ	4.310	11,9	39.990
Алексинач	136	0,4	36.938
ПИРОТ	296	0,8	37.488
ПРОКУПЉЕ	256	0,7	36.269
ПОЖАРЕВАЦ	346	1,0	38.333
СМЕДЕРЕВО	442	1,2	37.340
УЖИЦЕ	534	1,5	38.514
ЋУПРИЈА	300	0,8	37.181
Јагодина	119	0,3	37.617
ЧАЧАК	577	1,6	37.801
ШАБАЦ	493	1,4	37.472
Лозница	124	0,3	37.945
Исплата у Дирекцији	1.951	5,4	37.160
УКУПНО	36.363	100,0	41.289

ВОЈВОДИНА

ФИЛИЈАЛА	БРОЈ КОРИСНИКА	%	ПРОСЕЧАН ИЗНОС
БАЧКА ПАЛАНКА	88	1,4	37.491
ВРЕБАС	46	0,8	37.938
Бечеј	28	0,5	38.392
ВРШАЦ	262	4,3	37.855
ЗРЕЊАНИН	361	5,9	38.402
КИКИНДА	125	2,1	36.015
НОВИ САД	2.640	43,4	39.799
ПАНЧЕВО	704	11,6	38.892
СЕНТА	43	0,7	38.680
СРЕМСКА МИТРОВИЦА	508	8,3	37.646
Стара Пазова	311	5,1	39.146
СОМБОР	398	6,5	37.879
Апатин	68	1,1	36.862
Кула	33	0,5	32.907
Озаци	31	0,5	39.910
СУБОТИЦА	307	5,0	38.563
Бачка Топола	90	1,5	37.142
Исплата у Дирекцији - бивше републике	46	0,8	38.193
УКУПНО	6.089	100,0	38.866

КОСОВО И МЕТОХИЈА

по филијалама

ФИЛИЈАЛА	БРОЈ КОРИСНИКА	%	ПРОСЕЧАН ИЗНОС
Сл.Дир.ПРИШТИНА	34	54,8	34.862
ГЊИЛАНЕ			
Урошевац			
КОС.МИТРОВИЦА	28	45,2	30.293
ПЕЋ			
Ђаковица			
ПРИЗРЕН			
ПРИШТИНА			
УКУПНО	62	100,0	32.799

ЦЕНТРАЛНА СРБИЈА

КАТЕГОРИЈА СТРУЧНОСТИ	БРОЈ КОРИСНИКА	%	ПРОСЕЧАН ИЗНОС
ОФИЦИР	22.784	62,7	46.722
ПОДОФИЦИР	13.496	37,1	32.127
ОСТАЛИ	83	0,2	39.630
УКУПНО	36.363	100,0	41.289

ВОЈВОДИНА

КАТЕГОРИЈА СТРУЧНОСТИ	БРОЈ КОРИСНИКА	%	ПРОСЕЧАН ИЗНОС
ОФИЦИР
ПОДОФИЦИР
ОСТАЛИ
УКУПНО

КОСОВО И МЕТОХИЈА

по категорији стручности

КАТЕГОРИЈА СТРУЧНОСТИ	БРОЈ КОРИСНИКА	%	ПРОСЕЧАН ИЗНОС
ОФИЦИР	18	29,0	43.415
ПОДОФИЦИР	44	71,0	28.455
ОСТАЛИ	0	0,0	0
УКУПНО	62	100,00	32.799

ЦЕНТРАЛНА СРБИЈА

ВРСТА ПЕНЗИЈЕ	БРОЈ КОРИСНИКА	%	ПРОСЕЧАН ИЗНОС
СТАРОСНА	18.305	50,3	47.063
ИНВАЛИДСКА	4.652	12,8	40.127
ПОРОДИЧНА	13.406	36,9	33.807
УКУПНО	36.363	100,0	41.289
Структура броја корисника	85,5		

ВОЈВОДИНА

ВРСТА ПЕНЗИЈЕ	БРОЈ КОРИСНИКА	%	ПРОСЕЧАН ИЗНОС
СТАРОСНА	3.085	50,7	43.751
ИНВАЛИДСКА	951	15,6	37.990
ПОРОДИЧНА	2.053	33,7	31.932
УКУПНО	6.089	100,0	38.866
Структура броја корисника	14,3		

КОСОВО И МЕТОХИЈА

по врсти пензије

ВРСТА ПЕНЗИЈЕ	БРОЈ КОРИСНИКА	%	ПРОСЕЧАН ИЗНОС
СТАРОСНА	21	33,9	40.278
ИНВАЛИДСКА	21	33,9	30.997
ПОРОДИЧНА	20	32,3	26.837
УКУПНО	62	100,0	32.799
Структура броја корисника	0,1		

**ДИСТРИБУЦИЈА КОРИСНИКА ПЕНЗИЈЕ ПО ТЕРИТОРИЈИ ЗА ДЕЦЕМБАР 2014. ГОДИНЕ
- КАТЕГОРИЈА ОСИГУРАНИКА САМОСТАЛНИХ ДЕЛАТНОСТИ -**

САМОСТАЛНЕ ДЕЛАТНОСТИ

ЦЕНТРАЛНА СРБИЈА			
ФИЛИЈАЛА	БРОЈ КОРИСНИКА	%	ПРОСЕЧАН ИЗНОС
БЕОГРАД	16.876	29,7	27.389
Служба I	4.799	8,5	27.688
Служба II	0	0,0	0
БОР	919	1,6	22.451
ВАЉЕВО	2.020	3,6	22.118
ВРАЊЕ	1.187	2,1	19.552
ЗАЈЕЧАР	1.205	2,1	20.449
КРАГУЈЕВАЦ	2.780	4,9	21.822
КРАЉЕВО	1.801	3,2	22.123
НОВИ ПАЗАР	1.221	2,2	18.669
КРУШЕВАЦ	2.483	4,4	21.287
ЛЕСКОВАЦ	2.308	4,1	19.938
НИШ	2.851	5,0	22.657
Алексинач	509	0,9	18.259
ПИРОТ	709	1,2	19.500
ПРОКУПЉЕ	696	1,2	18.639
ПОЖАРЕВАЦ	2.038	3,6	19.279
СМЕДЕРЕВО	1.785	3,1	20.606
УЖИЦЕ	2.580	4,5	22.424
ЋУПРИЈА	1.451	2,6	18.569
Јагодина	561	1,0	21.854
ЧАЧАК	2.450	4,3	22.880
ШАБАЦ	1.770	3,1	21.071
Лозница	1.278	2,3	20.215
Исплата у Дирекцији	510	0,9	13.056
УКУПНО	56.787	100,0	23.422

ВОЈВОДИНА			
ФИЛИЈАЛА	БРОЈ КОРИСНИКА	%	ПРОСЕЧАН ИЗНОС
БАЧКА ПАЛАНКА	666	3,3	22.408
ВРЕБАС	526	2,6	23.278
Бечеј	424	2,1	25.412
ВРШАЦ	795	4,0	23.432
ЗРЕЊАНИН	1.559	7,8	23.714
КИКИНДА	638	3,2	23.393
НОВИ САД	4.901	24,6	26.377
ПАНЧЕВО	1.717	8,6	24.297
СЕНТА	827	4,2	27.737
СРЕМСКА МИТРОВИЦА	1.775	8,9	21.985
Стара Пазова	1.995	10,0	27.523
СОМБОР	901	4,5	25.179
Апатин	273	1,4	24.268
Кула	392	2,0	23.644
Озаци	256	1,3	22.164
СУБОТИЦА	1.536	7,7	26.434
Бачка Топола	357	1,8	24.169
Исплата у Дирекцији - бивше републике	358	1,8	13.968
УКУПНО	19.896	100,0	24.870

КОСОВО И МЕТОХИЈА			
по филијалама			
ФИЛИЈАЛА	БРОЈ КОРИСНИКА	%	ПРОСЕЧАН ИЗНОС
Сл.Дир.ПРИШТИНА	364	100,0	19.126
ГЊИЛАНЕ			
Урошевац			
КОС.МИТРОВИЦА			
ПЕЋ			
Ђаковица			
ПРИЗРЕН			
ПРИШТИНА			
УКУПНО	364	100,0	19.126

ЦЕНТРАЛНА СРБИЈА			
ОПШТИ И ПОСЕБНИ ПРОПИСИ	БРОЈ КОРИСНИКА	%	ПРОСЕЧАН ИЗНОС
Општи прописи	55.894	98,4	23.477
Борци пре 9.9.43.	60	0,1	26.196
Носиоци споменнице	3	0,0	43.588
СМИП			
СМУП			
Административне пензије			
Борци после 9.9.43.	828	1,5	19.418
Борци на одговорним дужностима	2	0,0	34.065
РМУП			
Изузетне пензије			
Академици			
Рудари			
УКУПНО	56.787	100,0	23.422

ВОЈВОДИНА			
ОПШТИ И ПОСЕБНИ ПРОПИСИ	БРОЈ КОРИСНИКА	%	ПРОСЕЧАН ИЗНОС
Општи прописи	19.602	98,5	24.841
Борци пре 9.9.43.	29	0,1	29.022
Носиоци споменнице	2	0,0	31.500
СМИП			
СМУП			
Административне пензије			
Борци после 9.9.43.	263	1,3	26.477
Борци на одговорним дужностима			
РМУП			
Изузетне пензије			
Академици			
Рудари			
УКУПНО	19.896	100,0	24.870

КОСОВО И МЕТОХИЈА			
по општим и посебним прописима			
ОПШТИ И ПОСЕБНИ ПРОПИСИ	БРОЈ КОРИСНИКА	%	ПРОСЕЧАН ИЗНОС
Општи прописи	363	99,7	19.148
Борци пре 9.9.43.			
Носиоци споменнице			
СМУП			
Административне пензије			
Борци после 9.9.43.	1	0,3	11.134
РМУП			
Рудари			
УКУПНО	364	100,0	19.126

ЦЕНТРАЛНА СРБИЈА			
ВРСТА ПЕНЗИЈЕ	БРОЈ КОРИСНИКА	%	ПРОСЕЧАН ИЗНОС
СТАРОСНА	31.223	55,0	26.189
ИНВАЛИДСКА	13.534	23,8	22.714
ПОРОДИЧНА	12.030	21,2	17.038
УКУПНО	56.787	100,0	23.422
Структура броја корисника		73,7	

ВОЈВОДИНА			
ВРСТА ПЕНЗИЈЕ	БРОЈ КОРИСНИКА	%	ПРОСЕЧАН ИЗНОС
СТАРОСНА	11.473	57,7	26.836
ИНВАЛИДСКА	4.107	20,6	24.837
ПОРОДИЧНА	4.316	21,7	19.674
УКУПНО	19.896	100,0	24.870
Структура броја корисника		25,8	

КОСОВО И МЕТОХИЈА			
по врсти пензије			
ВРСТА ПЕНЗИЈЕ	БРОЈ КОРИСНИКА	%	ПРОСЕЧАН ИЗНОС
СТАРОСНА	171	47,0	21.106
ИНВАЛИДСКА	87	23,9	20.771
ПОРОДИЧНА	106	29,1	14.583
УКУПНО	364	100,0	19.126
Структура броја корисника		0,5	

**ДИСТРИБУЦИЈА КОРИСНИКА ПЕНЗИЈЕ ПО ТЕРИТОРИЈИ ЗА ДЕЦЕМБАР 2014. ГОДИНЕ
- КАТЕГОРИЈА ОСИГУРАНИКА ПОЉОПРИВРЕДНИКА -**

ПОЉОПРИВРЕДНИЦИ

ЦЕНТРАЛНА СРБИЈА			
ФИЛИЈАЛА	БРОЈ КОРИСНИКА	%	ПРОСЕЧАН ИЗНОС
БЕОГРАД	9.478	5,3	10.389
Служба I	803	0,4	11.938
Служба II	0	0,0	0
БОР	5.703	3,2	10.016
ВАЉЕВО	12.347	6,9	10.212
ВРАЊЕ	6.637	3,7	10.140
ЗАЈЕЧАР	6.720	3,7	10.387
КРАГУЈЕВАЦ	10.195	5,7	10.377
КРАЉЕВО	5.017	2,8	10.323
НОВИ ПАЗАР	5.546	3,1	10.210
КРУШЕВАЦ	16.216	9,0	10.063
ЛЕСКОВАЦ	10.593	5,9	10.284
НИШ	7.099	3,9	10.388
Алексинац	4.743	2,6	10.150
ПИРОТ	3.838	2,1	10.517
ПРОКУПЉЕ	4.626	2,6	10.232
ПОЖАРЕВАЦ	15.042	8,4	9.743
СМЕДЕРЕВО	7.543	4,2	10.058
УЖИЦЕ	10.698	5,9	10.391
ЂУПРИЈА	8.545	4,7	9.929
Јагодина	1.834	1,0	10.289
ЧАЧАК	10.406	5,8	10.413
ШАБАЦ	11.348	6,3	9.929
Лозница	4.936	2,7	10.209
Исплата у Дирекцији	85	0,0	5.266
УКУПНО	179.998	100,0	10.186

ВОЈВОДИНА			
ФИЛИЈАЛА	БРОЈ КОРИСНИКА	%	ПРОСЕЧАН ИЗНОС
БАЧКА ПАЛАНКА	1.199	4,3	10.896
ВРБАС	556	2,0	12.083
Бечеј	796	2,9	12.602
ВРШАЦ	1.284	4,6	9.901
ЗРЕЊАНИН	2.964	10,7	11.143
КИКИНДА	1.216	4,4	11.663
НОВИ САД	2.440	8,8	12.348
ПАНЧЕВО	4.035	14,6	10.744
СЕНТА	1.944	7,0	10.862
СРЕМСКА МИТРОВИЦА	4.304	15,5	10.398
Стара Пазова	1.289	4,6	10.751
СОМБОР	1.609	5,8	11.574
Апатин	477	1,7	11.107
Кула	422	1,5	12.166
Оџаци	503	1,8	10.727
СУБОТИЦА	1.843	6,6	11.062
Бачка Топола	739	2,7	13.043
Исплата у Дирекцији - бивше републике	101	0,4	5.078
УКУПНО	27.721	100,0	11.108

КОСОВО И МЕТОХИЈА			
по филијалама			
ФИЛИЈАЛА	БРОЈ КОРИСНИКА	%	ПРОСЕЧАН ИЗНОС
Сл.Дир.ПРИШТИНА	64	100,0	11.454
ЃЊИЛАНЕ			
Урошевац			
КОС.МИТРОВИЦА			
ПЕЋ			
Ђаковица			
ПРИЗРЕН			
ПРИШТИНА			
УКУПНО	64	100,0	11.454

ЦЕНТРАЛНА СРБИЈА			
ОПШТИ И ПОСЕБНИ ПРОПИСИ	БРОЈ КОРИСНИКА	%	ПРОСЕЧАН ИЗНОС
Општи прописи	177.094	98,4	10.197
Борци пре 9.9.43.	135	0,1	23.078
Носиоци споменнице	1	0,0	10.447
СМИП			
СМУП			
Административне пензије			
Борци после 9.9.43.	2.768	1,5	8.837
Борци на одговорним дужностима			
РМУП			
Изузетне пензије			
Академици			
Рудари			
УКУПНО	179.998	100,0	10.186

ВОЈВОДИНА			
ОПШТИ И ПОСЕБНИ ПРОПИСИ	БРОЈ КОРИСНИКА	%	ПРОСЕЧАН ИЗНОС
Општи прописи	27.558	99,4	11.099
Борци пре 9.9.43.	47	0,2	22.375
Носиоци споменнице			
СМИП			
СМУП			
Административне пензије			
Борци после 9.9.43.	116	0,4	8.719
Борци на одговорним дужностима			
РМУП			
Изузетне пензије			
Академици			
Рудари			
УКУПНО	27.721	100,0	11.108

КОСОВО И МЕТОХИЈА			
по општим и посебним прописима			
ОПШТИ И ПОСЕБНИ ПРОПИСИ	БРОЈ КОРИСНИКА	%	ПРОСЕЧАН ИЗНОС
Општи прописи	64	100,0	11.454
Борци пре 9.9.43.			
Носиоци споменнице			
СМУП			
Административне пензије			
Борци после 9.9.43.			
РМУП			
Рудари			
УКУПНО	64	100,0	11.454

ЦЕНТРАЛНА СРБИЈА			
ВРСТА ПЕНЗИЈЕ	БРОЈ КОРИСНИКА	%	ПРОСЕЧАН ИЗНОС
СТАРОСНА	150.175	83,4	10.470
ИНВАЛИДСКА	11.451	6,4	10.860
ПОРОДИЧНА	18.372	10,2	7.444
УКУПНО	179.998	100,0	10.186
Структура броја корисника	86,6		

ВОЈВОДИНА			
ВРСТА ПЕНЗИЈЕ	БРОЈ КОРИСНИКА	%	ПРОСЕЧАН ИЗНОС
СТАРОСНА	19.395	70,0	12.005
ИНВАЛИДСКА	2.677	9,7	11.836
ПОРОДИЧНА	5.649	20,4	7.686
УКУПНО	27.721	100,0	11.108
Структура броја корисника	13,3		

КОСОВО И МЕТОХИЈА			
по врсти пензије			
ВРСТА ПЕНЗИЈЕ	БРОЈ КОРИСНИКА	%	ПРОСЕЧАН ИЗНОС
СТАРОСНА	36	56,3	11.852
ИНВАЛИДСКА	19	29,7	12.436
ПОРОДИЧНА	9	14,1	7.790
УКУПНО	64	100,0	11.454
Структура броја корисника	0,0		

БРОЈ КОРИСНИКА НАЈНИЖЕ ПЕНЗИЈЕ, ДЕЦЕМБАР 2014. ГОДИНЕ

ГРУПЕ ИЗНОСА НАЈНИЖЕ ПЕНЗИЈЕ	ЗАПОСЛЕНИ- УКУПНО*	САМОСТАЛНЕ ДЕЛАТНОСТИ	ЗАПОСЛЕНИ- УКУПНО И САМОСТАЛНЕ ДЕЛАТНОСТИ	ГРУПЕ ИЗНОСА НАЈНИЖЕ ПЕНЗИЈЕ	ПОЉОПРИ- ВРЕДНИЦИ
до 13.288,00	36.561	3.666	40.227	до 10.446,72	20.716
13.288,01 (25%)¹⁾	94.145	4.208	98.353	10.446,73 (20%)¹⁾	162.061
13.288,02 - 15.906,25	8.837	422	9.259	10.446,74 - 10.539,19	0
15.906,26 (60%)²⁾	15.680	2.788	18.468	10.539,20 (50%)²⁾	1.513
15.906,27 - 18.557,29	102	8	110	10.539,21 - 12.647,04	140
18.557,30 (70%)²⁾	19.921	407	20.328	12.647,05 (60%)²⁾	95
18.557,31 - 21.208,33	11	0	11	12.647,06 - 14.754,88	464
21.208,34 (80%)²⁾	28.589	526	29.115	14.754,89 (70%)²⁾	19
УКУПАН БРОЈ КОРИСНИКА	203.846	12.025	215.871	14.754,90 - 16.862,72	2
				16.862,73 (80%)²⁾	305
				УКУПАН БРОЈ КОРИСНИКА	185.315

1) Најнижа пензија по важећем Закону од 01. јануара 2011. године

2) Најнижа пензија по старом Закону

БРОЈ КОРИСНИКА НАЈВИШЕ ПЕНЗИЈЕ, ДЕЦЕМБАР 2014. ГОДИНЕ

ИЗНОС НАЈВИШЕ ПЕНЗИЈЕ	ЗАПОСЛЕНИ- УКУПНО*	САМОСТАЛНЕ ДЕЛАТНОСТИ	ЗАПОСЛЕНИ-УКУПНО И
			САМОСТАЛНЕ ДЕЛАТНОСТИ
85.626,21 (70.919,65**) Највиша пензија по старом Закону (85%)	1.485		1.485
90.663,05 (74.697,28**) Највиша пензија по старом Закону (90%)		25	25
114.513,60 (92.585,20**) Највиша пензија по Закону од 01. априла 2003. године - 40 г. стажа	2		2
121.670,70 (97.953,02**) Највиша пензија по Закону од 01. априла 2003. године - 42,5 г. стажа	59	1	60
108.787,92 (88.290,94**) Највиша пензија по важећем Закону од 01. јануара 2011. године - 40 г. стажа	1		1
115.587,16 (93.390,37**) Највиша пензија по важећем Закону од 01. јануара 2011. године - 42,5 г. стажа	23		23

* Укључени подаци и за професионална војна лица

** По Закону о привременом уређивању начина исплате пензија

БРОЈ КОРИСНИКА ПО ВРСТИ ПЕНЗИЈЕ И ПРОСЕЧАН ИЗНОС ПЕНЗИЈЕ У 2014. ГОДИНИ

СВЕ КАТЕГОРИЈЕ	СТАРОСНА		ИНВАЛИДСКА		ПОРОДИЧНА		УКУПНО	
	БРОЈ КОРИСНИКА	ПРОСЕЧАН ИЗНОС ПЕНЗИЈЕ	БРОЈ КОРИСНИКА	ПРОСЕЧАН ИЗНОС ПЕНЗИЈЕ	БРОЈ КОРИСНИКА	ПРОСЕЧАН ИЗНОС ПЕНЗИЈЕ	БРОЈ КОРИСНИКА	ПРОСЕЧАН ИЗНОС ПЕНЗИЈЕ
Јануар	1.024.897	26.310	333.099	23.266	367.199	19.017	1.725.195	24.170
Фебруар	1.028.162	26.317	332.299	23.257	367.047	19.018	1.727.508	24.178
Март	1.029.378	26.312	331.141	23.254	366.625	19.020	1.727.144	24.178
Април	1.027.672	26.443	329.458	23.367	365.335	19.120	1.722.465	24.301
Мај	1.027.831	26.452	328.189	23.377	364.522	19.135	1.720.542	24.315
Јун	1.030.620	26.444	327.501	23.363	364.713	19.136	1.722.834	24.312
Јул	1.034.145	26.443	326.848	23.354	364.750	19.142	1.725.743	24.315
Август	1.037.236	26.439	326.172	23.345	364.518	19.144	1.727.926	24.316
Септембар	1.041.498	26.438	325.708	23.336	363.016	19.170	1.730.222	24.329
Октобар	1.044.695	26.432	324.919	23.326	360.829	19.185	1.730.443	24.338
Новембар	1.048.732	24.891	324.089	22.461	362.398	18.682	1.735.219	23.141
Децембар	1.053.258	24.892	323.210	22.455	362.694	18.687	1.739.162	23.145
ПРОСЕК за период	1.035.677	26.148	327.719	23.182	364.471	19.038	1.727.867	24.085
Структура броја корисника за период	59,9%		19,0%		21,1%		100,0%	

ЗАПОСЛЕНИ УКУПНО	СТАРОСНА		ИНВАЛИДСКА		ПОРОДИЧНА		УКУПНО	
	БРОЈ КОРИСНИКА	ПРОСЕЧАН ИЗНОС ПЕНЗИЈЕ	БРОЈ КОРИСНИКА	ПРОСЕЧАН ИЗНОС ПЕНЗИЈЕ	БРОЈ КОРИСНИКА	ПРОСЕЧАН ИЗНОС ПЕНЗИЈЕ	БРОЈ КОРИСНИКА	ПРОСЕЧАН ИЗНОС ПЕНЗИЈЕ
Јануар	812.950	29.583	301.304	23.787	326.101	19.944	1.440.355	26.188
Фебруар	816.091	29.574	300.477	23.780	325.973	19.943	1.442.541	26.191
Март	817.155	29.557	299.313	23.779	325.558	19.946	1.442.026	26.188
Април	816.134	29.691	297.737	23.897	324.419	20.050	1.438.290	26.317
Мај	816.766	29.688	296.535	23.909	323.730	20.063	1.437.031	26.327
Јун	819.576	29.660	295.844	23.895	323.924	20.063	1.439.344	26.315
Јул	822.975	29.640	295.156	23.888	324.002	20.068	1.442.133	26.312
Август	825.952	29.619	294.431	23.882	323.750	20.070	1.444.133	26.309
Септембар	830.118	29.596	293.932	23.875	322.635	20.094	1.446.685	26.315
Октобар	832.943	29.577	293.102	23.867	320.918	20.109	1.446.963	26.320
Новембар	836.716	27.707	292.252	22.967	322.022	19.565	1.450.990	24.946
Децембар	840.785	27.692	291.335	22.964	322.212	19.570	1.454.332	24.946
ПРОСЕК за период	824.013	29.293	295.952	23.709	323.770	19.957	1.443.735	26.055
Структура броја корисника за период	57,1%		20,5%		22,4%		100,0%	

БРОЈ КОРИСНИКА ПО ВРСТИ ПЕНЗИЈЕ И ПРОСЕЧАН ИЗНОС ПЕНЗИЈЕ У 2014. ГОДИНИ

ЗАПОСЛЕНИ	СТАРΟΣНА		ИНВАЛИДСКА		ПОРОДИЧНА		УКУПНО	
	БРОЈ КОРИСНИКА	ПРОСЕЧАН ИЗНОС ПЕНЗИЈЕ	БРОЈ КОРИСНИКА	ПРОСЕЧАН ИЗНОС ПЕНЗИЈЕ	БРОЈ КОРИСНИКА	ПРОСЕЧАН ИЗНОС ПЕНЗИЈЕ	БРОЈ КОРИСНИКА	ПРОСЕЧАН ИЗНОС ПЕНЗИЈЕ
Јануар	790.769	28.931	295.508	23.389	310.200	19.125	1.396.477	25.580
Фебруар	793.990	28.926	294.690	23.381	310.123	19.126	1.398.803	25.585
Март	795.131	28.911	293.545	23.380	309.734	19.130	1.398.410	25.584
Април	794.200	29.044	291.992	23.495	308.669	19.231	1.394.861	25.711
Мај	794.936	29.044	290.807	23.508	308.059	19.248	1.393.802	25.724
Јун	797.809	29.019	290.135	23.495	308.276	19.249	1.396.220	25.714
Јул	801.241	29.003	289.450	23.487	308.364	19.255	1.399.055	25.713
Август	804.293	28.986	288.747	23.481	308.138	19.258	1.401.178	25.712
Септембар	808.518	28.967	288.257	23.474	307.076	19.282	1.403.851	25.721
Октобар	811.405	28.951	287.442	23.465	305.449	19.298	1.404.296	25.728
Новембар	815.260	27.211	286.616	22.637	306.520	18.858	1.408.396	24.462
Децембар	819.374	27.199	285.711	22.634	306.733	18.865	1.411.818	24.464
ПРОСЕК за период	802.244	28.677	290.242	23.320	308.112	19.161	1.400.597	25.474
Структура броја корисника за период	57,3%		20,7%		22,0%		100,0%	

ПРОФЕСИОНАЛНА ВОЈНА ЛИЦА	СТАРΟΣНА		ИНВАЛИДСКА		ПОРОДИЧНА		УКУПНО	
	БРОЈ КОРИСНИКА	ПРОСЕЧАН ИЗНОС ПЕНЗИЈЕ	БРОЈ КОРИСНИКА	ПРОСЕЧАН ИЗНОС ПЕНЗИЈЕ	БРОЈ КОРИСНИКА	ПРОСЕЧАН ИЗНОС ПЕНЗИЈЕ	БРОЈ КОРИСНИКА	ПРОСЕЧАН ИЗНОС ПЕНЗИЈЕ
Јануар	22.181	52.822	5.796	44.098	15.901	35.939	43.878	45.551
Фебруар	22.101	52.837	5.787	44.090	15.850	35.935	43.738	45.555
Март	22.024	52.858	5.768	44.074	15.824	35.917	43.616	45.550
Април	21.934	53.122	5.745	44.297	15.750	36.097	43.429	45.780
Мај	21.830	53.138	5.728	44.279	15.671	36.096	43.229	45.786
Јун	21.767	53.147	5.709	44.268	15.648	36.100	43.124	45.786
Јул	21.734	53.143	5.706	44.248	15.638	36.102	43.078	45.778
Август	21.659	53.140	5.684	44.246	15.612	36.095	42.955	45.768
Септембар	21.600	53.142	5.675	44.244	15.559	36.119	42.834	45.780
Октобар	21.538	53.170	5.660	44.249	15.469	36.122	42.667	45.805
Новембар	21.456	46.568	5.636	39.740	15.502	33.551	42.594	40.927
Децембар	21.411	46.579	5.624	39.731	15.479	33.549	42.514	40.929
ПРОСЕК за период	21.770	51.988	5.710	43.474	15.659	35.639	43.138	44.927
Структура броја корисника за период	50,5%		13,2%		36,3%		100,0%	

БРОЈ КОРИСНИКА ПО ВРСТИ ПЕНЗИЈЕ И ПРОСЕЧАН ИЗНОС ПЕНЗИЈЕ У 2014. ГОДИНИ

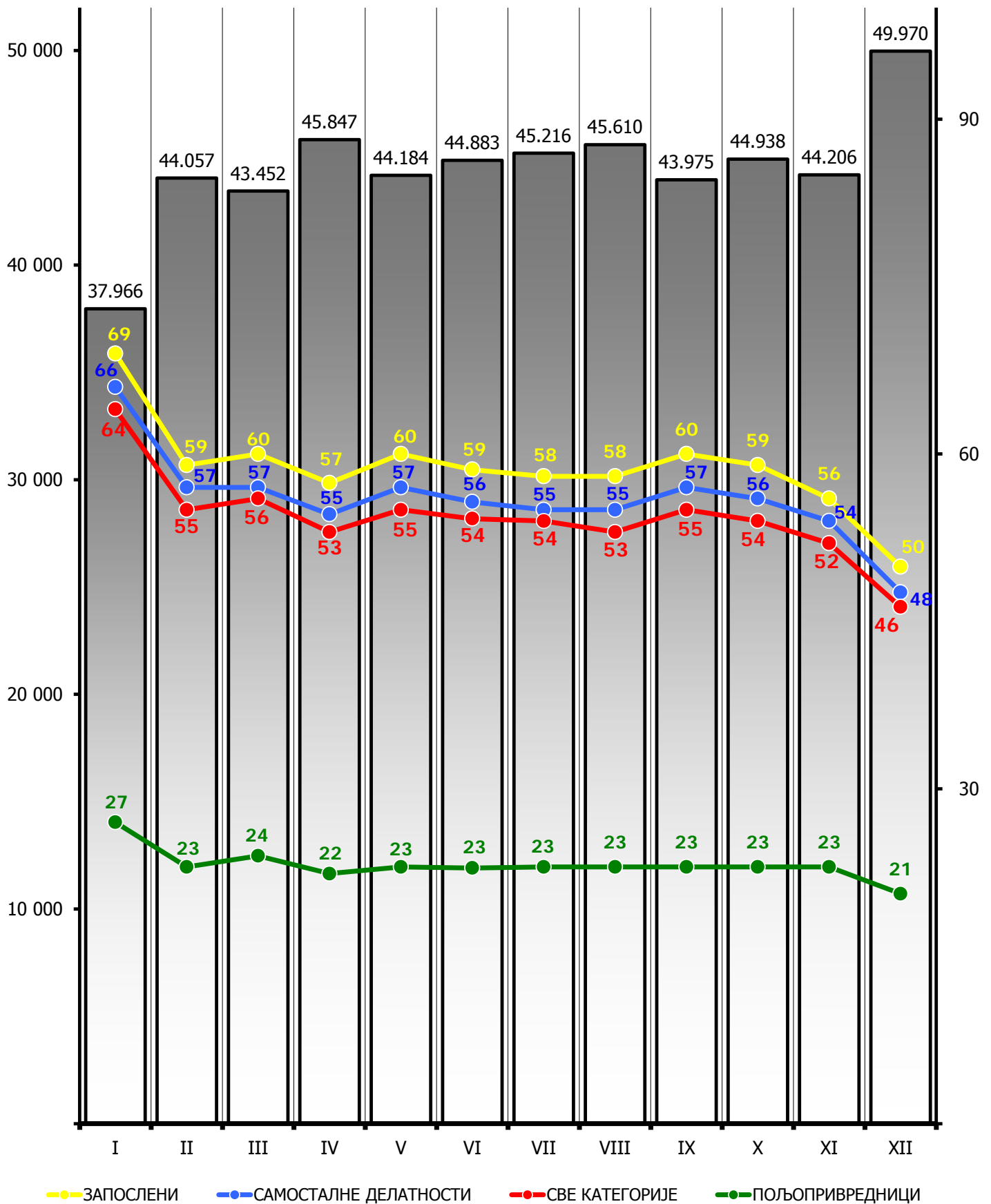
САМОСТАЛНЕ ДЕЛАТНОСТИ	СТАРΟΣНА		ИНВАЛИДСКА		ПОРОДИЧНА		УКУПНО	
	БРОЈ КОРИСНИКА	ПРОСЕЧАН ИЗНОС ПЕНЗИЈЕ	БРОЈ КОРИСНИКА	ПРОСЕЧАН ИЗНОС ПЕНЗИЈЕ	БРОЈ КОРИСНИКА	ПРОСЕЧАН ИЗНОС ПЕНЗИЈЕ	БРОЈ КОРИСНИКА	ПРОСЕЧАН ИЗНОС ПЕНЗИЈЕ
Јануар	38.558	28.143	17.703	24.172	16.306	18.058	72.567	24.908
Фебруар	38.974	28.106	17.715	24.162	16.339	18.055	73.028	24.901
Март	39.428	28.073	17.726	24.132	16.376	18.056	73.530	24.892
Април	39.604	28.192	17.664	24.239	16.364	18.148	73.632	25.011
Мај	39.738	28.184	17.626	24.237	16.364	18.154	73.728	25.014
Јун	40.092	28.139	17.629	24.228	16.386	18.145	74.107	24.999
Јул	40.487	28.100	17.640	24.203	16.411	18.132	74.538	24.983
Август	40.837	28.067	17.661	24.190	16.439	18.136	74.937	24.975
Септембар	41.230	28.027	17.675	24.170	16.207	18.176	75.112	24.994
Октобар	41.740	27.963	17.692	24.155	15.883	18.195	75.315	25.009
Новембар	42.253	26.390	17.700	23.225	16.317	17.727	76.270	23.802
Децембар	42.867	26.342	17.728	23.197	16.452	17.713	77.047	23.776
ПРОСЕК за период	40.484	27.795	17.680	24.025	16.320	18.058	74.484	24.767
Структура броја корисника за период	54,4%		23,7%		21,9%		100,0%	

ПОЉО-ПРИВРЕДНИЦИ	СТАРΟΣНА		ИНВАЛИДСКА		ПОРОДИЧНА		УКУПНО	
	БРОЈ КОРИСНИКА	ПРОСЕЧАН ИЗНОС ПЕНЗИЈЕ	БРОЈ КОРИСНИКА	ПРОСЕЧАН ИЗНОС ПЕНЗИЈЕ	БРОЈ КОРИСНИКА	ПРОСЕЧАН ИЗНОС ПЕНЗИЈЕ	БРОЈ КОРИСНИКА	ПРОСЕЧАН ИЗНОС ПЕНЗИЈЕ
Јануар	173.389	10.557	14.092	10.996	24.792	7.450	212.273	10.223
Фебруар	173.097	10.562	14.107	10.996	24.735	7.453	211.939	10.228
Март	172.795	10.566	14.102	11.000	24.691	7.454	211.588	10.232
Април	171.934	10.622	14.057	11.053	24.552	7.490	210.543	10.285
Мај	171.327	10.624	14.028	11.054	24.428	7.491	209.783	10.288
Јун	170.952	10.629	14.028	11.057	24.403	7.497	209.383	10.293
Јул	170.683	10.635	14.052	11.055	24.337	7.497	209.072	10.298
Август	170.447	10.639	14.080	11.053	24.329	7.499	208.856	10.301
Септембар	170.150	10.644	14.101	11.060	24.174	7.493	208.425	10.306
Октобар	170.012	10.648	14.125	11.060	24.028	7.493	208.165	10.311
Новембар	169.763	10.640	14.137	11.049	24.059	7.500	207.959	10.304
Децембар	169.606	10.646	14.147	11.046	24.030	7.501	207.783	10.309
ПРОСЕК за период	171.180	10.617	14.088	11.040	24.380	7.485	209.647	10.281
Структура броја корисника за период	81,7%		6,7%		11,6%		100,0%	

**ПРОСЕЧНА ЗАРАДА БЕЗ ПОРЕЗА И ДОПРИНОСА У 2014. ГОДИНИ
И УЧЕШЋЕ ПРОСЕЧНИХ ПЕНЗИЈА У ЗАРАДИ БЕЗ ПОРЕЗА И ДОПРИНОСА**

ДИНАРА

%



КОРИСНИЦИ ПЕНЗИЈЕ ПО ОПШТИМ И ПОСЕБНИМ ПРОПИСИМА

СВЕ КАТЕГОРИЈЕ

2014 год.	МЕСЕЦ	ПО ОПШТИМ ПРОПИСИМА	ПО ПОСЕБНИМ ПРОПИСИМА												ПО ПОСЕБНИМ ПРОПИСИМА УКУПНО	УКУПНО
			По посебним савезним прописима					По посебним републичким прописима								
			Учесници НОР-а пре 9.IX 1943	Носиоци споменике 1941. године	Савезно МИП	Савезно МУП	Админи- стративне пензије	Учесници НОР-а после 9.IX 1943	Борци на одговорним дужностима	Републичко МУП	Изузетне пензије	Академици	Рудари	Професионална војна лица		
БРОЈ КОРИСНИКА ПЕНЗИЈА	Јануар	1.603.115	10.411	1.030	210	1.193	995	39.447	377	22.374	159	26	1.980	43.878	122.080	1.725.195
	Фебруар	1.605.618	10.260	1.020	212	1.191	995	38.944	369	23.017	156	26	1.962	43.738	121.890	1.727.508
	Март	1.606.060	10.123	1.013	211	1.184	991	38.436	363	23.028	153	25	1.941	43.616	121.084	1.727.144
	Април	1.602.447	9.982	997	209	1.173	987	37.795	359	22.989	152	25	1.921	43.429	120.018	1.722.465
	Мај	1.601.401	9.836	987	209	1.170	981	37.306	352	22.990	146	25	1.910	43.229	119.141	1.720.542
	Јун	1.603.965	9.718	978	209	1.171	977	36.891	349	23.382	144	24	1.902	43.124	118.869	1.722.834
	Јул	1.607.429	9.623	976	210	1.167	969	36.458	341	23.435	142	24	1.891	43.078	118.314	1.725.743
	Август	1.610.049	9.531	967	206	1.163	965	36.048	332	23.660	141	24	1.885	42.955	117.877	1.727.926
	Септембар	1.612.883	9.438	956	206	1.156	962	35.708	332	23.706	140	24	1.877	42.834	117.339	1.730.222
	Октобар	1.613.834	9.344	947	204	1.152	959	35.260	327	23.719	139	24	1.867	42.667	116.609	1.730.443
	Новембар	1.619.523	9.103	921	204	1.152	959	34.701	322	23.736	135	24	1.845	42.594	115.696	1.735.219
	Децембар	1.624.004	8.999	913	206	1.153	960	34.301	319	23.799	133	24	1.837	42.514	115.158	1.739.162
ПРОСЕЧАН ИЗНОС ПЕНЗИЈЕ	Јануар	23.239	30.665	48.848	46.872	43.405	33.374	22.691	32.925	45.403	35.285	61.213	25.402	45.551	36.402	24.170
	Фебруар	23.246	30.673	48.895	46.796	43.380	33.375	22.715	32.961	45.097	35.696	61.213	25.403	45.555	36.456	24.178
	Март	23.247	30.678	48.835	46.852	43.397	33.426	22.719	32.993	45.137	35.837	60.254	25.412	45.550	36.521	24.178
	Април	23.366	30.815	49.058	46.953	43.595	33.581	22.861	33.154	45.404	36.171	60.555	25.559	45.780	36.783	24.301
	Мај	23.383	30.827	48.995	47.047	43.618	33.597	22.872	33.172	45.444	36.596	60.555	25.533	45.786	36.847	24.315
	Јун	23.380	30.817	48.946	46.964	43.593	33.604	22.878	33.124	45.272	36.323	59.510	25.525	45.786	36.888	24.312
	Јул	23.386	30.786	48.826	47.045	43.620	33.571	22.874	33.114	45.276	36.651	59.510	25.511	45.778	36.939	24.315
	Август	23.388	30.796	48.778	47.020	43.606	33.544	22.882	33.088	45.223	36.617	59.510	25.480	45.768	36.987	24.316
	Септембар	23.404	30.796	48.772	47.020	43.604	33.494	22.870	33.088	45.271	36.731	59.510	25.478	45.780	37.036	24.329
	Октобар	23.415	30.809	48.836	46.893	43.604	33.514	22.890	33.017	45.315	36.495	59.510	25.475	45.805	37.109	24.338
	Новембар	22.375	29.188	43.431	41.761	39.180	31.360	21.920	31.225	40.533	33.274	51.113	24.670	40.927	33.853	23.141
	Децембар	22.382	29.203	43.440	41.655	39.172	31.308	21.931	31.171	40.556	33.227	51.113	24.626	40.929	33.906	23.145

КОРИСНИЦИ ПЕНЗИЈЕ ПО ОПШТИМ И ПОСЕБНИМ ПРОПИСИМА

ЗАПОСЛЕНИ УКУПНО

2014 год.	МЕСЕЦ	ПО ОПШТИМ ПРОПИСИМА	ПО ПОСЕБНИМ ПРОПИСИМА												ПО ПОСЕБНИМ ПРОПИСИМА УКУПНО	СВЕГА
			По посебним савезним прописима					По посебним републичким прописима								
			Учесници НОР-а пре 9.IX 1943	Носиоци споменице 1941. године	Савезно МИП	Савезно МУП	Админи- стративне пензије	Учесници НОР-а после 9.IX 1943	Борци на одговорним дужностима	Републичко МУП	Изузетне пензије	Академици	Рудари	Професионална војна лица		
БРОЈ КОРИСНИКА ПЕНЗИЈА	Јануар	1.323.299	10.091	1.024	210	1.193	995	34.752	374	22.374	159	26	1.980	43.878	117.056	1.440.355
	Фебруар	1.325.597	9.946	1.014	212	1.191	995	34.321	366	23.017	156	26	1.962	43.738	116.944	1.442.541
	Март	1.325.830	9.817	1.007	211	1.184	991	33.863	360	23.028	153	25	1.941	43.616	116.196	1.442.026
	Април	1.323.059	9.679	991	209	1.173	987	33.320	356	22.989	152	25	1.921	43.429	115.231	1.438.290
	Мај	1.322.590	9.540	981	209	1.170	981	32.911	349	22.990	146	25	1.910	43.229	114.441	1.437.031
	Јун	1.325.109	9.424	972	209	1.171	977	32.560	346	23.382	144	24	1.902	43.124	114.235	1.439.344
	Јул	1.328.363	9.336	970	210	1.167	969	32.210	338	23.435	142	24	1.891	43.078	113.770	1.442.133
	Август	1.330.743	9.244	961	206	1.163	965	31.857	329	23.660	141	24	1.885	42.955	113.390	1.444.133
	Септембар	1.333.792	9.154	950	206	1.156	962	31.555	329	23.706	140	24	1.877	42.834	112.893	1.446.685
	Октобар	1.334.740	9.064	941	204	1.152	959	31.162	325	23.719	139	24	1.867	42.667	112.223	1.446.963
	Новембар	1.339.611	8.827	915	204	1.152	959	30.668	320	23.736	135	24	1.845	42.594	111.379	1.450.990
	Децембар	1.343.429	8.728	907	206	1.153	960	30.325	317	23.799	133	24	1.837	42.514	110.903	1.454.332
ПРОСЕЧАН ИЗНОС ПЕНЗИЈЕ	Јануар	25.197	30.846	48.917	46.872	43.405	33.374	24.082	32.872	45.403	35.285	61.213	25.402	45.551	37.396	26.188
	Фебруар	25.198	30.853	48.964	46.796	43.380	33.375	24.100	32.907	45.097	35.696	61.213	25.403	45.555	37.436	26.191
	Март	25.196	30.856	48.905	46.852	43.397	33.426	24.109	32.939	45.137	35.837	60.254	25.412	45.550	37.499	26.188
	Април	25.320	30.995	49.129	46.953	43.595	33.581	24.253	33.098	45.404	36.171	60.555	25.559	45.780	37.757	26.317
	Мај	25.333	31.007	49.066	47.047	43.618	33.597	24.255	33.116	45.444	36.596	60.555	25.533	45.786	37.812	26.327
	Јун	25.322	31.003	49.017	46.964	43.593	33.604	24.257	33.066	45.272	36.323	59.510	25.525	45.786	37.843	26.315
	Јул	25.322	30.964	48.897	47.045	43.620	33.571	24.242	33.055	45.276	36.651	59.510	25.511	45.778	37.882	26.312
	Август	25.319	30.978	48.850	47.020	43.606	33.544	24.248	33.027	45.223	36.617	59.510	25.480	45.768	37.922	26.309
	Септембар	25.328	30.977	48.844	47.020	43.604	33.494	24.234	33.027	45.271	36.731	59.510	25.478	45.780	37.968	26.315
	Октобар	25.335	30.989	48.909	46.893	43.604	33.514	24.250	32.995	45.315	36.495	59.510	25.475	45.805	38.036	26.320
	Новембар	24.138	29.339	43.493	41.761	39.180	31.360	23.200	31.207	40.533	33.274	51.113	24.670	40.927	34.661	24.946
	Децембар	24.140	29.356	43.502	41.655	39.172	31.308	23.207	31.153	40.556	33.227	51.113	24.626	40.929	34.708	24.946

КОРИСНИЦИ ПЕНЗИЈЕ ПО ОПШТИМ И ПОСЕБНИМ ПРОПИСИМА

САМОСТАЛНЕ ДЕЛАТНОСТИ

2014 год.	МЕСЕЦ	ПО ОПШТИМ ПРОПИСИМА	ПО ПОСЕБНИМ ПРОПИСИМА											ПО ПОСЕБНИМ ПРОПИСИМА УКУПНО	СВЕГА	
			По посебним савезним прописима					По посебним републичким прописима					Професионална војна лица			
			Учесници НОР-а пре 9.IX 1943	Носиоци споменике 1941. године	Савезно МИП	Савезно МУП	Админи- стративне пензије	Учесници НОР-а после 9.IX 1943	Борци на одговорним дужностима	Републичко МУП	Изузетне пензије	Академици				Рудари
БРОЈ КОРИСНИКА ПЕНЗИЈА	Јануар	71.178	106	5				1.275	3						1.389	72.567
	Фебруар	71.653	104	5				1.263	3						1.375	73.028
	Март	72.175	101	5				1.246	3						1.355	73.530
	Април	72.299	101	5				1.224	3						1.333	73.632
	Мај	72.411	98	5				1.211	3						1.317	73.728
	Јун	72.816	95	5				1.188	3						1.291	74.107
	Јул	73.272	93	5				1.165	3						1.266	74.538
	Август	73.690	93	5				1.146	3						1.247	74.937
	Септембар	73.876	93	5				1.135	3						1.236	75.112
	Октобар	74.092	92	5				1.124	2						1.223	75.315
	Новембар	75.068	91	5				1.104	2						1.202	76.270
	Децембар	75.859	89	5				1.092	2						1.188	77.047
ПРОСЕЧАН ИЗНОС ПЕНЗИЈЕ	Јануар	24.954	28.399	42.648				21.974	39.539						22.577	24.908
	Фебруар	24.944	28.495	42.648				22.027	39.539						22.629	24.901
	Март	24.934	28.451	42.648				22.058	39.539						22.649	24.892
	Април	25.053	28.595	42.861				22.135	39.737						22.742	25.011
	Мај	25.055	28.673	42.861				22.124	39.737						22.730	25.014
	Јун	25.039	28.385	42.861				22.168	39.737						22.747	24.999
	Јул	25.021	28.369	42.861				22.188	39.737						22.766	24.983
	Август	25.012	28.369	42.861				22.219	39.737						22.803	24.975
	Септембар	25.030	28.369	42.861				22.253	39.737						22.839	24.994
	Октобар	25.043	28.421	42.861				22.351	36.641						22.915	25.009
	Новембар	23.836	27.232	38.753				21.108	34.064						21.667	23.802
	Децембар	23.809	27.117	38.753				21.111	34.064						21.657	23.776

КОРИСНИЦИ ПЕНЗИЈЕ ПО ОПШТИМ И ПОСЕБНИМ ПРОПИСИМА

ПОЉОПРИВРЕДНИЦИ

2014 год.	МЕСЕЦ	ПО ОПШТИМ ПРОПИСИМА	ПО ПОСЕБНИМ ПРОПИСИМА											ПО ПОСЕБНИМ ПРОПИСИМА УКУПНО	СВЕГА	
			По посебним савезним прописима					По посебним републичким прописима								Професионална војна лица
			Учесници НОР-а пре 9.IX 1943	Носиоци споменике 1941. године	Савезно МИП	Савезно МУП	Админи- стративне пензије	Учесници НОР-а после 9.IX 1943	Борци на одговорним дужностима	Републичко МУП	Изузетне пензије	Академици	Рудари			
БРОЈ КОРИСНИКА ПЕНЗИЈА	Јануар	208.638	214	1				3.420							3.635	212.273
	Фебруар	208.368	210	1				3.360							3.571	211.939
	Март	208.055	205	1				3.327							3.533	211.588
	Април	207.089	202	1				3.251							3.454	210.543
	Мај	206.400	198	1				3.184							3.383	209.783
	Јун	206.040	199	1				3.143							3.343	209.383
	Јул	205.794	194	1				3.083							3.278	209.072
	Август	205.616	194	1				3.045							3.240	208.856
	Септембар	205.215	191	1				3.018							3.210	208.425
	Октобар	205.002	188	1				2.974							3.163	208.165
	Новембар	204.844	185	1				2.929							3.115	207.959
	Децембар	204.716	182	1				2.884							3.067	207.783
ПРОСЕЧАН ИЗНОС ПЕНЗИЈЕ	Јануар	10.233	23.229	9.945				8.831							9.679	10.223
	Фебруар	10.237	23.200	9.945				8.827							9.673	10.228
	Март	10.242	23.256	9.945				8.823							9.661	10.232
	Април	10.295	23.303	9.995				8.864							9.709	10.285
	Мај	10.298	23.266	9.995				8.860							9.703	10.288
	Јун	10.302	23.185	9.995				8.854							9.707	10.293
	Јул	10.307	23.355	9.995				8.846							9.705	10.298
	Август	10.311	23.295	9.995				8.842							9.708	10.301
	Септембар	10.316	23.310	9.995				8.841							9.702	10.306
	Октобар	10.321	23.284	9.995				8.845							9.703	10.311
	Новембар	10.314	22.981	10.447				8.832							9.673	10.304
	Децембар	10.319	22.896	10.447				8.830							9.665	10.309

КОРИСНИЦИ НОВЧАНЕ НАКНАДЕ ЗА ПОМОЋ И НЕГУ ДРУГОГ ЛИЦА У 2014. ГОДИНИ

СВЕ КАТЕГОРИЈЕ

МЕСЕЦ	ЈЕДИНО ПРАВО		ПРАВО УЗ ПЕНЗИЈУ		УКУПНО	
	БРОЈ КОРИСНИКА	ПРОСЕЧАН ИЗНОС	БРОЈ КОРИСНИКА	ПРОСЕЧАН ИЗНОС	БРОЈ КОРИСНИКА	ПРОСЕЧАН ИЗНОС
I	6.347	8.415	70.359	15.679	76.706	15.078
II	6.338	8.421	70.296	15.680	76.634	15.080
III	6.327	8.429	70.144	15.681	76.471	15.081
IV	6.308	8.474	69.552	15.759	75.860	15.154
V	6.310	8.507	70.285	15.758	76.595	15.161
VI	6.309	8.529	69.594	15.760	75.903	15.159
VII	6.292	8.526	69.518	15.761	75.810	15.161
VIII	6.282	8.540	69.365	15.762	75.647	15.163
IX	6.270	8.537	69.197	15.763	75.467	15.163
X	6.246	8.524	69.013	15.763	75.259	15.163
XI	6.241	8.535	69.007	15.764	75.248	15.165
XII	6.216	8.518	68.784	15.765	75.000	15.164

ЗАПОСЛЕНИ УКУПНО

МЕСЕЦ	ЈЕДИНО ПРАВО		ПРАВО УЗ ПЕНЗИЈУ		УКУПНО	
	БРОЈ КОРИСНИКА	ПРОСЕЧАН ИЗНОС	БРОЈ КОРИСНИКА	ПРОСЕЧАН ИЗНОС	БРОЈ КОРИСНИКА	ПРОСЕЧАН ИЗНОС
I	6.121	8.278	56.886	15.659	63.007	14.942
II	6.111	8.283	56.847	15.660	62.958	14.944
III	6.103	8.295	56.701	15.660	62.804	14.945
IV	6.084	8.339	56.184	15.738	62.268	15.016
V	6.087	8.375	56.979	15.737	63.066	15.027
VI	6.088	8.399	56.205	15.740	62.293	15.022
VII	6.067	8.391	56.162	15.741	62.229	15.024
VIII	6.053	8.399	56.040	15.742	62.093	15.026
IX	6.042	8.394	55.903	15.743	61.945	15.026
X	6.019	8.382	55.797	15.744	61.816	15.027
XI	6.014	8.392	55.828	15.745	61.842	15.030
XII	5.989	8.374	55.623	15.745	61.612	15.029

ЗАПОСЛЕНИ

МЕСЕЦ	ЈЕДИНО ПРАВО		ПРАВО УЗ ПЕНЗИЈУ		УКУПНО	
	БРОЈ КОРИСНИКА	ПРОСЕЧАН ИЗНОС	БРОЈ КОРИСНИКА	ПРОСЕЧАН ИЗНОС	БРОЈ КОРИСНИКА	ПРОСЕЧАН ИЗНОС
I	6.043	8.291	55.350	15.665	61.393	14.940
II	6.033	8.296	55.306	15.666	61.339	14.942
III	6.026	8.308	55.157	15.667	61.183	14.942
IV	6.010	8.354	54.646	15.745	60.656	15.013
V	6.014	8.390	55.451	15.744	61.465	15.024
VI	6.014	8.415	54.673	15.746	60.687	15.020
VII	5.993	8.406	54.625	15.748	60.618	15.022
VIII	5.979	8.414	54.487	15.749	60.466	15.023
IX	5.969	8.410	54.353	15.749	60.322	15.023
X	5.946	8.397	54.260	15.750	60.206	15.023
XI	5.940	8.408	54.292	15.751	60.232	15.027
XII	5.913	8.389	54.083	15.751	59.996	15.026

КОРИСНИЦИ НОВЧАНЕ НАКНАДЕ ЗА ПОМОЋ И НЕГУ ДРУГОГ ЛИЦА У 2014. ГОДИНИ

ПРОФЕСИОНАЛНА ВОЈНА ЛИЦА

МЕСЕЦ	ЈЕДИНО ПРАВО		ПРАВО УЗ ПЕНЗИЈУ		УКУПНО	
	БРОЈ КОРИСНИКА	ПРОСЕЧАН ИЗНОС	БРОЈ КОРИСНИКА	ПРОСЕЧАН ИЗНОС	БРОЈ КОРИСНИКА	ПРОСЕЧАН ИЗНОС
I	78	7.264	1.536	15.419	1.614	15.025
II	78	7.264	1.541	15.420	1.619	15.027
III	77	7.276	1.544	15.427	1.621	15.040
IV	74	7.134	1.538	15.507	1.612	15.123
V	73	7.147	1.528	15.504	1.601	15.123
VI	74	7.136	1.532	15.505	1.606	15.121
VII	74	7.136	1.537	15.511	1.611	15.127
VIII	74	7.136	1.553	15.519	1.627	15.139
IX	73	7.147	1.550	15.527	1.623	15.151
X	73	7.147	1.537	15.527	1.610	15.148
XI	74	7.136	1.536	15.527	1.610	15.143
XII	76	7.200	1.540	15.530	1.616	15.139

САМОСТАЛНЕ ДЕЛАТНОСТИ

МЕСЕЦ	ЈЕДИНО ПРАВО		ПРАВО УЗ ПЕНЗИЈУ		УКУПНО	
	БРОЈ КОРИСНИКА	ПРОСЕЧАН ИЗНОС	БРОЈ КОРИСНИКА	ПРОСЕЧАН ИЗНОС	БРОЈ КОРИСНИКА	ПРОСЕЧАН ИЗНОС
I	57	9.518	2.801	15.683	2.858	15.561
II	56	9.406	2.815	15.688	2.871	15.566
III	57	9.518	2.809	15.688	2.866	15.565
IV	57	9.566	2.794	15.770	2.851	15.646
V	58	9.675	2.785	15.774	2.843	15.650
VI	56	9.453	2.802	15.771	2.858	15.647
VII	60	9.883	2.803	15.771	2.863	15.647
VIII	62	10.077	2.792	15.774	2.854	15.651
IX	63	10.170	2.796	15.775	2.859	15.651
X	63	10.170	2.790	15.778	2.853	15.655
XI	63	10.170	2.780	15.778	2.843	15.654
XII	63	10.170	2.793	15.783	2.856	15.659

ПОЉОПРИВРЕДНИЦИ

МЕСЕЦ	ЈЕДИНО ПРАВО		ПРАВО УЗ ПЕНЗИЈУ		УКУПНО	
	БРОЈ КОРИСНИКА	ПРОСЕЧАН ИЗНОС	БРОЈ КОРИСНИКА	ПРОСЕЧАН ИЗНОС	БРОЈ КОРИСНИКА	ПРОСЕЧАН ИЗНОС
I	169	12.995	10.672	15.788	10.841	15.745
II	171	13.028	10.634	15.788	10.805	15.744
III	167	12.961	10.634	15.788	10.801	15.744
IV	167	13.026	10.574	15.867	10.741	15.823
V	165	12.991	10.521	15.867	10.686	15.822
VI	165	12.991	10.587	15.867	10.752	15.823
VII	165	12.991	10.553	15.867	10.718	15.822
VIII	167	13.098	10.533	15.867	10.700	15.823
IX	165	13.145	10.498	15.865	10.663	15.823
X	164	13.128	10.426	15.865	10.590	15.823
XI	164	13.128	10.399	15.865	10.563	15.822
XII	164	13.128	10.368	15.866	10.532	15.823

КОРИСНИЦИ НОВЧАНЕ НАКНАДЕ ЗА ТЕЛЕСНО ОШТЕЋЕЊЕ У 2014. ГОДИНИ

СВЕ КАТЕГОРИЈЕ

МЕСЕЦ	ПОВРЕДА НА РАДУ И ПРОФЕСИОНАЛНО ОБОЉЕЊЕ						БОЛЕСТ ИЛИ ПОВРЕДА ВАН РАДА						УКУПНО	
	ЈЕДИНО ПРАВО		ПРАВО УЗ ПЕНЗИЈУ		СВЕГА		ЈЕДИНО ПРАВО		ПРАВО УЗ ПЕНЗИЈУ		СВЕГА			
	БРОЈ КОРИСНИКА	ПРОСЕЧАН ИЗНОС	БРОЈ КОРИСНИКА	ПРОСЕЧАН ИЗНОС	БРОЈ КОРИСНИКА	ПРОСЕЧАН ИЗНОС	БРОЈ КОРИСНИКА	ПРОСЕЧАН ИЗНОС	БРОЈ КОРИСНИКА	ПРОСЕЧАН ИЗНОС	БРОЈ КОРИСНИКА	ПРОСЕЧАН ИЗНОС	БРОЈ КОРИСНИКА	ПРОСЕЧАН ИЗНОС
I	2.011	2.561	5.850	3.180	7.861	3.022	6.953	1.292	62.988	1.269	69.941	1.271	77.802	1.448
II	2.005	2.563	5.843	3.181	7.848	3.023	6.907	1.294	62.683	1.268	69.590	1.271	77.438	1.449
III	1.995	2.560	5.837	3.179	7.832	3.022	6.893	1.296	62.400	1.268	69.293	1.271	77.125	1.449
IV	1.998	2.574	5.816	3.195	7.814	3.036	6.864	1.303	62.044	1.274	68.908	1.277	76.722	1.456
V	1.991	2.574	5.807	3.194	7.798	3.036	6.820	1.302	61.778	1.274	68.598	1.277	76.396	1.456
VI	1.987	2.572	5.792	3.192	7.779	3.034	6.773	1.303	61.494	1.274	68.267	1.276	76.046	1.456
VII	1.980	2.573	5.785	3.193	7.765	3.035	6.729	1.303	61.227	1.273	67.956	1.276	75.721	1.457
VIII	1.975	2.574	5.769	3.192	7.744	3.035	6.688	1.304	60.958	1.273	67.646	1.276	75.390	1.457
IX	1.974	2.576	5.756	3.191	7.730	3.034	6.613	1.303	60.730	1.273	67.343	1.276	75.073	1.457
X	1.969	2.579	5.753	3.188	7.722	3.033	6.573	1.303	60.436	1.272	67.009	1.275	74.731	1.457
XI	1.961	2.580	5.743	3.186	7.704	3.032	6.512	1.305	60.129	1.272	66.641	1.275	74.345	1.457
XII	1.957	2.580	5.731	3.187	7.688	3.033	6.478	1.304	59.850	1.272	66.328	1.275	74.016	1.458

ЗАПОСЛЕНИ УКУПНО

МЕСЕЦ	ПОВРЕДА НА РАДУ И ПРОФЕСИОНАЛНО ОБОЉЕЊЕ						БОЛЕСТ ИЛИ ПОВРЕДА ВАН РАДА						УКУПНО	
	ЈЕДИНО ПРАВО		ПРАВО УЗ ПЕНЗИЈУ		СВЕГА		ЈЕДИНО ПРАВО		ПРАВО УЗ ПЕНЗИЈУ		СВЕГА			
	БРОЈ КОРИСНИКА	ПРОСЕЧАН ИЗНОС	БРОЈ КОРИСНИКА	ПРОСЕЧАН ИЗНОС	БРОЈ КОРИСНИКА	ПРОСЕЧАН ИЗНОС	БРОЈ КОРИСНИКА	ПРОСЕЧАН ИЗНОС	БРОЈ КОРИСНИКА	ПРОСЕЧАН ИЗНОС	БРОЈ КОРИСНИКА	ПРОСЕЧАН ИЗНОС	БРОЈ КОРИСНИКА	ПРОСЕЧАН ИЗНОС
I	1.963	2.561	5.211	3.123	7.174	2.969	6.810	1.284	60.861	1.260	67.671	1.263	74.845	1.426
II	1.959	2.563	5.202	3.124	7.161	2.971	6.765	1.286	60.562	1.260	67.327	1.262	74.488	1.427
III	1.949	2.560	5.198	3.123	7.147	2.969	6.750	1.288	60.292	1.260	67.042	1.262	74.189	1.427
IV	1.952	2.573	5.177	3.137	7.129	2.983	6.720	1.295	59.947	1.265	66.667	1.268	73.796	1.434
V	1.945	2.574	5.172	3.137	7.117	2.983	6.677	1.294	59.686	1.265	66.363	1.268	73.480	1.434
VI	1.941	2.572	5.156	3.136	7.097	2.981	6.631	1.295	59.408	1.265	66.039	1.268	73.136	1.434
VII	1.934	2.573	5.149	3.136	7.083	2.982	6.589	1.296	59.144	1.264	65.733	1.268	72.816	1.434
VIII	1.929	2.574	5.133	3.135	7.062	2.982	6.547	1.296	58.880	1.264	65.427	1.267	72.489	1.434
IX	1.928	2.576	5.120	3.134	7.048	2.981	6.471	1.296	58.655	1.264	65.126	1.267	72.174	1.435
X	1.923	2.579	5.119	3.130	7.042	2.980	6.431	1.295	58.365	1.264	64.796	1.267	71.838	1.435
XI	1.916	2.579	5.111	3.129	7.027	2.979	6.371	1.297	58.066	1.263	64.437	1.267	71.464	1.435
XII	1.912	2.579	5.102	3.130	7.014	2.980	6.337	1.295	57.785	1.263	64.122	1.266	71.136	1.435

ЗАПОСЛЕНИ

МЕСЕЦ	ПОВРЕДА НА РАДУ И ПРОФЕСИОНАЛНО ОБОЉЕЊЕ						БОЛЕСТ ИЛИ ПОВРЕДА ВАН РАДА						УКУПНО	
	ЈЕДИНО ПРАВО		ПРАВО УЗ ПЕНЗИЈУ		СВЕГА		ЈЕДИНО ПРАВО		ПРАВО УЗ ПЕНЗИЈУ		СВЕГА			
	БРОЈ КОРИСНИКА	ПРОСЕЧАН ИЗНОС	БРОЈ КОРИСНИКА	ПРОСЕЧАН ИЗНОС	БРОЈ КОРИСНИКА	ПРОСЕЧАН ИЗНОС	БРОЈ КОРИСНИКА	ПРОСЕЧАН ИЗНОС	БРОЈ КОРИСНИКА	ПРОСЕЧАН ИЗНОС	БРОЈ КОРИСНИКА	ПРОСЕЧАН ИЗНОС	БРОЈ КОРИСНИКА	ПРОСЕЧАН ИЗНОС
I	1.962	2.561	5.173	3.132	7.135	2.975	6.775	1.286	59.998	1.263	66.773	1.265	73.908	1.430
II	1.958	2.564	5.164	3.134	7.122	2.977	6.730	1.288	59.702	1.263	66.432	1.265	73.554	1.431
III	1.948	2.560	5.159	3.132	7.107	2.975	6.715	1.290	59.437	1.262	66.152	1.265	73.259	1.431
IV	1.951	2.574	5.138	3.147	7.089	2.989	6.685	1.297	59.094	1.268	65.779	1.271	72.868	1.438
V	1.944	2.575	5.133	3.147	7.077	2.990	6.642	1.296	58.834	1.268	65.476	1.271	72.553	1.438
VI	1.940	2.572	5.116	3.145	7.056	2.989	6.596	1.297	58.560	1.268	65.156	1.271	72.212	1.438
VII	1.933	2.574	5.109	3.146	7.042	2.990	6.554	1.297	58.294	1.267	64.848	1.270	71.890	1.439
VIII	1.928	2.575	5.093	3.145	7.021	2.988	6.512	1.298	58.034	1.267	64.546	1.270	71.567	1.439
IX	1.927	2.576	5.080	3.144	7.007	2.988	6.436	1.297	57.811	1.267	64.247	1.270	71.254	1.439
X	1.922	2.580	5.079	3.140	7.001	2.986	6.396	1.297	57.521	1.267	63.917	1.270	70.918	1.439
XI	1.915	2.580	5.071	3.139	6.986	2.986	6.336	1.298	57.224	1.266	63.560	1.270	70.546	1.439
XII	1.911	2.580	5.061	3.140	6.972	2.987	6.303	1.297	56.940	1.266	63.243	1.269	70.215	1.440

КОРИСНИЦИ НОВЧАНЕ НАКНАДЕ ЗА ТЕЛЕСНО ОШТЕЋЕЊЕ У 2014. ГОДИНИ

ПРОФЕСИОНАЛНА ВОЈНА ЛИЦА

МЕСЕЦ	ПОВРЕДА НА РАДУ И ПРОФЕСИОНАЛНО ОБОЉЕЊЕ						БОЛЕСТ ИЛИ ПОВРЕДА ВАН РАДА						УКУПНО	
	ЈЕДИНО ПРАВО		ПРАВО УЗ ПЕНЗИЈУ		СВЕГА		ЈЕДИНО ПРАВО		ПРАВО УЗ ПЕНЗИЈУ		СВЕГА			
	БРОЈ КОРИСНИКА	ПРОСЕЧАН ИЗНОС	БРОЈ КОРИСНИКА	ПРОСЕЧАН ИЗНОС	БРОЈ КОРИСНИКА	ПРОСЕЧАН ИЗНОС	БРОЈ КОРИСНИКА	ПРОСЕЧАН ИЗНОС	БРОЈ КОРИСНИКА	ПРОСЕЧАН ИЗНОС	БРОЈ КОРИСНИКА	ПРОСЕЧАН ИЗНОС	БРОЈ КОРИСНИКА	ПРОСЕЧАН ИЗНОС
I	1	1.233	38	1.853	39	1.837	35	960	863	1.064	898	1.059	937	1.092
II	1	1.233	38	1.853	39	1.837	35	960	860	1.065	895	1.061	934	1.093
III	1	1.233	39	1.856	40	1.841	35	960	855	1.064	890	1.060	930	1.094
IV	1	1.239	39	1.866	40	1.850	35	965	853	1.070	888	1.066	928	1.100
V	1	1.239	39	1.866	40	1.850	35	965	852	1.069	887	1.065	927	1.099
VI	1	1.239	40	1.869	41	1.853	35	965	848	1.069	883	1.065	924	1.100
VII	1	1.239	40	1.869	41	1.853	35	965	850	1.069	885	1.065	926	1.100
VIII	1	1.239	40	1.869	41	1.853	35	965	846	1.069	881	1.065	922	1.100
IX	1	1.239	40	1.869	41	1.853	35	965	844	1.070	879	1.066	920	1.101
X	1	1.239	40	1.869	41	1.853	35	965	844	1.069	879	1.065	920	1.100
XI	1	1.239	40	1.885	41	1.870	35	965	842	1.070	877	1.065	918	1.101
XII	1	1.239	41	1.888	42	1.873	34	980	845	1.069	879	1.066	921	1.102

САМОСТАЛНЕ ДЕЛАТНОСТИ

МЕСЕЦ	ПОВРЕДА НА РАДУ И ПРОФЕСИОНАЛНО ОБОЉЕЊЕ						БОЛЕСТ ИЛИ ПОВРЕДА ВАН РАДА						УКУПНО	
	ЈЕДИНО ПРАВО		ПРАВО УЗ ПЕНЗИЈУ		СВЕГА		ЈЕДИНО ПРАВО		ПРАВО УЗ ПЕНЗИЈУ		СВЕГА			
	БРОЈ КОРИСНИКА	ПРОСЕЧАН ИЗНОС	БРОЈ КОРИСНИКА	ПРОСЕЧАН ИЗНОС	БРОЈ КОРИСНИКА	ПРОСЕЧАН ИЗНОС	БРОЈ КОРИСНИКА	ПРОСЕЧАН ИЗНОС	БРОЈ КОРИСНИКА	ПРОСЕЧАН ИЗНОС	БРОЈ КОРИСНИКА	ПРОСЕЧАН ИЗНОС	БРОЈ КОРИСНИКА	ПРОСЕЧАН ИЗНОС
I	17	2.460	207	3.478	224	3.400	51	1.630	1.350	1.463	1.401	1.469	1.625	1.735
II	17	2.460	206	3.483	223	3.405	51	1.630	1.345	1.465	1.396	1.471	1.619	1.737
III	17	2.460	206	3.477	223	3.399	51	1.630	1.336	1.467	1.387	1.473	1.610	1.740
IV	17	2.472	207	3.487	224	3.410	51	1.638	1.333	1.476	1.384	1.482	1.608	1.750
V	17	2.472	207	3.483	224	3.407	51	1.638	1.331	1.476	1.382	1.482	1.606	1.751
VI	17	2.472	208	3.476	225	3.400	51	1.638	1.327	1.475	1.378	1.481	1.603	1.752
VII	17	2.472	209	3.472	226	3.397	50	1.591	1.325	1.477	1.375	1.481	1.601	1.751
VIII	17	2.472	208	3.473	225	3.397	51	1.607	1.320	1.474	1.371	1.479	1.596	1.750
IX	17	2.472	210	3.459	227	3.385	52	1.614	1.318	1.473	1.370	1.478	1.597	1.749
X	17	2.472	208	3.470	225	3.395	52	1.614	1.317	1.471	1.369	1.477	1.594	1.747
XI	17	2.472	206	3.462	223	3.386	51	1.632	1.310	1.472	1.361	1.478	1.584	1.747
XII	17	2.472	206	3.471	223	3.395	51	1.632	1.313	1.472	1.364	1.478	1.587	1.747

ПОЉОПРИВРЕДНИЦИ

МЕСЕЦ	ПОВРЕДА НА РАДУ И ПРОФЕСИОНАЛНО ОБОЉЕЊЕ						БОЛЕСТ ИЛИ ПОВРЕДА ВАН РАДА						УКУПНО	
	ЈЕДИНО ПРАВО		ПРАВО УЗ ПЕНЗИЈУ		СВЕГА		ЈЕДИНО ПРАВО		ПРАВО УЗ ПЕНЗИЈУ		СВЕГА			
	БРОЈ КОРИСНИКА	ПРОСЕЧАН ИЗНОС	БРОЈ КОРИСНИКА	ПРОСЕЧАН ИЗНОС	БРОЈ КОРИСНИКА	ПРОСЕЧАН ИЗНОС	БРОЈ КОРИСНИКА	ПРОСЕЧАН ИЗНОС	БРОЈ КОРИСНИКА	ПРОСЕЧАН ИЗНОС	БРОЈ КОРИСНИКА	ПРОСЕЧАН ИЗНОС	БРОЈ КОРИСНИКА	ПРОСЕЧАН ИЗНОС
I	31	2.629	432	3.725	463	3.651	92	1.678	777	1.594	869	1.603	1.332	2.315
II	29	2.652	435	3.717	464	3.650	91	1.686	776	1.595	867	1.604	1.331	2.318
III	29	2.652	433	3.720	462	3.653	92	1.675	772	1.597	864	1.605	1.326	2.319
IV	29	2.665	432	3.741	461	3.673	93	1.708	764	1.602	857	1.614	1.318	2.334
V	29	2.665	428	3.739	457	3.670	92	1.691	761	1.603	853	1.613	1.310	2.331
VI	29	2.665	428	3.739	457	3.670	91	1.687	759	1.603	850	1.612	1.307	2.332
VII	29	2.665	427	3.741	456	3.673	90	1.677	758	1.603	848	1.611	1.304	2.332
VIII	29	2.665	428	3.743	457	3.675	90	1.677	758	1.603	848	1.611	1.305	2.333
IX	29	2.665	426	3.747	455	3.678	90	1.677	757	1.602	847	1.610	1.302	2.332
X	29	2.665	426	3.747	455	3.678	90	1.677	754	1.599	844	1.607	1.299	2.332
XI	28	2.689	426	3.736	454	3.671	90	1.695	753	1.595	843	1.606	1.297	2.329
XII	28	2.689	423	3.740	451	3.675	90	1.695	752	1.595	842	1.606	1.293	2.327

ИСПЛАЋЕНЕ И РЕФУНДИРАНЕ НАКНАДЕ ЗА ОСИГУРАНИКЕ И ИНВАЛИДНУ ДЕЦУ У 2014. ГОДИНИ

МЕСЕЦ	ОСИГУРАНИЦИ						ИНВАЛИДНА ДЕЦА	
	ПРИВРЕМЕНЕ НАКНАДЕ		НАКНАДА ЗАРАДЕ ЗБОГ РАДА СА СКРАЋЕНИМ РАДНИМ ВРЕМЕНОМ		НАКНАДА ЗАРАДЕ ЗБОГ МАЊЕ ЗАРАДЕ НА ДРУГОМ ПОСЛУ			
	БРОЈ КОРИСНИКА	ПРОСЕЧАН ИЗНОС	БРОЈ КОРИСНИКА	ПРОСЕЧАН ИЗНОС	БРОЈ КОРИСНИКА	ПРОСЕЧАН ИЗНОС	БРОЈ КОРИСНИКА	ПРОСЕЧАН ИЗНОС
I	11	6.460	272	25.605	1.197	14.651	922	15.763
II	10	6.187	406	23.642	1.417	16.573	918	15.789
III	10	6.187	344	24.065	1.771	12.757	919	15.860
IV	10	6.187	295	24.073	911	24.710	917	15.833
V	10	6.187	266	29.804	1.044	15.362	918	15.868
VI	10	6.187	403	31.709	1.728	11.144	914	15.862
VII	10	5.620	332	24.887	1.164	14.056	913	15.904
VIII	10	6.187	269	25.990	1.100	15.465	914	15.815
IX	10	6.187	368	24.302	1.057	12.889	911	15.800
X	10	6.187	353	24.997	1.005	19.221	907	15.886
XI	10	6.187	282	23.370	1.109	13.592	909	15.884
XII	10	6.187	438	27.880	1.608	15.122	909	15.884

* Ове накнаде су остварене по ранијим прописима. Исплаћују их радне организације (најчешће за неколико месеци одједном), затим рефундирају на терет Фонда под условом да су плаћени доприноси за ПИО.

КОРИСНИЦИ НОВЧАНЕ НАКНАДЕ ПО ЧЛАНУ 223. И ЧЛАНУ 225. ЗАКОНА У 2014. ГОДИНИ

МЕСЕЦ	ЗАПОСЛЕНИ		САМОСТАЛНЕ ДЕЛАТНОСТИ		УКУПНО	
	БРОЈ КОРИСНИКА	ПРОСЕЧАН ИЗНОС	БРОЈ КОРИСНИКА	ПРОСЕЧАН ИЗНОС	БРОЈ КОРИСНИКА	ПРОСЕЧАН ИЗНОС
I	19.820	10.711	46	14.303	19.866	10.719
II	19.660	10.716	46	14.303	19.706	10.724
III	19.497	10.720	46	14.303	19.543	10.728
IV	19.365	10.774	46	14.363	19.411	10.783
V	19.186	10.777	46	14.363	19.232	10.786
VI	19.021	10.781	45	14.445	19.066	10.789
VII	18.853	10.787	45	14.446	18.898	10.796
VIII	18.695	10.790	43	14.223	18.738	10.797
IX	18.462	10.790	44	14.388	18.506	10.799
X	18.276	10.794	44	14.388	18.320	10.803
XI	18.027	10.793	44	14.388	18.071	10.801
XII	17.874	10.795	45	14.137	17.919	10.803