

**РЕПУБЛИЧКИ ФОНД  
ЗА ПЕНЗИЈСКО И ИНВАЛИДСКО ОСИГУРАЊЕ**



**СТАТИСТИЧКИ МЕСЕЧНИ БИЛТЕН**

**XII / 2020**

*БЕОГРАД, фебруар 2021. године*

## ПРЕДГОВОР

Ради што бољег информисања заинтересованих корисника података из области пензијског и инвалидског осигурања, у Републичком фонду за пензијско и инвалидско осигурање покренута је иницијатива издавања Статистичког месечног билтена са подацима који се воде и обрађују у Фонду.

Републички фонд за пензијско и инвалидско осигурање запослених, Републички фонд за пензијско и инвалидско осигурање самосталних делатности и Републички фонд за пензијско и инвалидско осигурање пољопривредника, који су основани Законом о пензијском и инвалидском осигурању из 1992. године ("Службени гласник РС", бр. 27/92, 82/92, 28/95 и 12/96) и наставили са радом у складу са одредбама Закона о пензијском и инвалидском осигурању из 1996. године ("Службени гласник РС", бр. 52/96, 46/98, 29/01 и 80/02) и Закона о пензијском и инвалидском осигурању из 2003. године ("Службени гласник РС", бр. 34/03, 64/04 – УС, 84/04 – др. Закон, 85/05, 101/05 – др. закон, 63/06 – УС, 5/09, 107/09, 101/10, 93/12, 62/13, 108/13, 75/14, 142/14, 73/18, 46/2019-одлука УС и 86/2019) на дан 1. јануара 2008. године постају један фонд – Републички фонд за пензијско и осигурање, организован као једно правно лице са статусом организације за обавезно социјално осигурање у коме се остварују права из пензијског и инвалидског осигурања и обезбеђују средства за ово осигурање. Послове обезбеђивања и спровођења пензијског и инвалидског осигурања као и послове финансијског пословања који су били у надлежности Фонда за социјално осигурање војних осигураника, на дан 1. јануара 2012. године преузео је Републички фонд за пензијско и инвалидско осигурање (члан 79. Закона о изменама и допунама Закона о пензијском и инвалидском осигурању - "Службени гласник РС", бр. 101/10). Даном преузимања послова, Фонд је преузео имовину, обавезе и запослене од ФСОВО, у делу који се односи на послове пензијског и инвалидског осигурања. Војни осигураници, односно професионална војна лица према прописима о Војсци Србије, укључени су у категорију осигураника запослених (члан 11. Закона).

Месечни статистички билтен обухвата податке о : корисницима пензије по категорији осигураника, врсти и висини пензије, по територији, по општим и посебним прописима као и о односу пензије и зараде без пореза и доприноса. Приказани су и подаци о корисницима накнаде за помоћ и негу и телесно оштећење, исплаћене и рефундиране накнаде за осигуранике и инвалидну децу, кориснике новчане накнаде по члану 223. и члану 225. Закона. Нето средства за исплату пензија и осталих права се односе на исплату законских износа (без заосталих пензија, исплаћених разлика и анулација).

**Законом о изменама и допунама Закона о пензијском и инвалидском осигурању (Сл. гласник РС бр. 73/18, члан 53.) престаје да важи Закон о привременом уређивању начина исплате пензија.** Основ за исплату пензије за месец октобар 2018. године и њено даље усклађивање, чини пензија исплаћена, односно припадајућа за месец октобар 2014. године, усклађена према важећим прописима.

### Преглед података за месец

Број корисника пензија и просечан износ пензије за све категорије осигураника:	
- по врсти пензије.....	3
- по врсти пензије и према категорији осигураника.....	4
- по врсти пензије и територији.....	4
Број корисника пензија и средства за нето пензије према висини износа пензије.....	5
Дистрибуција корисника пензије према висини износа пензије.....	6-7
Корисници пензија по групама износа пензије.....	8-10
Дистрибуција корисника пензије по територији.....	11-14
Број корисника најнижег и највишег износа пензије .....	15

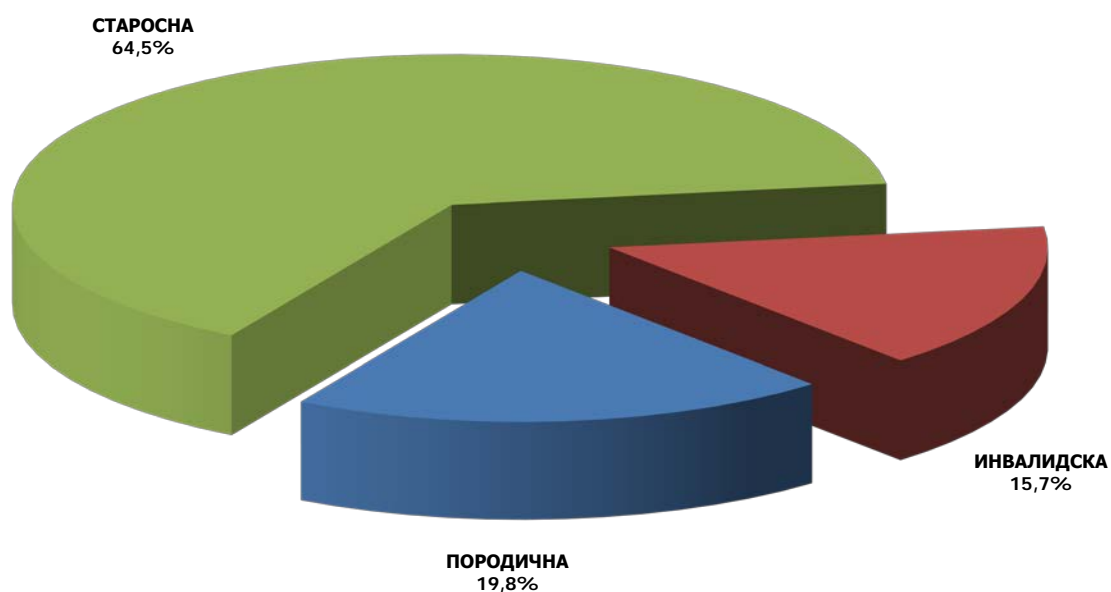
### Преглед података у току године

Преглед основних података из ПИО.....	16
Преглед основних норми из Закона о ПИО.....	17
Број корисника по врсти пензије и просечан износ пензије .....	18-19
Однос пензије и зараде без пореза и доприноса.....	20
Корисници пензија по општим и посебним прописима.....	21-24
Корисници накнаде за помоћ и негу другог лица.....	25-26
Корисници накнаде за телесно оштећење.....	27-28
Исплаћене и рефундиране накнаде за осигуранике и инв. децу.....	29
Корисници новчане накнаде по члану 223. и члану 225. Закона.....	29
Број корисника пензије и просечан износ пензије по филијалама и општинама – јун 2020. године .....	30-34

**БРОЈ КОРИСНИКА И ПРОСЕЧАН ИЗНОС ПЕНЗИЈЕ  
ДЕЦЕМБАР 2020. ГОДИНЕ**

СВЕ КАТЕГОРИЈЕ

ВРСТА ПЕНЗИЈЕ	КОРИСНИЦИ ПЕНЗИЈА					ПРОСЕЧНА ПЕНЗИЈА			
	БРОЈ КОРИСНИКА	Номинални раст (%)			Структура броја корисника пензија по врсти пензије у %	ПРОСЕЧАН ИЗНОС ПЕНЗИЈЕ	Номинални раст (%)		
		$\frac{XII\ 2020}{XI\ 2020}$	$\frac{XII\ 2020}{XII\ 2019}$	$\frac{I - XII\ 2020}{I - XII\ 2019}$			$\frac{XII\ 2020}{XI\ 2020}$	$\frac{XII\ 2020}{XII\ 2019}$	$\frac{I - XII\ 2020}{I - XII\ 2019}$
СТАРОСНА	1.090.631	-0,12	-0,13	0,38	64,5	29.852	-0,04	5,26	5,24
ИНВАЛИДСКА	265.901	-0,54	-3,76	-3,29	15,7	26.006	-0,07	4,90	4,92
ПОРОДИЧНА	335.750	-0,01	-1,25	-1,49	19,8	22.275	-0,05	5,61	5,64
<b>УКУПНО</b>	<b>1.692.282</b>	<b>-0,16</b>	<b>-0,94</b>	<b>-0,59</b>	<b>100,0</b>	<b>27.744</b>	<b>-0,05</b>	<b>5,35</b>	<b>5,38</b>



**БРОЈ КОРИСНИКА И ПРОСЕЧАН ИЗНОС ПЕНЗИЈЕ  
ПРЕМА КАТЕГОРИЈИ ОСИГУРАНИКА И ПО ВРСТИ ПЕНЗИЈЕ, ДЕЦЕМБАР 2020. ГОДИНЕ**

КАТЕГОРИЈА ОСИГУРАНИКА	СТАРОСНА ПЕНЗИЈА		ИНВАЛИДСКА ПЕНЗИЈА		ПОРОДИЧНА ПЕНЗИЈА		УКУПНО		Структура броја корисника пензија по категорији осигурања у %
	БРОЈ КОРИСНИКА	ПРОСЕЧНА ПЕНЗИЈА	БРОЈ КОРИСНИКА	ПРОСЕЧНА ПЕНЗИЈА	БРОЈ КОРИСНИКА	ПРОСЕЧНА ПЕНЗИЈА	БРОЈ КОРИСНИКА	ПРОСЕЧНА ПЕНЗИЈА	
<b>ЗАПОСЛЕНИ</b>	895.225	32.471	235.545	26.758	298.252	23.275	<b>1.429.022</b>	<b>29.610</b>	<b>84,44</b>
<b>САМОСТАЛНЕ ДЕЛАТНОСТИ</b>	65.462	28.897	17.509	25.690	18.106	20.299	<b>101.077</b>	<b>26.801</b>	<b>5,97</b>
<b>ПОЉОПРИ- ВРЕДНИЦИ</b>	129.944	12.292	12.847	12.656	19.392	8.735	<b>162.183</b>	<b>11.895</b>	<b>9,58</b>
<b>СВЕ КАТЕГОРИЈЕ УКУПНО</b>	<b>1.090.631</b>	<b>29.852</b>	<b>265.901</b>	<b>26.006</b>	<b>335.750</b>	<b>22.275</b>	<b>1.692.282</b>	<b>27.744</b>	<b>100,00</b>

**БРОЈ КОРИСНИКА И ПРОСЕЧАН ИЗНОС ПЕНЗИЈЕ  
ПО ТЕРИТОРИЈИ И ПРЕМА ВРСТИ ПЕНЗИЈЕ, ДЕЦЕМБАР 2020. ГОДИНЕ**

**СВЕ КАТЕГОРИЈЕ**

ТЕРИТОРИЈА	СТАРОСНА ПЕНЗИЈА		ИНВАЛИДСКА ПЕНЗИЈА		ПОРОДИЧНА ПЕНЗИЈА		УКУПНО		Структура броја корисника пензија по територији у %
	БРОЈ КОРИСНИКА	ПРОСЕЧНА ПЕНЗИЈА	БРОЈ КОРИСНИКА	ПРОСЕЧНА ПЕНЗИЈА	БРОЈ КОРИСНИКА	ПРОСЕЧНА ПЕНЗИЈА	БРОЈ КОРИСНИКА	ПРОСЕЧНА ПЕНЗИЈА	
<b>ЦЕНТРАЛНА СРБИЈА</b>	812.064	29.546	197.920	25.905	236.013	22.335	<b>1.245.997</b>	<b>27.602</b>	<b>73,63</b>
<b>ВОЈВОДИНА</b>	261.649	30.740	62.361	26.574	91.632	22.342	<b>415.642</b>	<b>28.264</b>	<b>24,56</b>
<b>КОСОВО И МЕТОХИЈА</b>	16.918	30.782	5.620	23.285	8.105	19.776	<b>30.643</b>	<b>26.496</b>	<b>1,81</b>
<b>РЕПУБЛИКА СРБИЈА</b>	<b>1.090.631</b>	<b>29.852</b>	<b>265.901</b>	<b>26.006</b>	<b>335.750</b>	<b>22.275</b>	<b>1.692.282</b>	<b>27.744</b>	<b>100,00</b>

**БРОЈ КОРИСНИКА ПЕНЗИЈА И СРЕДСТВА ЗА ИСПЛАТУ  
ПРЕМА ВИСИНИ ИЗНОСА ПЕНЗИЈЕ**

**ДЕЦЕМБАР 2020. ГОДИНЕ**

ГРУПЕ ИЗНОСА ПЕНЗИЈА	РЕПУБЛИКА СРБИЈА - све категорије			
	БРОЈ КОРИСНИКА	%	СРЕДСТВА ЗА НЕТО ПЕНЗИЈЕ	%
до 10.000,00	104.093	6,2	535.183.726	1,1
10.000,01 - 15.000,00	221.887	13,1	2.673.651.375	5,7
15.000,01 - 20.000,00	323.481	19,1	5.396.708.200	11,5
20.000,01 - 25.000,00	237.829	14,1	5.364.725.655	11,4
25.000,01 - 28.082,51	123.532	7,3	3.273.726.170	7,0
28.082,52 - 29.405,93	50.075	3,0	1.438.719.702	3,1
29.405,94 - 30.000,00	20.656	1,2	613.537.975	1,3
30.000,01 - 30.830,31	29.483	1,7	896.331.915	1,9
30.830,32 - 32.367,76	52.325	3,1	1.652.777.311	3,5
32.367,77 - 34.032,08	54.092	3,2	1.796.248.844	3,8
34.032,09 - 35.000,00	28.202	1,7	973.264.603	2,1
35.000,01 - 35.840,11	24.071	1,4	852.227.769	1,8
35.840,12 - 40.000,00	103.769	6,1	3.923.928.035	8,4
40.000,01 - 45.000,00	88.644	5,2	3.755.008.626	8,0
45.000,01 - 50.000,00	66.963	4,0	3.171.311.411	6,8
50.000,01 - 55.000,00	43.626	2,6	2.282.910.135	4,9
55.000,01 - 60.000,00	31.832	1,9	1.826.112.959	3,9
60.000,01 - 70.000,00	42.906	2,5	2.771.816.409	5,9
70.000,01 - 80.000,00	21.702	1,3	1.616.622.563	3,4
80.000,01 - 90.000,00	12.163	0,7	1.025.759.875	2,2
90.000,01 - 100.000,00	6.687	0,4	633.654.283	1,3
100.000,01 и више	4.264	0,3	476.997.216	1,0
<b>УКУПАН БРОЈ КОРИСНИКА</b>	<b>1.692.282</b>	<b>100,0</b>	<b>46.951.224.758</b>	<b>100,0</b>
<b>ПРОСЕЧАН ИЗНОС ПЕНЗИЈЕ</b>	<b>27.744</b>			

## ДИСТРИБУЦИЈА КОРИСНИКА ПЕНЗИЈЕ ПРЕМА ВИСИНИ ИЗНОСА ПЕНЗИЈЕ

ДЕЦЕМБАР 2020

СВЕ КАТЕГОРИЈЕ		Број корисника 1.692.282	Учешће у укупном броју корисника
<b>Мање од износа најниже пензије</b>	<i>Запослени и Самосталне делатности</i>	174.922	10,34
	<i>Пољопривредници</i>	26.464	1,56
	<b>СВЕГА</b>	<b>201.386</b>	<b>11,90</b>
<b>Најнижи износ пензије</b>	<i>Запосл. и Сам.дел. 15.113,01</i>	120.794	7,14
	<i>Пољопривредници 11.881,50</i>	118.695	7,01
	<b>СВЕГА</b>	<b>239.489</b>	<b>14,15</b>
<b>До просечне пензије за све категорије</b>	<i>27.744</i>	<b>998.428</b>	<b>59,00</b>
<b>До износа просечне зараде без пореза и доприноса за НОВЕМБАР 2020</b>	<i>60.926</i>	<b>1.609.525</b>	<b>95,11</b>
<b>До износа просечне зараде за НОВЕМБАР 2020</b>	<i>84.201</i>	<b>1.675.542</b>	<b>99,01</b>
<b>Највиша пензија</b>	По важећем Закону 139.195,71	<b>36</b>	<b>0,00</b>
	Затечени корисници	<b>1.087</b>	<b>0,06</b>

ЗАПОСЛЕНИ		Број корисника 1.429.022	Учешће у укупном броју корисника
Мање од износа најниже пензије		161.306	11,29
Најнижи износ пензије	<i>15.113,01</i>	111.816	7,82
До просечне пензије запослених-укупно	<i>29.610</i>	840.721	58,83
До износа просечне зараде без пореза и доприноса за НОВЕМБАР 2020	<i>60.926</i>	1.349.255	94,42
До износа просечне зараде за НОВЕМБАР 2020	<i>84.201</i>	1.412.806	98,87
Највиша пензија по старом Закону	<i>97.386,27</i>	975	0,07
Највиша пензија - 40 год. стажа по Закону од 01. априла 2003. године (за затечене кориснике)	<i>130.241,60</i>	2	0,00
Највиша пензија - 42,5 год. стажа по Закону од 01. априла 2003. године (за затечене кориснике)	<i>138.381,70</i>	52	0,00
Највиша пензија - 40 год. стажа по Закону од 01. јануара 2011. године (за затечене кориснике)	<i>123.729,52</i>	22	0,00
Највиша пензија - 42,5 год. стажа по Закону од 01. јануара 2011. године (за затечене кориснике)	<i>131.462,62</i>	25	0,00
Највиша пензија - 45 год. стажа (по важећем Закону)	<i>139.195,71</i>	36	0,00

<b>САМОСТАЛНЕ ДЕЛАТНОСТИ</b>		<b>Број корисника</b> <b>101.077</b>	<b>Учешће у укупном броју корисника</b>
Мање од износа најниже пензије		13.616	13,47
Најнижи износ пензије	<i>15.113,01</i>	8.978	8,88
До просечне пензије самосталних делатности	<i>26.801</i>	59.245	58,61
До износа просечне зараде без пореза и доприноса за НОВЕМБАР 2020	<i>60.926</i>	98.121	97,08
До износа просечне зараде за НОВЕМБАР 2020	<i>84.201</i>	100.556	99,48
Највиша пензија по старом Закону	<i>103.114,87</i>	9	0,01
Највиша пензија - 40 год. стажа по Закону од 01. априла 2003. године (за затечене кориснике)	<i>130.241,60</i>	0	0,00
Највиша пензија - 42,5 год. стажа по Закону од 01. априла 2003. године (за затечене кориснике)	<i>138.381,70</i>	1	0,00
Највиша пензија - 40 год. стажа по Закону од 01. јануара 2011. године (за затечене кориснике)	<i>123.729,52</i>	0	0,00
Највиша пензија - 42,5 год. стажа по Закону од 01. јануара 2011. године (за затечене кориснике)	<i>131.462,62</i>	1	0,00
Највиша пензија - 45 год. стажа (по важећем Закону)	<i>139.195,71</i>	0	0,00

<b>ПОЉОПРИВРЕДНИЦИ</b>		<b>Број корисника</b> <b>162.183</b>	<b>Учешће у укупном броју корисника</b>
Мање од износа најниже пензије		26.464	16,32
Најнижи износ пензије	<i>11.881,50</i>	118.695	73,19
До просечне пензије пољопривредника	<i>11.895</i>	145.219	89,54
До износа просечне зараде без пореза и доприноса за НОВЕМБАР 2020	<i>60.926</i>	162.149	99,98
До износа просечне зараде за НОВЕМБАР 2020	<i>84.201</i>	162.180	99,99
Највиша пензија по старом Закону	<i>103.114,87</i>	0	0,00
Највиша пензија - 40 год. стажа по Закону од 01. априла 2003. године (за затечене кориснике)	<i>130.241,60</i>	0	0,00
Највиша пензија - 42,5 год. стажа по Закону од 01. априла 2003. године (за затечене кориснике)	<i>138.381,70</i>	0	0,00
Највиша пензија - 40 год. стажа по Закону од 01. јануара 2011. године (за затечене кориснике)	<i>123.729,52</i>	0	0,00
Највиша пензија - 42,5 год. стажа по Закону од 01. јануара 2011. године (за затечене кориснике)	<i>131.462,62</i>	0	0,00
Највиша пензија - 45 год. стажа (по важећем Закону)	<i>139.195,71</i>	0	0,00



## КОРИСНИЦИ ПЕНЗИЈЕ ЗА ДЕЦЕМБАР 2020. ГОДИНЕ ПО ГРУПАМА ИЗНОСА ПЕНЗИЈА

ЗАПОСЛЕНИ

ГРУПЕ ИЗНОСА ПЕНЗИЈА	СТАРОСНА ПЕНЗИЈА	ИНВАЛИДСКА ПЕНЗИЈА	ПОРОДИЧНА ПЕНЗИЈА	УКУПНО
до 15.113,00	66.546	13.515	81.245	<b>161.306</b>
<b>15.113,01 (25%)</b>	72.489	39.233	94	<b>111.816</b>
15.113,02 - 18.000,00	45.395	16.500	36.761	<b>98.656</b>
18.000,01 - 22.000,00	89.338	35.083	45.559	<b>169.980</b>
22.000,01 - 24.000,00	41.111	13.881	19.937	<b>74.929</b>
24.000,01 - <b>27.744,00</b>	98.865	29.469	31.353	<b>159.687</b>
27.744,01 - <b>28.951,00</b>	20.984	5.851	6.328	<b>33.163</b>
28.951,01 - <b>29.610,00</b>	20.483	5.370	5.331	<b>31.184</b>
29.610,01 - 42.000,00	229.999	47.304	44.873	<b>322.176</b>
42.000,01 - <b>55.756,00</b>	118.180	19.197	19.120	<b>156.497</b>
55.756,01 - <b>60.926,00</b>	23.135	3.390	3.336	<b>29.861</b>
60.926,01 - 70.000,00	29.273	3.714	3.429	<b>36.416</b>
70.000,01 - <b>84.201,00</b>	24.343	2.148	644	<b>27.135</b>
84.201,01 - 97.386,26	9.359	713	193	<b>10.265</b>
<b>97.386,27</b>	889	85	1	<b>975</b>
97.386,28 - 131.462,61	4.597	91	44	<b>4.732</b>
<b>131.462,62</b>	25	0	0	<b>25</b>
131.462,63 - 138.381,69	108	0	1	<b>109</b>
<b>138.381,70</b>	51	1	0	<b>52</b>
138.381,71- 139.195,70	8	0	0	<b>8</b>
<b>139.195,71</b>	36	0	0	<b>36</b>
139.195,72 и више	11	0	3	<b>14</b>
<b>УКУПАН БРОЈ КОРИСНИКА</b>	<b>895.225</b>	<b>235.545</b>	<b>298.252</b>	<b>1.429.022</b>
<b>ПРОСЕЧАН ИЗНОС ПЕНЗИЈЕ</b>	<b>32.471</b>	<b>26.758</b>	<b>23.275</b>	<b>29.610</b>
НЕТО СРЕДСТВА ЗА ПЕНЗИЈЕ	29.068.474.169	6.302.677.170	6.941.860.747	<b>42.313.012.086</b>

## КОРИСНИЦИ ПЕНЗИЈЕ ЗА ДЕЦЕМБАР 2020. ГОДИНЕ ПО ГРУПАМА ИЗНОСА ПЕНЗИЈА

САМОСТАЛНЕ ДЕЛАТНОСТИ

ГРУПЕ ИЗНОСА ПЕНЗИЈА	СТАРОСНА ПЕНЗИЈА	ИНВАЛИДСКА ПЕНЗИЈА	ПОРОДИЧНА ПЕНЗИЈА	УКУПНО
до 15.113,00	5.435	943	7.238	<b>13.616</b>
<b>15.113,01 (25%)</b>	6.004	2.962	12	<b>8.978</b>
15.113,02 - 18.000,00	4.599	1.145	2.379	<b>8.123</b>
18.000,01 - 22.000,00	7.918	3.374	2.503	<b>13.795</b>
22.000,01 - 24.000,00	3.944	1.107	1.011	<b>6.062</b>
24.000,01 - <b>26.801,00</b>	5.858	1.577	1.236	<b>8.671</b>
26.801,01 - <b>27.744,00</b>	1.865	475	327	<b>2.667</b>
27.744,01 - 38.000,00	15.484	3.595	2.019	<b>21.098</b>
38.000,01 - 48.000,00	7.860	1.323	804	<b>9.987</b>
48.000,01 - <b>60.926,00</b>	4.128	617	379	<b>5.124</b>
60.926,01 - 70.000,00	1.156	203	144	<b>1.503</b>
70.000,01 - <b>84.201,00</b>	776	107	49	<b>932</b>
84.201,01 - 92.000,00	179	41	5	<b>225</b>
92.000,01 - 103.114,86	172	32	0	<b>204</b>
<b>103.114,87</b>	3	6	0	<b>9</b>
103.114,88- 131.462,61	76	2	0	<b>78</b>
<b>131.462,62</b>	1	0	0	<b>1</b>
131.462,63 - 138.381,69	3	0	0	<b>3</b>
<b>138.381,70</b>	1	0	0	<b>1</b>
138.381,71 - 139.195,70	0	0	0	<b>0</b>
<b>139.195,71</b>	0	0	0	<b>0</b>
139.195,72 и више	0	0	0	<b>0</b>
<b>УКУПАН БРОЈ КОРИСНИКА</b>	<b>65.462</b>	<b>17.509</b>	<b>18.106</b>	<b>101.077</b>
<b>ПРОСЕЧАН ИЗНОС ПЕНЗИЈЕ</b>	<b>28.897</b>	<b>25.690</b>	<b>20.299</b>	<b>26.801</b>
НЕТО СРЕДСТВА ЗА ПЕНЗИЈЕ	1.891.660.878	449.806.860	367.526.576	<b>2.708.994.315</b>

## КОРИСНИЦИ ПЕНЗИЈЕ ЗА ДЕЦЕМБАР 2020. ГОДИНЕ ПО ГРУПАМА ИЗНОСА ПЕНЗИЈА

ПОЉОПРИВРЕДНИЦИ

ГРУПЕ ИЗНОСА ПЕНЗИЈА	СТАРОСНА ПЕНЗИЈА	ИНВАЛИДСКА ПЕНЗИЈА	ПОРОДИЧНА ПЕНЗИЈА	УКУПНО
до 5.000,00	2.286	340	651	<b>3.277</b>
5.000,01 - 6.000,00	527	68	213	<b>808</b>
6.000,01 - 7.000,00	625	56	213	<b>894</b>
7.000,01 - 11.881,49	3.932	344	17.209	<b>21.485</b>
<b>11.881,50 (20%)</b>	110.189	8.500	6	<b>118.695</b>
11.881,51 - <b>11.895,00</b>	46	13	1	<b>60</b>
11.895,01 - 15.113,01	5.870	2.252	492	<b>8.614</b>
15.113,02 - 18.000,00	1.293	461	224	<b>1.978</b>
18.000,01 - 22.000,00	1.692	500	179	<b>2.371</b>
22.000,01- 24.000,00	629	63	87	<b>779</b>
24.000,01 - <b>27.744,00</b>	1.034	100	47	<b>1.181</b>
27.744,01 - <b>60.926,00</b>	1.793	146	68	<b>2.007</b>
60.926,01 - <b>84.201,00</b>	26	3	2	<b>31</b>
84.201,01 - 103.114,86	2	1	0	<b>3</b>
<b>103.114,87</b>	0	0	0	<b>0</b>
103.114,88 - 131.462,61	0	0	0	<b>0</b>
<b>131.462,62</b>	0	0	0	<b>0</b>
131.462,63 - 138.381,69	0	0	0	<b>0</b>
<b>138.381,70</b>	0	0	0	<b>0</b>
138.381,71 - 139.195,70	0	0	0	<b>0</b>
<b>139.195,71</b>	0	0	0	<b>0</b>
139.195,72 и више	0	0	0	<b>0</b>
<b>УКУПАН БРОЈ КОРИСНИКА</b>	<b>129.944</b>	<b>12.847</b>	<b>19.392</b>	<b>162.183</b>
<b>ПРОСЕЧАН ИЗНОС ПЕНЗИЈЕ</b>	<b>12.292</b>	<b>12.656</b>	<b>8.735</b>	<b>11.895</b>
НЕТО СРЕДСТВА ЗА ПЕНЗИЈЕ	1.597.240.933	162.594.090	169.383.334	<b>1.929.218.357</b>

**ДИСТРИБУЦИЈА КОРИСНИКА ПЕНЗИЈЕ ПО ТЕРИТОРИЈИ ЗА ДЕЦЕМБАР 2020. ГОДИНЕ  
- СВЕ КАТЕГОРИЈЕ ОСИГУРАНИКА -**

**ЦЕНТРАЛНА СРБИЈА**

ФИЛИЈАЛА	БРОЈ КОРИСНИКА	%	ПРОСЕЧАН ИЗНОС
БЕОГРАД	294.247	23,6	35.487
Служба I	106.737	8,6	37.771
Служба II	0	0,0	0
БОР	31.651	2,5	27.700
ВАЉЕВО	38.293	3,1	23.380
ВРАЊЕ	35.697	2,9	24.073
ЗАЈЕЧАР	33.952	2,7	23.500
КРАГУЈЕВАЦ	68.290	5,5	25.048
КРАЉЕВО	40.279	3,2	25.570
НОВИ ПАЗАР	21.351	1,7	19.868
КРУШЕВАЦ	57.158	4,6	23.449
ЛЕСКОВАЦ	44.709	3,6	21.409
НИШ	74.275	6,0	28.491
Алексинач	13.462	1,1	20.825
ПИРОТ	23.802	1,9	23.637
ПРОКУПЉЕ	19.584	1,6	21.735
ПОЖАРЕВАЦ	39.751	3,2	22.310
СМЕДЕРЕВО	42.307	3,4	23.993
УЖИЦЕ	64.058	5,1	25.430
ЂУПРИЈА	32.564	2,6	21.712
Јагодина	16.193	1,3	24.773
ЧАЧАК	51.974	4,2	24.710
ШАБАЦ	34.492	2,8	22.068
Лозница	25.582	2,1	21.274
Исплата у Дирекцији - бивше републике	35.589	2,9	11.615
<b>УКУПНО</b>	<b>1.245.997</b>	<b>100,0</b>	<b>27.602</b>

**ВОЈВОДИНА**

ФИЛИЈАЛА	БРОЈ КОРИСНИКА	%	ПРОСЕЧАН ИЗНОС
БАЧКА ПАЛАНКА	14.810	3,6	25.937
ВРБАС	11.906	2,9	29.501
Бечеј	7.894	1,9	27.420
ВРШАЦ	16.572	4,0	28.242
ЗРЕЊАНИН	39.675	9,5	28.559
КИКИНДА	18.595	4,5	27.656
НОВИ САД	92.632	22,3	33.258
ПАНЧЕВО	43.971	10,6	30.117
СЕНТА	14.636	3,5	26.929
СРЕМСКА МИТРОВИЦА	37.330	9,0	25.177
Стара Пазова	20.740	5,0	25.951
СОМБОР	19.117	4,6	27.353
Апатин	6.584	1,6	27.044
Кула	9.018	2,2	28.114
Ошаци	6.368	1,5	24.040
СУБОТИЦА	31.638	7,6	28.628
Бачка Топола	9.857	2,4	26.741
Исплата у Дирекцији - бивше републике	14.299	3,4	8.827
<b>УКУПНО</b>	<b>415.642</b>	<b>100,0</b>	<b>28.264</b>

**КОСОВО И МЕТОХИЈА**

по филијалама

ФИЛИЈАЛА	БРОЈ КОРИСНИКА	%	ПРОСЕЧАН ИЗНОС
Сл.Дир.ПРИШТИНА	14.757	48,2	28.614
ЃИЛАНЕ	899	2,9	19.076
Урошевац	697	2,3	21.557
КОС.МИТРОВИЦА	8.095	26,4	26.459
ПЕЋ	945	3,1	21.300
Ђаковица	152	0,5	22.432
ПРИЗРЕН	1.309	4,3	21.233
ПРИШТИНА	3.427	11,2	24.737
Исплата у Дирекцији - Црна Гора	362	1,2	19.848
<b>УКУПНО</b>	<b>30.643</b>	<b>100,0</b>	<b>26.496</b>

50.250 10881,3

**ЦЕНТРАЛНА СРБИЈА**

ОПШТИ И ПОСЕБНИ ПРОПИСИ	БРОЈ КОРИСНИКА	%	ПРОСЕЧАН ИЗНОС
Општи прописи	1.182.781	94,9	26.374
Борци пре 9.9.43.	1.740	0,1	37.324
Носиоци споменнице	268	0,0	60.370
СМИП	178	0,0	49.978
СМУП	658	0,1	48.470
Административне пензије	667	0,1	37.259
Борци после 9.9.43.	9.420	0,8	27.237
Борци на одговорним дужностима	107	0,0	34.977
РМУП	19.221	1,5	55.851
Изузетне пензије	42	0,0	49.811
Академици	21	0,0	49.964
Рудари	998	0,1	28.303
Професионална војна лица	29.896	2,4	56.370
<b>УКУПНО</b>	<b>1.245.997</b>	<b>100,0</b>	<b>27.602</b>

**ВОЈВОДИНА**

ОПШТИ И ПОСЕБНИ ПРОПИСИ	БРОЈ КОРИСНИКА	%	ПРОСЕЧАН ИЗНОС
Општи прописи	399.961	96,2	27.548
Борци пре 9.9.43.	1.618	0,4	32.269
Носиоци споменнице	122	0,0	40.732
СМИП	0	0,0	0
СМУП	177	0,0	51.950
Административне пензије	31	0,0	39.980
Борци после 9.9.43.	2.642	0,6	28.309
Борци на одговорним дужностима	0	0,0	0
РМУП	5.930	1,4	53.504
Изузетне пензије	8	0,0	26.619
Академици	0	0,0	0
Рудари	0	0,0	0
Професионална војна лица	5.153	1,2	52.327
<b>УКУПНО</b>	<b>415.642</b>	<b>100,0</b>	<b>28.264</b>

**КОСОВО И МЕТОХИЈА**

по општим и посебним прописима

ОПШТИ И ПОСЕБНИ ПРОПИСИ	БРОЈ КОРИСНИКА	%	ПРОСЕЧАН ИЗНОС
Општи прописи	29.017	94,7	25.498
Борци пре 9.9.43.	1	0,0	29.627
Носиоци споменнице	1	0,0	68.170
СМУП	2	0,0	43.754
Административне пензије	2	0,0	26.441
Борци после 9.9.43.	18	0,1	21.723
РМУП	1.544	5,0	44.619
Рудари	1	0,0	19.137
Професионална војна лица	57	0,2	43.923
<b>УКУПНО</b>	<b>30.643</b>	<b>100,0</b>	<b>26.496</b>

**ЦЕНТРАЛНА СРБИЈА**

ВРСТА ПЕНЗИЈЕ	БРОЈ КОРИСНИКА	%	ПРОСЕЧАН ИЗНОС
СТАРОСНА	812.064	65,2	29.546,32
ИНВАЛИДСКА	197.920	15,9	25.904,50
ПОРОДИЧНА	236.013	18,9	22.334,68
<b>УКУПНО</b>	<b>1.245.997</b>	<b>100,0</b>	<b>27.602</b>
Структура броја корисника		<b>73,6</b>	

**ВОЈВОДИНА**

ВРСТА ПЕНЗИЈЕ	БРОЈ КОРИСНИКА	%	ПРОСЕЧАН ИЗНОС
СТАРОСНА	261.649	63,0	30.740,08
ИНВАЛИДСКА	62.361	15,0	26.574,29
ПОРОДИЧНА	91.632	22,0	22.341,64
<b>УКУПНО</b>	<b>415.642</b>	<b>100,0</b>	<b>28.264</b>
Структура броја корисника		<b>24,6</b>	

**КОСОВО И МЕТОХИЈА**

по врсти пензије

ВРСТА ПЕНЗИЈЕ	БРОЈ КОРИСНИКА	%	ПРОСЕЧАН ИЗНОС
СТАРОСНА	16.918	55,2	30.781,58
ИНВАЛИДСКА	5.620	18,3	23.284,61
ПОРОДИЧНА	8.105	26,4	19.776,31
<b>УКУПНО</b>	<b>30.643</b>	<b>100,0</b>	<b>26.496</b>
Структура броја корисника		<b>1,8</b>	

**ДИСТРИБУЦИЈА КОРИСНИКА ПЕНЗИЈЕ ПО ТЕРИТОРИЈИ ЗА ДЕЦЕМБАР 2020. ГОДИНЕ  
- КАТЕГОРИЈА ОСИГУРАНИКА ЗАПОСЛЕНИХ -**

**ЗАПОСЛЕНИ**

**ЦЕНТРАЛНА СРБИЈА**

ФИЛИЈАЛА	БРОЈ КОРИСНИКА	%	ПРОСЕЧАН ИЗНОС
БЕОГРАД	264.621	25,6	36.494
Служба I	99.335	9,6	38.369
Служба II	0	0,0	0
БОР	26.093	2,5	30.518
ВАЉЕВО	25.790	2,5	27.701
ВРАЊЕ	29.665	2,9	26.092
ЗАЈЕЧАР	27.982	2,7	25.403
КРАГУЈЕВАЦ	56.309	5,4	26.962
КРАЉЕВО	34.311	3,3	27.064
НОВИ ПАЗАР	15.289	1,5	22.219
КРУШЕВАЦ	40.915	4,0	27.172
ЛЕСКОВАЦ	34.087	3,3	23.562
НИШ	65.888	6,4	29.777
Алексинач	9.182	0,9	24.502
ПИРОТ	20.839	2,0	24.860
ПРОКУПЉЕ	15.723	1,5	23.663
ПОЖАРЕВАЦ	25.130	2,4	27.801
СМЕДЕРЕВО	33.983	3,3	26.285
УЖИЦЕ	52.414	5,1	27.542
ЂУПРИЈА	24.388	2,4	24.603
Јагодина	14.146	1,4	26.025
ЧАЧАК	40.777	3,9	27.086
ШАБАЦ	22.858	2,2	26.317
Лозница	19.862	1,9	23.103
Исплата у Дирекцији - бивше републике	34.794	3,4	11.606
<b>УКУПНО</b>	<b>1.034.381</b>	<b>100,0</b>	<b>29.791</b>

**ВОЈВОДИНА**

ФИЛИЈАЛА	БРОЈ КОРИСНИКА	%	ПРОСЕЧАН ИЗНОС
БАЧКА ПАЛАНКА	12.855	3,5	27.140
ВРБАС	10.699	2,9	30.387
Бечеј	6.651	1,8	28.698
ВРШАЦ	14.383	3,9	29.728
ЗРЕЊАНИН	34.970	9,6	29.822
КИКИНДА	16.699	4,6	28.522
НОВИ САД	83.633	22,9	34.072
ПАНЧЕВО	37.792	10,4	32.026
СЕНТА	11.970	3,3	28.590
СРЕМСКА МИТРОВИЦА	31.137	8,5	26.900
Стара Пазова	17.195	4,7	26.185
СОМБОР	16.585	4,6	28.479
Апатин	5.841	1,6	27.997
Кула	8.214	2,3	28.785
Озаци	5.566	1,5	24.939
СУБОТИЦА	27.949	7,7	29.519
Бачка Топола	8.660	2,4	27.587
Исплата у Дирекцији - бивше републике	13.660	3,7	8.698
<b>УКУПНО</b>	<b>364.459</b>	<b>100,0</b>	<b>29.346</b>

**КОСОВО И МЕТОХИЈА**

по филијалама

ФИЛИЈАЛА	БРОЈ КОРИСНИКА	%	ПРОСЕЧАН ИЗНОС
Сл.Дир.ПРИШТИНА	14.750	48,9	28.622
ЃЊИЛАНЕ	899	3,0	19.076
Урошевац	697	2,3	21.557
КОС.МИТРОВИЦА	8.003	26,5	26.531
ПЕЋ	945	3,1	21.300
Ђаковица	152	0,5	22.432
ПРИЗРЕН	1.309	4,3	21.233
ПРИШТИНА	3.427	11,4	24.737
Исплата у Дирекцији - Црна Гора			
<b>УКУПНО</b>	<b>30.182</b>	<b>100,0</b>	<b>26.598</b>

**ЦЕНТРАЛНА СРБИЈА**

ОПШТИ И ПОСЕБНИ ПРОПИСИ	БРОЈ КОРИСНИКА	%	ПРОСЕЧАН ИЗНОС
Општи прописи	972.147	94,0	28.425
Борци пре 9.9.43.	1.685	0,2	37.650
Носиоци споменнице	267	0,0	60.435
СМИП	178	0,0	49.978
СМУП	658	0,1	48.470
Административне пензије	667	0,1	37.259
Борци после 9.9.43.	8.494	0,8	28.591
Борци на одговорним дужностима	107	0,0	34.977
РМУП	19.221	1,9	55.851
Изузетне пензије	42	0,0	49.811
Академици	21	0,0	49.964
Рудари	998	0,1	28.303
Професионална војна лица	29.896	2,9	56.370
<b>УКУПНО</b>	<b>1.034.381</b>	<b>100,0</b>	<b>29.791</b>

**ВОЈВОДИНА**

ОПШТИ И ПОСЕБНИ ПРОПИСИ	БРОЈ КОРИСНИКА	%	ПРОСЕЧАН ИЗНОС
Општи прописи	348.934	95,7	28.572
Борци пре 9.9.43.	1.586	0,4	32.361
Носиоци споменнице	119	0,0	40.875
СМИП			
СМУП	177	0,0	51.950
Административне пензије	31	0,0	39.980
Борци после 9.9.43.	2.521	0,7	28.502
Борци на одговорним дужностима			
РМУП	5.930	1,6	53.504
Изузетне пензије	8	0,0	26.619
Академици			
Рудари			
Професионална војна лица	5.153	1,4	52.327
<b>УКУПНО</b>	<b>364.459</b>	<b>100,0</b>	<b>29.346</b>

**КОСОВО И МЕТОХИЈА**

по општим и посебним прописима

ОПШТИ И ПОСЕБНИ ПРОПИСИ	БРОЈ КОРИСНИКА	%	ПРОСЕЧАН ИЗНОС
Општи прописи	28.556	94,6	25.590
Борци пре 9.9.43.	1	0,0	29.627
Носиоци споменнице	1	0,0	68.170
СМУП	2	0,0	43.754
Административне пензије	2	0,0	26.441
Борци после 9.9.43.	18	0,1	21.723
РМУП	1.544	5,1	44.619
Рудари	1	0,0	19.137
Професионална војна лица	57	0,2	43.923
<b>УКУПНО</b>	<b>30.182</b>	<b>100,0</b>	<b>26.598</b>

**ЦЕНТРАЛНА СРБИЈА**

ВРСТА ПЕНЗИЈЕ	БРОЈ КОРИСНИКА	%	ПРОСЕЧАН ИЗНОС
СТАРОСНА	651.832	63,0	32.628
ИНВАЛИДСКА	173.928	16,8	26.779
ПОРОДИЧНА	208.621	20,2	23.437
<b>УКУПНО</b>	<b>1.034.381</b>	<b>100,0</b>	<b>29.791</b>
Структура броја корисника		<b>72,4</b>	

**ВОЈВОДИНА**

ВРСТА ПЕНЗИЈЕ	БРОЈ КОРИСНИКА	%	ПРОСЕЧАН ИЗНОС
СТАРОСНА	226.713	62,2	32.134
ИНВАЛИДСКА	56.096	15,4	27.029
ПОРОДИЧНА	81.650	22,4	23.197
<b>УКУПНО</b>	<b>364.459</b>	<b>100,0</b>	<b>29.346</b>
Структура броја корисника		<b>25,5</b>	

**КОСОВО И МЕТОХИЈА**

по врсти пензије

ВРСТА ПЕНЗИЈЕ	БРОЈ КОРИСНИКА	%	ПРОСЕЧАН ИЗНОС
СТАРОСНА	16.680	55,3	30.912
ИНВАЛИДСКА	5.521	18,3	23.323
ПОРОДИЧНА	7.981	26,4	19.848
<b>УКУПНО</b>	<b>30.182</b>	<b>100,0</b>	<b>26.598</b>
Структура броја корисника		<b>2,1</b>	

**ДИСТРИБУЦИЈА КОРИСНИКА ПЕНЗИЈЕ ПО ТЕРИТОРИЈИ ЗА ДЕЦЕМБАР 2020. ГОДИНЕ  
- КАТЕГОРИЈА ОСИГУРАНИКА САМОСТАЛНИХ ДЕЛАТНОСТИ -**

**САМОСТАЛНЕ ДЕЛАТНОСТИ**

**ЦЕНТРАЛНА СРБИЈА**

ФИЛИЈАЛА	БРОЈ КОРИСНИКА	%	ПРОСЕЧАН ИЗНОС
БЕОГРАД	22.405	29,9	31.089
Служба I	6.760	9,0	31.175
Служба II	0	0,0	0
БОР	1.187	1,6	25.476
ВАЉЕВО	2.607	3,5	25.144
ВРАЊЕ	1.513	2,0	21.965
ЗАЈЕЧАР	1.364	1,8	23.458
КРАГУЈЕВАЦ	3.880	5,2	24.497
КРАЉЕВО	2.392	3,2	24.591
НОВИ ПАЗАР	1.581	2,1	20.627
КРУШЕВАЦ	3.317	4,4	24.320
ЛЕСКОВАЦ	2.934	3,9	21.872
НИШ	3.961	5,3	25.572
Алексинач	658	0,9	20.370
ПИРОТ	805	1,1	22.638
ПРОКУПЉЕ	939	1,3	20.716
ПОЖАРЕВАЦ	2.445	3,3	22.389
СМЕДЕРЕВО	2.273	3,0	22.972
УЖИЦЕ	3.509	4,7	25.140
ЂУПРИЈА	1.568	2,1	21.229
Јагодина	673	0,9	25.042
ЧАЧАК	3.309	4,4	25.746
ШАБАЦ	2.263	3,0	24.013
Лозница	1.894	2,5	21.589
Исплата у Дирекцији - бивше републике	674	0,9	12.981
<b>УКУПНО</b>	<b>74.911</b>	<b>100,0</b>	<b>26.518</b>

**ВОЈВОДИНА**

ФИЛИЈАЛА	БРОЈ КОРИСНИКА	%	ПРОСЕЧАН ИЗНОС
БАЧКА ПАЛАНКА	821	3,2	25.081
ВРБАС	701	2,7	26.337
Бечеј	496	1,9	28.831
ВРШАЦ	990	3,8	26.396
ЗРЕЊАНИН	1.982	7,7	26.823
КИКИНДА	861	3,3	26.930
НОВИ САД	6.677	25,9	29.348
ПАНЧЕВО	2.389	9,3	27.252
СЕНТА	961	3,7	31.146
СРЕМСКА МИТРОВИЦА	2.271	8,8	24.402
Стара Пазова	2.361	9,2	30.903
СОМБОР	1.116	4,3	27.566
Апатин	353	1,4	26.523
Кула	426	1,7	26.618
Оџаци	351	1,4	24.281
СУБОТИЦА	2.061	8,0	28.693
Бачка Топола	473	1,8	28.127
Исплата у Дирекцији - бивше републике	473	1,8	13.704
<b>УКУПНО</b>	<b>25.763</b>	<b>100,0</b>	<b>27.719</b>

**КОСОВО И МЕТОХИЈА**

по филијалама

ФИЛИЈАЛА	БРОЈ КОРИСНИКА	%	ПРОСЕЧАН ИЗНОС
Сл.Дир.ПРИШТИНА	5	1,2	14.316
ЃЊИЛАНЕ			
Урошевац			
КОС.МИТРОВИЦА	78	19,4	21.358
ПЕЋ			
Ђаковица			
ПРИЗРЕН			
ПРИШТИНА			
Исплата у Дирекцији - Црна Гора	320	79,4	20.794
<b>УКУПНО</b>	<b>403</b>	<b>100,0</b>	<b>20.823</b>

**ЦЕНТРАЛНА СРБИЈА**

ОПШТИ И ПОСЕБНИ ПРОПИСИ	БРОЈ КОРИСНИКА	%	ПРОСЕЧАН ИЗНОС
Општи прописи	74.575	99,6	26.523
Борци пре 9.9.43.	22	0,0	29.493
Носиоци споменнице	1	0,0	43.004
СМИП			
СМУП			
Административне пензије			
Борци после 9.9.43.	313	0,4	24.969
Борци на одговорним дужностима			
РМУП			
Изузетне пензије			
Академици			
Рудари			
<b>УКУПНО</b>	<b>74.911</b>	<b>100,0</b>	<b>26.518</b>

**ВОЈВОДИНА**

ОПШТИ И ПОСЕБНИ ПРОПИСИ	БРОЈ КОРИСНИКА	%	ПРОСЕЧАН ИЗНОС
Општи прописи	25.659	99,6	27.708
Борци пре 9.9.43.	13	0,1	33.144
Носиоци споменнице	3	0,0	35.045
СМИП			
СМУП			
Административне пензије			
Борци после 9.9.43.	88	0,3	29.923
Борци на одговорним дужностима			
РМУП			
Изузетне пензије			
Академици			
Рудари			
<b>УКУПНО</b>	<b>25.763</b>	<b>100,0</b>	<b>27.719</b>

**КОСОВО И МЕТОХИЈА**

по општим и посебним прописима

ОПШТИ И ПОСЕБНИ ПРОПИСИ	БРОЈ КОРИСНИКА	%	ПРОСЕЧАН ИЗНОС
Општи прописи	403	100,0	20.823
Борци пре 9.9.43.			
Носиоци споменнице			
СМУП			
Административне пензије			
Борци после 9.9.43.			
РМУП			
Рудари			
<b>УКУПНО</b>	<b>403</b>	<b>100,0</b>	<b>20.823</b>

**ЦЕНТРАЛНА СРБИЈА**

ВРСТА ПЕНЗИЈЕ	БРОЈ КОРИСНИКА	%	ПРОСЕЧАН ИЗНОС
СТАРОСНА	48.184	64,3	28.770
ИНВАЛИДСКА	13.467	18,0	25.205
ПОРОДИЧНА	13.260	17,7	19.669
<b>УКУПНО</b>	<b>74.911</b>	<b>100,0</b>	<b>26.518</b>
Структура броја корисника	<b>74,1</b>		

**ВОЈВОДИНА**

ВРСТА ПЕНЗИЈЕ	БРОЈ КОРИСНИКА	%	ПРОСЕЧАН ИЗНОС
СТАРОСНА	17.070	66,3	29.330
ИНВАЛИДСКА	3.959	15,4	27.409
ПОРОДИЧНА	4.734	18,4	22.167
<b>УКУПНО</b>	<b>25.763</b>	<b>100,0</b>	<b>27.719</b>
Структура броја корисника	<b>25,5</b>		

**КОСОВО И МЕТОХИЈА**

по врсти пензије

ВРСТА ПЕНЗИЈЕ	БРОЈ КОРИСНИКА	%	ПРОСЕЧАН ИЗНОС
СТАРОСНА	208	51,6	22.866
ИНВАЛИДСКА	83	20,6	22.357
ПОРОДИЧНА	112	27,8	15.891
<b>УКУПНО</b>	<b>403</b>	<b>100,0</b>	<b>20.823</b>
Структура броја корисника	<b>0,4</b>		

**ДИСТРИБУЦИЈА КОРИСНИКА ПЕНЗИЈЕ ПО ТЕРИТОРИЈИ ЗА ДЕЦЕМБАР 2020. ГОДИНЕ  
- КАТЕГОРИЈА ОСИГУРАНИКА ПОЉОПРИВРЕДНИКА -**

**ПОЉОПРИВРЕДНИЦИ**

**ЦЕНТРАЛНА СРБИЈА**

ФИЛИЈАЛА	БРОЈ КОРИСНИКА	%	ПРОСЕЧАН ИЗНОС
БЕОГРАД	7.221	5,3	12.233
Служба I	642	0,5	14.659
Служба II	0	0,0	0
БОР	4.371	3,2	11.480
ВАЉЕВО	9.896	7,2	11.654
ВРАЊЕ	4.519	3,3	11.526
ЗАЈЕЧАР	4.606	3,4	11.952
КРАГУЈЕВАЦ	8.101	5,9	12.007
КРАЉЕВО	3.576	2,6	11.888
НОВИ ПАЗАР	4.481	3,3	11.578
КРУШЕВАЦ	12.926	9,5	11.443
ЛЕСКОВАЦ	7.688	5,6	11.688
НИШ	4.426	3,2	11.962
Алексинач	3.622	2,6	11.587
ПИРОТ	2.158	1,6	12.198
ПРОКУПЉЕ	2.922	2,1	11.688
ПОЖАРЕВАЦ	12.176	8,9	10.961
СМЕДЕРЕВО	6.051	4,4	11.501
УЖИЦЕ	8.135	6,0	11.947
ЂУПРИЈА	6.608	4,8	11.157
Јагодина	1.374	1,0	11.748
ЧАЧАК	7.888	5,8	11.989
ШАБАЦ	9.371	6,9	11.235
Лозница	3.826	2,8	11.622
Исплата у Дирекцији - бивше републике	121	0,1	6.825
<b>УКУПНО</b>	<b>136.705</b>	<b>100,0</b>	<b>11.634</b>

**ВОЈВОДИНА**

ФИЛИЈАЛА	БРОЈ КОРИСНИКА	%	ПРОСЕЧАН ИЗНОС
БАЧКА ПАЛАНКА	1.134	4,5	12.917
ВРБАС	506	2,0	15.150
Бечеј	747	2,9	15.100
ВРШАЦ	1.199	4,7	11.936
ЗРЕЊАНИН	2.723	10,7	13.613
КИКИНДА	1.035	4,1	14.290
НОВИ САД	2.322	9,1	15.178
ПАНЧЕВО	3.790	14,9	12.883
СЕНТА	1.705	6,7	12.890
СРЕМСКА МИТРОВИЦА	3.922	15,4	11.947
Стара Пазова	1.184	4,7	12.671
СОМБОР	1.416	5,6	13.994
Апатин	390	1,5	13.234
Кула	378	1,5	15.223
Оџаци	451	1,8	12.751
СУБОТИЦА	1.628	6,4	13.248
Бачка Топола	724	2,8	15.714
Исплата у Дирекцији - бивше републике	166	0,7	5.543
<b>УКУПНО</b>	<b>25.420</b>	<b>100,0</b>	<b>13.297</b>

**КОСОВО И МЕТОХИЈА**

по филијалама

ФИЛИЈАЛА	БРОЈ КОРИСНИКА	%	ПРОСЕЧАН ИЗНОС
Сл.Дир.ПРИШТИНА	2	3,4	6.249
ЃЊИЛАНЕ			
Урошевац			
КОС.МИТРОВИЦА	14	24,1	13.990
ПЕЋ			
Ђаковица			
ПРИЗРЕН			
ПРИШТИНА			
Исплата у Дирекцији - Црна Гора	42	72,4	12.643
<b>УКУПНО</b>	<b>58</b>	<b>100,0</b>	<b>12.748</b>

**ЦЕНТРАЛНА СРБИЈА**

ОПШТИ И ПОСЕБНИ ПРОПИСИ	БРОЈ КОРИСНИКА	%	ПРОСЕЧАН ИЗНОС
Општи прописи	136.059	99,5	11.640
Борци пре 9.9.43.	33	0,0	25.894
Носиоци споменнице			
СМИП			
СМУП			
Административне пензије			
Борци после 9.9.43.	613	0,4	9.631
Борци на одговорним дужностима			
РМУП			
Изузетне пензије			
Академици			
Рудари			
<b>УКУПНО</b>	<b>136.705</b>	<b>100,0</b>	<b>11.634</b>

**ВОЈВОДИНА**

ОПШТИ И ПОСЕБНИ ПРОПИСИ	БРОЈ КОРИСНИКА	%	ПРОСЕЧАН ИЗНОС
Општи прописи	25.368	99,8	13.294
Борци пре 9.9.43.	19	0,1	23.941
Носиоци споменнице			
СМИП			
СМУП			
Административне пензије			
Борци после 9.9.43.	33	0,1	9.276
Борци на одговорним дужностима			
РМУП			
Изузетне пензије			
Академици			
Рудари			
<b>УКУПНО</b>	<b>25.420</b>	<b>100,0</b>	<b>13.297</b>

**КОСОВО И МЕТОХИЈА**

по општим и посебним прописима

ОПШТИ И ПОСЕБНИ ПРОПИСИ	БРОЈ КОРИСНИКА	%	ПРОСЕЧАН ИЗНОС
Општи прописи	58	100,0	12.748
Борци пре 9.9.43.			
Носиоци споменнице			
СМУП			
Административне пензије			
Борци после 9.9.43.			
РМУП			
Рудари			
<b>УКУПНО</b>	<b>58</b>	<b>100,0</b>	<b>12.748</b>

**ЦЕНТРАЛНА СРБИЈА**

ВРСТА ПЕНЗИЈЕ	БРОЈ КОРИСНИКА	%	ПРОСЕЧАН ИЗНОС
СТАРОСНА	112.048	82,0	11.955
ИНВАЛИДСКА	10.525	7,7	12.341
ПОРОДИЧНА	14.132	10,3	8.565
<b>УКУПНО</b>	<b>136.705</b>	<b>100,0</b>	<b>11.634</b>
Структура броја корисника	<b>84,3</b>		

**ВОЈВОДИНА**

ВРСТА ПЕНЗИЈЕ	БРОЈ КОРИСНИКА	%	ПРОСЕЧАН ИЗНОС
СТАРОСНА	17.866	70,3	14.402
ИНВАЛИДСКА	2.306	9,1	14.078
ПОРОДИЧНА	5.248	20,6	9.193
<b>УКУПНО</b>	<b>25.420</b>	<b>100,0</b>	<b>13.297</b>
Структура броја корисника	<b>15,7</b>		

**КОСОВО И МЕТОХИЈА**

по врсти пензије

ВРСТА ПЕНЗИЈЕ	БРОЈ КОРИСНИКА	%	ПРОСЕЧАН ИЗНОС
СТАРОСНА	30	51,7	13.407
ИНВАЛИДСКА	16	27,6	14.810
ПОРОДИЧНА	12	20,7	8.348
<b>УКУПНО</b>	<b>58</b>	<b>100,0</b>	<b>12.748</b>
Структура броја корисника	<b>0,0</b>		

## БРОЈ КОРИСНИКА НАЈНИЖЕ ПЕНЗИЈЕ, ДЕЦЕМБАР 2020. ГОДИНЕ

ГРУПЕ ИЗНОСА НАЈНИЖЕ ПЕНЗИЈЕ	ЗАПОСЛЕНИ	САМОСТАЛНЕ ДЕЛАТНОСТИ	ЗАПОСЛЕНИ И	ГРУПЕ ИЗНОСА НАЈНИЖЕ ПЕНЗИЈЕ	ПОЉОПРИ- ВРЕДНИЦИ
			САМОСТАЛНЕ ДЕЛАТНОСТИ		
до 15.113,00	32.343	3.697	36.040	до 11.881,49	15.815
<b>15.113,01 (25%)</b>	110.412	8.914	119.326	<b>11.881,50 (20%)</b>	<b>118.175</b>
15.113,02 - 18.090,84	6.549	284	6.833	11.881,51 - 11.986,67	5
<b>18.090,85 (60%)</b>	8.771	1.563	10.334	<b>11.986,68 (50%)</b>	<b>822</b>
18.090,86 - 21.105,98	60	2	62	11.986,69 - 14.384,01	204
<b>21.105,99 (70%)</b>	11.906	188	12.094	<b>14.384,02 (60%)</b>	<b>53</b>
21.106,00 - 24.121,13	15	1	16	14.384,03 - 16.781,34	841
<b>24.121,14 (80%)</b>	17.453	276	17.729	<b>16.781,35 (70%)</b>	<b>10</b>
<b>УКУПАН БРОЈ КОРИСНИКА</b>	<b>187.509</b>	<b>14.925</b>	<b>202.434</b>	16.781,36 - 19.178,68	12
				<b>19.178,69 (80%)</b>	<b>209</b>
				<b>УКУПАН БРОЈ КОРИСНИКА</b>	<b>136.146</b>

1) Најнижа пензија по важећем Закону

2) Најнижа пензија по ранијим прописима

## БРОЈ КОРИСНИКА НАЈВИШЕ ПЕНЗИЈЕ, ДЕЦЕМБАР 2020. ГОДИНЕ

ИЗНОС НАЈВИШЕ ПЕНЗИЈЕ	ЗАПОСЛЕНИ	САМОСТАЛНЕ ДЕЛАТНОСТИ	ЗАПОСЛЕНИ И
			САМОСТАЛНЕ ДЕЛАТНОСТИ
<b>97.386,27</b> Највиша пензија по старом Закону (85%)	975		975
<b>103.114,87</b> Највиша пензија по старом Закону (90%)		9	9
<b>130.241,60</b> Највиша пензија по Закону од 01. априла 2003. године - 40 г. стажа	2		2
<b>138.381,70</b> Највиша пензија по Закону од 01. априла 2003. године - 42,5 г. стажа	52	1	53
<b>123.729,52</b> Највиша пензија по Закону од 01. јануара 2011. године - 40 г. стажа	22		22
<b>131.462,62</b> Највиша пензија по Закону од 01. јануара 2011. године - 42,5 г. стажа	25	1	26
<b>139.195,71</b> Највиша пензија по важећем Закону од 01. јануара 2015. године - 45 г. стажа	36		36



**ПРЕГЛЕД ОСНОВНИХ ПОДАТАКА ИЗ ПИО**  
**КАТЕГОРИЈА ОСИГУРАНИКА ЗАПОСЛЕНИХ И САМОСТАЛНИХ ДЕЛАТНОСТИ**

Месец	Индекс потрошачких цена	вредност општег бода и % усклађивања	Износ најниже пензије (запослени и самосталне делатности)	НАЈВИША ПЕНЗИЈА општи бод x 3,8 x 45 од 01.01.2015.	Износ накнаде за помоћ и негу	Основ за накнаду за телесно оштећење	Просечна зарада	Просечна зарада без пореза и доприноса	ЗАПОСЛЕНИ				САМОСТАЛНЕ ДЕЛАТНОСТИ			
									Укупан број корисника пензија	Ланчани индекс бр. корисника	Просечна пензија	Учешће Ø пензије у заради без пореза и доприноса	Укупан број корисника пензија	Ланчани индекс бр. корисника	Просечна пензија	Учешће Ø пензије у заради без пореза и доприноса
X	100,1	772,31	14.338,72	132.065,01	17.164,00	7.151,47	76.096	55.065	1.438.686	100,01	28.184	51,2%	96.484	100,28	25.760	46,8%
XI	100,2		14.338,72	132.065,01	17.164,00	7.151,47	77.879	56.331	1.439.338	100,05	28.179	50,0%	97.188	100,73	25.716	45,7%
XII 19.	100,5		14.338,72	132.065,01	17.164,00	7.151,47	82.257	59.772	1.439.962	100,04	28.165	47,1%	97.749	100,58	25.683	43,0%
I 2020.	100,6	814,01 5,4%	15.113,01	139.195,71	18.090,85	7.537,65	82.836	59.941	1.439.499	99,97	29.676	49,5%	98.117	100,38	27.035	45,1%
II	100,6		15.113,01	139.195,71	18.090,85	7.537,65	80.288	58.132	1.440.330	100,06	29.668	51,0%	98.484	100,37	27.010	46,5%
III	99,9		15.113,01	139.195,71	18.090,85	7.537,65	82.320	59.681	1.437.889	99,83	29.671	49,7%	99.019	100,54	26.977	45,2%
IV	100,0		15.113,01	139.195,71	18.090,85	7.537,65	81.486	58.932	1.435.860	99,86	29.668	50,3%	99.051	100,03	26.965	45,8%
V	99,8		15.113,01	139.195,71	18.090,85	7.537,65	81.464	58.892	1.433.008	99,80	29.661	50,4%	99.132	100,08	26.941	45,7%
VI	100,6		15.113,01	139.195,71	18.090,85	7.537,65	82.572	59.740	1.430.972	99,86	29.680	49,7%	99.346	100,22	26.929	45,1%
VII	100,2		15.113,01	139.195,71	18.090,85	7.537,65	83.016	60.029	1.431.318	100,02	29.666	49,4%	99.682	100,34	26.915	44,8%
VIII	99,9		15.113,01	139.195,71	18.090,85	7.537,65	80.901	58.513	1.430.762	99,96	29.647	50,7%	99.826	100,14	26.897	46,0%
IX	99,5		15.113,01	139.195,71	18.090,85	7.537,65	82.515	59.698	1.429.551	99,92	29.648	49,7%	99.895	100,07	26.904	45,1%
X	100,1		15.113,01	139.195,71	18.090,85	7.537,65	83.106	60.109	1.429.036	99,96	29.642	49,3%	99.977	100,08	26.899	44,8%
XI	100,0		15.113,01	139.195,71	18.090,85	7.537,65	84.201	60.926	1.431.268	100,16	29.630	48,6%	100.651	100,67	26.848	44,1%
XII 20.	100,1		15.113,01	139.195,71	18.090,85	7.537,65	...	...	1.429.022	99,84	29.610	...	101.077	100,42	26.801	...

**КАТЕГОРИЈА ОСИГУРАНИКА ПОЉОПРИВРЕДНИКА И СВЕ КАТЕГОРИЈЕ**

Месец	Индекс потрошачких цена	вредност општег бода и % усклађивања	Износ најниже пензије (пољопривредници)	НАЈВИША ПЕНЗИЈА општи бод x 3,8 x 45 од 01.01.2015.	Износ накнаде за помоћ и негу	Основ за накнаду за телесно оштећење	Просечна зарада	Просечна зарада без пореза и доприноса	ПОЉОПРИВРЕДНИЦИ				СВЕ КАТЕГОРИЈЕ			
									Укупан број корисника пензија	Ланчани индекс бр. корисника	Просечна пензија	Учешће Ø пензије у заради без пореза и доприноса	Укупан број корисника пензија	Ланчани индекс бр. корисника	Просечна пензија	Учешће Ø пензије у заради без пореза и доприноса
X	100,1	772,31	11.272,77	132.065,01	17.164,00	7.151,47	76.096	55.065	171.533	99,71	11.261	20,4%	1.706.703	99,99	26.346	47,8%
XI	100,2		11.272,77	132.065,01	17.164,00	7.151,47	77.879	56.331	171.060	99,72	11.263	20,0%	1.707.586	100,05	26.344	46,8%
XII 19.	100,5		11.272,77	132.065,01	17.164,00	7.151,47	82.257	59.772	170.582	99,72	11.265	18,8%	1.708.293	100,04	26.336	44,1%
I 2020.	100,6	814,01 5,4%	11.881,50	139.195,71	18.090,85	7.537,65	82.836	59.941	169.818	99,55	11.876	19,8%	1.707.434	99,95	27.754	46,3%
II	100,6		11.881,50	139.195,71	18.090,85	7.537,65	80.288	58.132	169.149	99,61	11.878	20,4%	1.707.963	100,03	27.753	47,7%
III	99,9		11.881,50	139.195,71	18.090,85	7.537,65	82.320	59.681	168.623	99,69	11.880	19,9%	1.705.531	99,86	27.756	46,5%
IV	100,0		11.881,50	139.195,71	18.090,85	7.537,65	81.486	58.932	168.085	99,68	11.882	20,2%	1.702.996	99,85	27.755	47,1%
V	99,8		11.881,50	139.195,71	18.090,85	7.537,65	81.464	58.892	167.057	99,39	11.884	20,2%	1.699.197	99,78	27.755	47,1%
VI	100,6		11.881,50	139.195,71	18.090,85	7.537,65	82.572	59.740	166.312	99,55	11.885	19,9%	1.696.630	99,85	27.775	46,5%
VII	100,2		11.881,50	139.195,71	18.090,85	7.537,65	83.016	60.029	165.645	99,60	11.887	19,8%	1.696.645	100,00	27.769	46,3%
VIII	99,9		11.881,50	139.195,71	18.090,85	7.537,65	80.901	58.513	164.861	99,53	11.889	20,3%	1.695.449	99,93	27.758	47,4%
IX	99,5		11.881,50	139.195,71	18.090,85	7.537,65	82.515	59.698	164.196	99,60	11.891	19,9%	1.693.642	99,89	27.764	46,5%
X	100,1		11.881,50	139.195,71	18.090,85	7.537,65	83.106	60.109	163.684	99,69	11.893	19,8%	1.692.697	99,94	27.764	46,2%
XI	100,0		11.881,50	139.195,71	18.090,85	7.537,65	84.201	60.926	163.148	99,67	11.893	19,5%	1.695.067	100,14	27.758	45,6%
XII 20.	100,1		11.881,50	139.195,71	18.090,85	7.537,65	...	...	162.183	99,41	11.895	...	1.692.282	99,84	27.744	...

Напомена: Републички завод за статистику је променио методологију обрачуна просечне зараде од 2018. године, тако да ће се месечна саопштења о просечним зарадама убудуће објављивати 55 дана по истеку месеца на који се зарада односи.

## ПРЕГЛЕД ОСНОВНИХ НОРМИ ИЗ ЗАКОНА О ПИО

Члан 80. Закона о пензијском и инвалидском осигурању ("Сл. гласник РС", број 86/2019):

Пензија се почев од пензије за месец јануар текуће године усклађује у проценту који представља збир половине процента промене потрошачких цена и половине процента промене просечне зараде без пореза и доприноса.

Усклађивање пензије у смислу става 1. овог члана врши се на основу података органа надлежног за послове статистике о промени просечне зараде без пореза и доприноса запослених на територији Републике Србије и промени потрошачких цена за период од 12 месеци рачунајући уназад почев од месеца јуна претходне календарске године, у односу на период од 12 месеци који претходи наведеном периоду.

<b>Чл. 61: ВИСИНА ПЕНЗИЈЕ = ЛИЧНИ БОД x ВРЕДНОСТ ОПШТЕГ БОДА</b>	
Чл. 62: ЛИЧНИ БОД = ЛИЧНИ КОЕФИЦИЈЕНТ ОСИГУРАНИКА x ПЕНЗИЈСКИ СТАЖ ОСИГУРАНИКА	
Утврдила Влада Републике Србије - усклађује се као пензија ОПШТИ БОД Почетна вредност 218,30 динара - од 01. априла 2003. године (чл. 70, чл. 249)	
Чл. 78: Лични коефицијент не може износити више од 3,8	
Чл. 63. ст 1:	
ГОДИШЊИ ЛИЧНИ КОЕФИЦИЈЕНТ =	$\frac{\text{УКУПНА ГОДИШЊА ЗАРАДА ОСИГУРАНИКА}}{\text{ПРОСЕЧНА ГОДИШЊА ЗАРАДА У РЕПУБЛИЦИ}}$
Чл. 63. ст. 6: Годишњи лични коефицијент може износити највише пет.	

<p><b>НАЈНИЖИ ИЗНОС СТАРОСНЕ, ПРЕВРЕМЕНЕ СТАРОСНЕ ОДНОСНО ИНВАЛИДСКЕ ПЕНЗИЈЕ</b> утврђен од 01. јануара 2011. године (чл. 76) износи:</p> <p>- 11.447,81 за категорију запослених и самосталних делатности - 9.000,00 за категорију пољопривредника</p>
---

Чл. 1246: НАКНАДА ПОГРЕБНИХ ТРОШКОВА надаље се усклађује на исти начин као и пензија.
ЈАНУАР - ДЕЦЕМБАР 2020
<b>41.650 динара</b>

<b>Чл. 19: Осигураник стиче право на старосну пензију</b>		
МУШКАРАЦ	65 година живота и најмање 15 година стажа	45 година осигурања
ЖЕНА		

Чл 19а: изузетно од чл. 19 овог Закона, осигураник жена која наврши најмање 15 година стажа осигурања стиче право на старосну пензију кад наврши године живота:			
--	--	--	--

2015	60 година и 6 месеци	2024	63 године и 8 месеци
2016	61 годину	2025	63 године и 10 месеци
2017	61 годину и 6 месеци	2026	64 године
2018	62 године	2027	64 године и 2 месеца
2019	62 године и 6 месеци	2028	64 године и 4 месеца
2020	63 године	2029	64 године и 6 месеци
2021	63 године и 2 месеца	2030	64 године и 8 месеци
2022	63 године и 4 месеца	2031	64 године и 10 месеци
2023	63 године и 6 месеци	2032	65 година

<b>УСЛОВИ ЗА ПРЕВРЕМЕНУ СТАРОСНУ ПЕНЗИЈУ:</b>		
<p><b>Чл 70а: Висина превремене старосне пензије одређује се на исти начин као и висина старосне пензије, с тим што се износ тако одређене пензије трајно умањује за 0,34% за сваки месец пре навршених 65 година живота.</b></p> <p><b>Чл 70б: Изузетно од члана 70а, овог закона, осигуранику жени се превремена пензија одређује на начин како се одређује старосна пензија, с тим што се износ те пензије трајно умањује за 0,34% за сваки месец ранијег одласка у пензију пре навршених година живота предвиђених чланом 19а Закона.</b></p> <p><b>Чл 70в: Износ превремене старосне пензије утврђен у складу са чл. 70а и 70б овог закона умањује се највише до 20,4%.</b></p> <p><b>Чл. 19б: Осигураник стиче право на превремену старосну пензију кад наврши најмање 40 година стажа осигурања и најмање 60 година живота.</b></p> <p><b>Чл. 19в: Изузетно од члана 19б овог закона, осигураник стиче право на превремену старосну пензију кад наврши:</b></p>		
ГОДИНА	МУШКАРАЦ	ЖЕНА
2015	55 година живота и 40 година стажа осигурања	54 година и 4 месеца живота и 36 година и 4 месеца стажа осигурања
2016	55 година и 8 месеци живота и 40 година стажа осигурања	55 година живота и 37 година стажа осигурања
2017	56 година и 4 месеца живота и 40 година стажа осигурања	55 година живота и 8 месеци и 37 година и 6 месеци стажа осигурања
2018	57 година живота и 40 година стажа осигурања	56 година и 4 месеци живота и 38 година стажа осигурања
2019	57 година и 8 месеци живота и 40 година стажа осигурања	57 година живота и 38 година и 6 месеци стажа осигурања
2020	58 година и 4 месеца живота и 40 година стажа осигурања	57 година и 8 месеци живота и 39 година стажа осигурања
2021	59 година живота и 40 година стажа осигурања	58 година и 4 месеца живота и 39 година и 4 месеца стажа осигурања
2022	59 година и 6 месеци живота и 40 година стажа осигурања	59 година живота и 39 година и 8 месеци стажа осигурања
2023	60 година живота и 40 година стажа осигурања	59 година и 6 месеци живота и 40 година стажа осигурања

## БРОЈ КОРИСНИКА ПО ВРСТИ ПЕНЗИЈЕ И ПРОСЕЧАН ИЗНОС ПЕНЗИЈЕ У 2020. ГОДИНИ

СВЕ КАТЕГОРИЈЕ	СТАРОСНА		ИНВАЛИДСКА		ПОРОДИЧНА		УКУПНО	
	БРОЈ КОРИСНИКА	ПРОСЕЧАН ИЗНОС ПЕНЗИЈЕ	БРОЈ КОРИСНИКА	ПРОСЕЧАН ИЗНОС ПЕНЗИЈЕ	БРОЈ КОРИСНИКА	ПРОСЕЧАН ИЗНОС ПЕНЗИЈЕ	БРОЈ КОРИСНИКА	ПРОСЕЧАН ИЗНОС ПЕНЗИЈЕ
Јануар	1.092.495	29.884	275.353	26.117	339.586	22.230	1.707.434	27.754
Фебруар	1.093.687	29.883	274.776	26.101	339.500	22.228	1.707.963	27.753
Март	1.092.629	29.885	273.962	26.097	338.940	22.234	1.705.531	27.756
Април	1.091.579	29.884	273.310	26.086	338.107	22.231	1.702.996	27.755
Мај	1.089.721	29.883	272.193	26.076	337.283	22.233	1.699.197	27.755
Јун	1.088.628	29.902	271.186	26.077	336.816	22.265	1.696.630	27.775
Јул	1.089.094	29.897	270.345	26.064	337.206	22.263	1.696.645	27.769
Август	1.088.761	29.885	269.363	26.054	337.325	22.255	1.695.449	27.758
Септембар	1.089.684	29.873	268.643	26.043	335.315	22.290	1.693.642	27.764
Октобар	1.091.213	29.858	268.126	26.030	333.358	22.301	1.692.697	27.764
Новембар	1.091.952	29.865	267.335	26.023	335.780	22.286	1.695.067	27.758
Децембар	1.090.631	29.852	265.901	26.006	335.750	22.275	1.692.282	27.744
ПРОСЕК за период	1.090.840	29.879	270.874	26.065	337.081	22.257	1.698.794	27.759
Структура броја корисника за период	64,2%		15,9%		19,8%		100,0%	

ЗАПОСЛЕНИ	СТАРОСНА		ИНВАЛИДСКА		ПОРОДИЧНА		УКУПНО	
	БРОЈ КОРИСНИКА	ПРОСЕЧАН ИЗНОС ПЕНЗИЈЕ	БРОЈ КОРИСНИКА	ПРОСЕЧАН ИЗНОС ПЕНЗИЈЕ	БРОЈ КОРИСНИКА	ПРОСЕЧАН ИЗНОС ПЕНЗИЈЕ	БРОЈ КОРИСНИКА	ПРОСЕЧАН ИЗНОС ПЕНЗИЈЕ
Јануар	893.225	32.624	244.375	26.856	301.899	23.236	1.439.499	29.676
Фебруар	894.677	32.609	243.823	26.841	301.830	23.232	1.440.330	29.668
Март	893.679	32.607	243.006	26.840	301.204	23.243	1.437.889	29.671
Април	893.014	32.601	242.398	26.830	300.448	23.239	1.435.860	29.668
Мај	891.943	32.588	241.346	26.823	299.719	23.238	1.433.008	29.661
Јун	891.280	32.601	240.421	26.827	299.271	23.275	1.430.972	29.680
Јул	892.036	32.582	239.658	26.814	299.624	23.268	1.431.318	29.666
Август	892.216	32.555	238.774	26.803	299.772	23.257	1.430.762	29.647
Септембар	893.365	32.529	238.100	26.793	298.086	23.292	1.429.551	29.648
Октобар	895.029	32.500	237.600	26.781	296.407	23.304	1.429.036	29.642
Новембар	895.994	32.498	236.881	26.774	298.393	23.287	1.431.268	29.630
Децембар	895.225	32.471	235.545	26.758	298.252	23.275	1.429.022	29.610
ПРОСЕК за период	893.474	32.564	240.161	26.812	299.575	23.262	1.433.210	29.656
Структура броја корисника за период	62,3%		16,8%		20,9%		100,0%	

## БРОЈ КОРИСНИКА ПО ВРСТИ ПЕНЗИЈЕ И ПРОСЕЧАН ИЗНОС ПЕНЗИЈЕ У 2020. ГОДИНИ

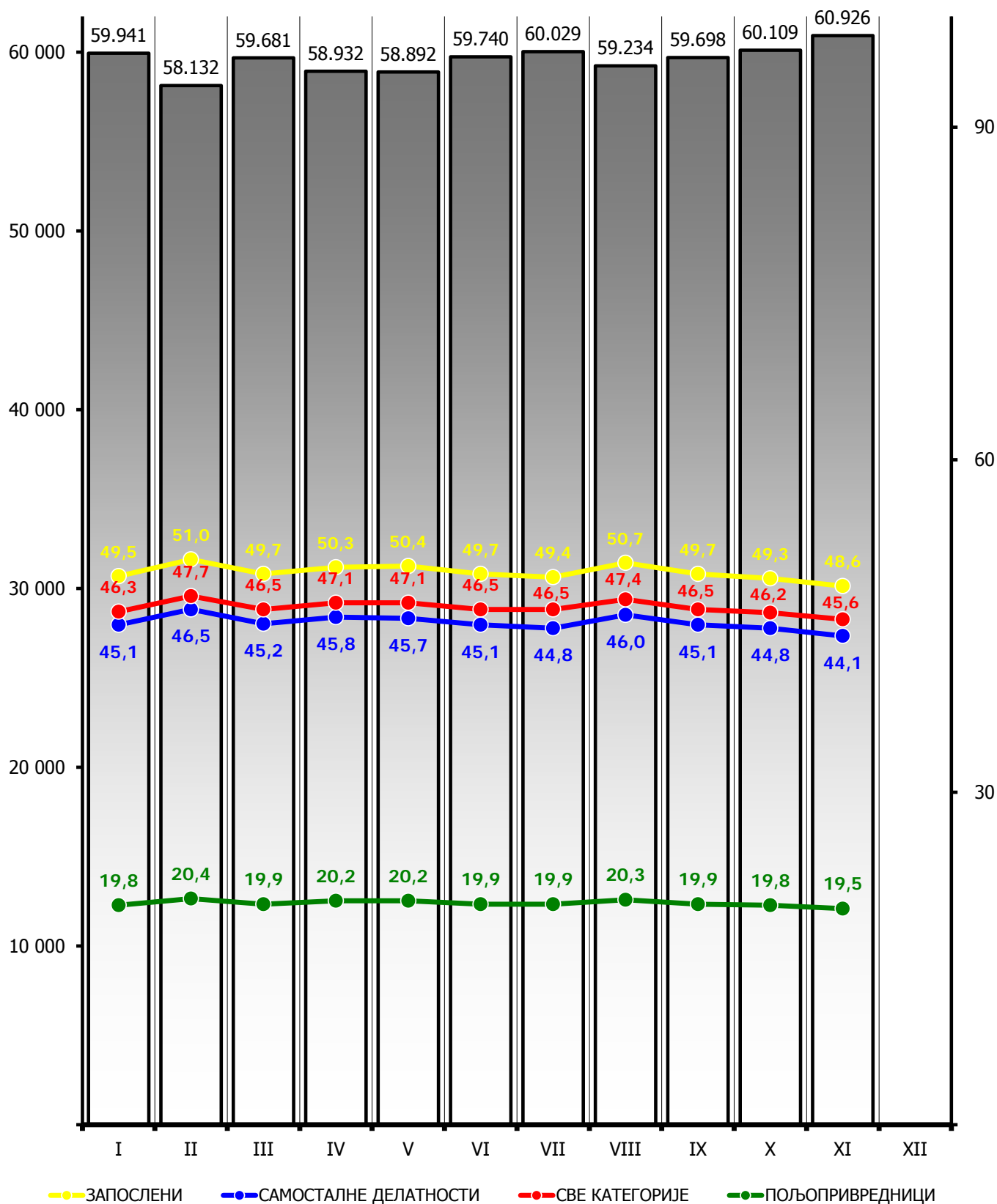
САМОСТАЛНЕ ДЕЛАТНОСТИ	СТАРОСНА		ИНВАЛИДСКА		ПОРОДИЧНА		УКУПНО	
	БРОЈ КОРИСНИКА	ПРОСЕЧАН ИЗНОС ПЕНЗИЈЕ	БРОЈ КОРИСНИКА	ПРОСЕЧАН ИЗНОС ПЕНЗИЈЕ	БРОЈ КОРИСНИКА	ПРОСЕЧАН ИЗНОС ПЕНЗИЈЕ	БРОЈ КОРИСНИКА	ПРОСЕЧАН ИЗНОС ПЕНЗИЈЕ
Јануар	62.584	29.242	17.794	25.941	17.739	20.344	98.117	27.035
Фебруар	62.915	29.211	17.787	25.907	17.782	20.328	98.484	27.010
Март	63.356	29.171	17.803	25.876	17.860	20.293	99.019	26.977
Април	63.422	29.156	17.778	25.850	17.851	20.290	99.051	26.965
Мај	63.530	29.123	17.748	25.822	17.854	20.289	99.132	26.941
Јун	63.784	29.100	17.701	25.804	17.861	20.295	99.346	26.929
Јул	64.079	29.076	17.661	25.796	17.942	20.301	99.682	26.915
Август	64.247	29.047	17.626	25.780	17.953	20.300	99.826	26.897
Септембар	64.540	29.017	17.603	25.749	17.752	20.367	99.895	26.904
Октобар	64.853	28.978	17.593	25.721	17.531	20.392	99.977	26.899
Новембар	65.146	28.950	17.559	25.709	17.946	20.331	100.651	26.848
Децембар	65.462	28.897	17.509	25.690	18.106	20.299	101.077	26.801
ПРОСЕК за период	63.993	29.079	17.680	25.804	17.848	20.319	99.521	26.926
Структура броја корисника за период	64,3%		17,8%		17,9%		100,0%	

ПОЉО-ПРИВРЕДНИЦИ	СТАРОСНА		ИНВАЛИДСКА		ПОРОДИЧНА		УКУПНО	
	БРОЈ КОРИСНИКА	ПРОСЕЧАН ИЗНОС ПЕНЗИЈЕ	БРОЈ КОРИСНИКА	ПРОСЕЧАН ИЗНОС ПЕНЗИЈЕ	БРОЈ КОРИСНИКА	ПРОСЕЧАН ИЗНОС ПЕНЗИЈЕ	БРОЈ КОРИСНИКА	ПРОСЕЧАН ИЗНОС ПЕНЗИЈЕ
Јануар	136.686	12.267	13.184	12.658	19.948	8.680	169.818	11.876
Фебруар	136.095	12.269	13.166	12.659	19.888	8.686	169.149	11.878
Март	135.594	12.272	13.153	12.661	19.876	8.689	168.623	11.880
Април	135.143	12.274	13.134	12.661	19.808	8.694	168.085	11.882
Мај	134.248	12.277	13.099	12.651	19.710	8.703	167.057	11.884
Јун	133.564	12.279	13.064	12.647	19.684	8.706	166.312	11.885
Јул	132.979	12.282	13.026	12.642	19.640	8.711	165.645	11.887
Август	132.298	12.285	12.963	12.644	19.600	8.715	164.861	11.889
Септембар	131.779	12.286	12.940	12.648	19.477	8.716	164.196	11.891
Октобар	131.331	12.288	12.933	12.655	19.420	8.713	163.684	11.893
Новембар	130.812	12.289	12.895	12.654	19.441	8.724	163.148	11.893
Децембар	129.944	12.292	12.847	12.656	19.392	8.735	162.183	11.895
ПРОСЕК за период	133.373	12.280	13.034	12.653	19.657	8.706	166.063	11.886
Структура броја корисника за период	80,3%		7,8%		11,8%		100,0%	

**ПРОСЕЧНА ЗАРАДА БЕЗ ПОРЕЗА И ДОПРИНОСА У 2020. ГОДИНИ  
И УЧЕШЋЕ ПРОСЕЧНИХ ПЕНЗИЈА У ЗАРАДИ БЕЗ ПОРЕЗА И ДОПРИНОСА**

ДИНАРА

%



## КОРИСНИЦИ ПЕНЗИЈЕ ПО ОПШТИМ И ПОСЕБНИМ ПРОПИСИМА

СВЕ КАТЕГОРИЈЕ

2020 год.	МЕСЕЦ	ПО ОПШТИМ ПРОПИСИМА	ПО ПОСЕБНИМ ПРОПИСИМА												ПО ПОСЕБНИМ ПРОПИСИМА УКУПНО	УКУПНО	
			По посебним савезним прописима					По посебним републичким прописима									Професионална војна лица
			Учесници НОР-а пре 9.IX 1943	Носиоци споменце 1941. године	Савезно МИП	Савезно МУП	Административне пензије	Учесници НОР-а после 9.IX 1943	Борци на одговорним дужностима	Републичко МУП	Изузетне пензије	Академици	Рудари				
БРОЈ КОРИСНИКА ПЕНЗИЈА	Јануар	1.622.890	3.996	451	184	880	751	14.357	127	26.396	59	22	1.125	36.196	84.544	1.707.434	
	Фебруар	1.623.776	3.947	443	183	877	736	14.122	124	26.473	57	23	1.110	36.092	84.187	1.707.963	
	Март	1.621.648	3.899	441	183	874	732	13.946	117	26.453	57	23	1.096	36.062	83.883	1.705.531	
	Април	1.619.507	3.858	433	181	869	728	13.761	116	26.447	57	23	1.086	35.930	83.489	1.702.996	
	Мај	1.616.286	3.783	430	180	865	725	13.495	114	26.415	57	22	1.067	35.758	82.911	1.699.197	
	Јун	1.614.077	3.740	425	180	866	722	13.290	114	26.443	56	22	1.055	35.640	82.553	1.696.630	
	Јул	1.614.372	3.673	424	180	860	718	13.108	113	26.488	54	22	1.049	35.584	82.273	1.696.645	
	Август	1.613.538	3.603	414	179	855	714	12.907	111	26.503	53	22	1.039	35.511	81.911	1.695.449	
	Септембар	1.612.060	3.541	405	179	851	708	12.738	111	26.525	53	22	1.035	35.414	81.582	1.693.642	
	Октобар	1.611.424	3.496	399	178	846	704	12.554	111	26.560	53	22	1.027	35.323	81.273	1.692.697	
	Новембар	1.614.000	3.447	397	178	842	705	12.357	108	26.667	50	21	1.013	35.282	81.067	1.695.067	
	Децембар	1.611.759	3.359	391	178	837	700	12.080	107	26.695	50	21	999	35.106	80.523	1.692.282	
ПРОСЕЧАН ИЗНОС ПЕНЗИЈЕ	Јануар	26.657	35.032	54.310	50.447	49.309	37.444	27.158	34.942	54.451	45.508	52.497	28.387	55.652	48.815	27.754	
	Фебруар	26.656	35.046	54.170	50.476	49.341	37.512	27.214	35.116	54.482	46.269	51.547	28.381	55.656	48.909	27.753	
	Март	26.658	35.055	54.002	50.476	49.327	37.537	27.244	34.726	54.495	46.269	51.547	28.412	55.667	48.977	27.756	
	Април	26.658	35.030	54.076	50.489	49.307	37.514	27.265	34.743	54.513	46.269	51.547	28.409	55.679	49.037	27.755	
	Мај	26.659	34.993	54.050	49.866	49.345	37.482	27.274	34.802	54.544	46.269	50.791	28.443	55.681	49.118	27.755	
	Јун	26.680	34.972	54.134	49.866	49.324	37.458	27.312	34.802	54.561	46.666	50.791	28.474	55.682	49.187	27.775	
	Јул	26.674	34.908	54.107	49.982	49.258	37.446	27.344	34.821	54.581	46.213	50.791	28.459	55.686	49.257	27.769	
	Август	26.663	34.909	54.073	49.880	49.320	37.346	27.386	34.871	54.606	46.174	50.791	28.403	55.683	49.333	27.758	
	Септембар	26.669	34.911	54.169	49.880	49.318	37.367	27.390	34.871	54.655	46.174	50.791	28.380	55.702	49.410	27.764	
	Октобар	26.668	34.931	54.094	50.182	49.340	37.382	27.395	34.829	54.680	46.174	50.791	28.381	55.737	49.491	27.764	
	Новембар	26.663	34.936	54.330	50.001	49.303	37.335	27.429	34.956	54.681	46.100	49.964	28.374	55.732	49.565	27.758	
	Децембар	26.649	34.886	54.262	49.978	49.195	37.348	27.463	34.977	54.680	46.100	49.964	28.294	55.756	49.660	27.744	

## КОРИСНИЦИ ПЕНЗИЈЕ ПО ОПШТИМ И ПОСЕБНИМ ПРОПИСИМА

**ЗАПОСЛЕНИ**

2020 год.	МЕСЕЦ	ПО ОПШТИМ ПРОПИСИМА	ПО ПОСЕБНИМ ПРОПИСИМА												ПО ПОСЕБНИМ ПРОПИСИМА УКУПНО	СВЕГА	
			По посебним савезним прописима					По посебним републичким прописима									Професионална војна лица
			Учесници НОР-а пре 9.IX 1943	Носиоци споменнице 1941. године	Савезно МИП	Савезно МУП	Административне пензије	Учесници НОР-а после 9.IX 1943	Борци на одговорним дужностима	Републичко МУП	Изузетне пензије	Академици	Рудари				
<b>БРОЈ КОРИСНИКА ПЕНЗИЈА</b>	Јануар	1.356.383	3.896	446	184	880	751	13.034	127	26.396	59	22	1.125	36.196	83.116	<b>1.439.499</b>	
	Фебруар	1.357.543	3.849	438	183	877	736	12.825	124	26.473	57	23	1.110	36.092	82.787	<b>1.440.330</b>	
	Март	1.355.385	3.804	436	183	874	732	12.667	117	26.453	57	23	1.096	36.062	82.504	<b>1.437.889</b>	
	Април	1.353.725	3.763	428	181	869	728	12.507	116	26.447	57	23	1.086	35.930	82.135	<b>1.435.860</b>	
	Мај	1.351.421	3.688	425	180	865	725	12.271	114	26.415	57	22	1.067	35.758	81.587	<b>1.433.008</b>	
	Јун	1.349.707	3.647	420	180	866	722	12.100	114	26.443	56	22	1.055	35.640	81.265	<b>1.430.972</b>	
	Јул	1.350.311	3.580	419	180	860	718	11.940	113	26.488	54	22	1.049	35.584	81.007	<b>1.431.318</b>	
	Август	1.350.084	3.511	409	179	855	714	11.771	111	26.503	53	22	1.039	35.511	80.678	<b>1.430.762</b>	
	Септембар	1.349.181	3.452	400	179	851	708	11.620	111	26.525	53	22	1.035	35.414	80.370	<b>1.429.551</b>	
	Октобар	1.348.957	3.407	394	178	846	704	11.454	111	26.560	53	22	1.027	35.323	80.079	<b>1.429.036</b>	
	Новембар	1.351.372	3.359	392	178	842	705	11.279	108	26.667	50	21	1.013	35.282	79.896	<b>1.431.268</b>	
	Децембар	1.349.637	3.272	387	178	837	700	11.033	107	26.695	50	21	999	35.106	79.385	<b>1.429.022</b>	
<b>ПРОСЕЧАН ИЗНОС ПЕНЗИЈЕ</b>	Јануар	28.469	35.221	54.469	50.447	49.309	37.444	28.333	34.942	54.451	45.508	52.497	28.387	55.652	49.370	<b>29.676</b>	
	Фебруар	28.461	35.232	54.330	50.476	49.341	37.512	28.386	35.116	54.482	46.269	51.547	28.381	55.656	49.456	<b>29.668</b>	
	Март	28.463	35.248	54.160	50.476	49.327	37.537	28.417	34.726	54.495	46.269	51.547	28.412	55.667	49.519	<b>29.671</b>	
	Април	28.460	35.225	54.239	50.489	49.307	37.514	28.431	34.743	54.513	46.269	51.547	28.409	55.679	49.572	<b>29.668</b>	
	Мај	28.455	35.192	54.214	49.866	49.345	37.482	28.425	34.802	54.544	46.269	50.791	28.443	55.681	49.645	<b>29.661</b>	
	Јун	28.475	35.165	54.300	49.866	49.324	37.458	28.443	34.802	54.561	46.666	50.791	28.474	55.682	49.701	<b>29.680</b>	
	Јул	28.461	35.105	54.273	49.982	49.258	37.446	28.467	34.821	54.581	46.213	50.791	28.459	55.686	49.764	<b>29.666</b>	
	Август	28.441	35.106	54.243	49.880	49.320	37.346	28.503	34.871	54.606	46.174	50.791	28.403	55.683	49.831	<b>29.647</b>	
	Септембар	28.441	35.103	54.344	49.880	49.318	37.367	28.505	34.871	54.655	46.174	50.791	28.380	55.702	49.903	<b>29.648</b>	
	Октобар	28.435	35.125	54.271	50.182	49.340	37.382	28.501	34.829	54.680	46.174	50.791	28.381	55.737	49.978	<b>29.642</b>	
	Новембар	28.424	35.134	54.510	50.001	49.303	37.335	28.532	34.956	54.681	46.100	49.964	28.374	55.732	50.044	<b>29.630</b>	
	Децембар	28.403	35.084	54.440	49.978	49.195	37.348	28.559	34.977	54.680	46.100	49.964	28.294	55.756	50.130	<b>29.610</b>	

## КОРИСНИЦИ ПЕНЗИЈЕ ПО ОПШТИМ И ПОСЕБНИМ ПРОПИСИМА

### САМОСТАЛНЕ ДЕЛАТНОСТИ

2020 год.	МЕСЕЦ	ПО ОПШТИМ ПРОПИСИМА	ПО ПОСЕБНИМ ПРОПИСИМА												ПО ПОСЕБНИМ ПРОПИСИМА УКУПНО	СВЕГА
			По посебним савезним прописима					По посебним републичким прописима								
			Учесници НОР-а пре 9.IX 1943	Носиоци споменце 1941. године	Савезно МИП	Савезно МУП	Административне пензије	Учесници НОР-а после 9.IX 1943	Борци на одговорним дужностима	Републичко МУП	Изузетне пензије	Академици	Рудари	Професионална војна лица		
БРОЈ КОРИСНИКА ПЕНЗИЈА	Јануар	97.580	38	5				494							537	98.117
	Фебруар	97.959	38	5				482							525	98.484
	Март	98.499	36	5				479							520	99.019
	Април	98.539	36	5				471							512	99.051
	Мај	98.629	35	5				463							503	99.132
	Јун	98.853	35	5				453							493	99.346
	Јул	99.197	35	5				445							485	99.682
	Август	99.354	35	5				432							472	99.826
	Септембар	99.430	35	5				425							465	99.895
	Октобар	99.516	35	5				421							461	99.977
	Новембар	100.199	35	5				412							452	100.651
	Децембар	100.637	35	4				401							440	101.077
ПРОСЕЧАН ИЗНОС ПЕНЗИЈЕ	Јануар	27.039	31.466	40.174				25.645							26.192	27.035
	Фебруар	27.014	31.466	40.174				25.795							26.343	27.010
	Март	26.985	30.738	40.174				25.699							26.187	26.980
	Април	26.969	30.738	40.174				25.679							26.176	26.965
	Мај	26.944	30.849	40.174				25.839							26.330	26.941
	Јун	26.932	30.849	40.174				25.974							26.464	26.929
	Јул	26.917	30.849	40.174				26.093							26.582	26.915
	Август	26.899	30.849	40.174				25.933							26.448	26.897
	Септембар	26.906	30.849	40.174				25.954							26.476	26.904
	Октобар	26.901	30.849	40.174				26.015							26.535	26.899
	Новембар	26.849	30.849	40.174				26.063							26.590	26.848
	Децембар	26.802	30.849	37.035				26.056							26.537	26.801



## КОРИСНИЦИ ПЕНЗИЈЕ ПО ОПШТИМ И ПОСЕБНИМ ПРОПИСИМА

### ПОЉОПРИВРЕДНИЦИ

2020 год.	МЕСЕЦ	ПО ОПШТИМ ПРОПИСИМА	ПО ПОСЕБНИМ ПРОПИСИМА											ПО ПОСЕБНИМ ПРОПИСИМА УКУПНО	СВЕГА	
			По посебним савезним прописима					По посебним републичким прописима								Професионална војна лица
			Учесници НОР-а пре 9.IX 1943	Носиоци споменике 1941. године	Савезно МИП	Савезно МУП	Административне пензије	Учесници НОР-а после 9.IX 1943	Борци на одговорним дужностима	Републичко МУП	Изузетне пензије	Академици	Рудари			
<b>БРОЈ КОРИСНИКА ПЕНЗИЈА</b>	Јануар	168.927	62					829							891	<b>169.818</b>
	Фебруар	168.274	60					815							875	<b>169.149</b>
	Март	167.764	59					800							859	<b>168.623</b>
	Април	167.243	59					783							842	<b>168.085</b>
	Мај	166.236	60					761							821	<b>167.057</b>
	Јун	165.517	58					737							795	<b>166.312</b>
	Јул	164.864	58					723							781	<b>165.645</b>
	Август	164.100	57					704							761	<b>164.861</b>
	Септембар	163.449	54					693							747	<b>164.196</b>
	Октобар	162.951	54					679							733	<b>163.684</b>
	Новембар	162.429	53					666							719	<b>163.148</b>
	Децембар	161.485	52					646							698	<b>162.183</b>
<b>ПРОСЕЧАН ИЗНОС ПЕНЗИЈЕ</b>	Јануар	11.882	25.320					9.600							10.694	<b>11.876</b>
	Фебруар	11.885	25.332					9.596							10.675	<b>11.878</b>
	Март	11.886	25.251					9.597							10.672	<b>11.880</b>
	Април	11.888	25.251					9.599							10.696	<b>11.882</b>
	Мај	11.890	25.163					9.585							10.723	<b>11.884</b>
	Јун	11.890	25.288					9.571							10.718	<b>11.885</b>
	Јул	11.892	25.181					9.572							10.731	<b>11.887</b>
	Август	11.894	25.280					9.593							10.768	<b>11.889</b>
	Септембар	11.897	25.286					9.583							10.718	<b>11.891</b>
	Октобар	11.898	25.286					9.590							10.746	<b>11.893</b>
	Новембар	11.898	25.141					9.594							10.740	<b>11.893</b>
	Децембар	11.900	25.180					9.613							10.773	<b>11.895</b>

## КОРИСНИЦИ НОВЧАНЕ НАКНАДЕ ЗА ПОМОЋ И НЕГУ ДРУГОГ ЛИЦА У 2020. ГОДИНИ

### СВЕ КАТЕГОРИЈЕ

МЕСЕЦ	ЈЕДИНО ПРАВО		ПРАВО УЗ ПЕНЗИЈУ		УКУПНО	
	БРОЈ КОРИСНИКА	ПРОСЕЧАН ИЗНОС	БРОЈ КОРИСНИКА	ПРОСЕЧАН ИЗНОС	БРОЈ КОРИСНИКА	ПРОСЕЧАН ИЗНОС
I	5.264	10.013	74.698	17.987	79.962	17.462
II	5.250	10.023	74.610	17.988	79.860	17.464
III	5.257	10.051	74.101	17.988	79.358	17.462
IV	5.242	10.045	73.802	17.974	79.044	17.448
V	5.188	9.989	72.918	17.989	78.106	17.457
VI	5.160	9.968	72.790	17.989	77.950	17.458
VII	5.138	9.962	72.993	17.990	78.131	17.462
VIII	5.124	9.980	73.079	17.991	78.203	17.466
IX	5.125	9.987	73.487	17.992	78.612	17.470
X	5.107	10.000	73.959	17.991	79.066	17.475
XI	5.076	9.980	74.011	17.993	79.087	17.479
XII	5.069	9.996	73.753	17.998	78.822	17.483

### ЗАПОСЛЕНИ

МЕСЕЦ	ЈЕДИНО ПРАВО		ПРАВО УЗ ПЕНЗИЈУ		УКУПНО	
	БРОЈ КОРИСНИКА	ПРОСЕЧАН ИЗНОС	БРОЈ КОРИСНИКА	ПРОСЕЧАН ИЗНОС	БРОЈ КОРИСНИКА	ПРОСЕЧАН ИЗНОС
I	5.105	9.914	60.874	17.974	65.979	17.351
II	5.093	9.921	60.834	17.975	65.927	17.353
III	5.099	9.948	60.344	17.975	65.443	17.350
IV	5.084	9.942	60.060	17.958	65.144	17.332
V	5.032	9.886	59.351	17.975	64.383	17.343
VI	5.004	9.864	59.278	17.976	64.282	17.344
VII	4.983	9.859	59.498	17.977	64.481	17.349
VIII	4.968	9.873	59.659	17.977	64.627	17.354
IX	4.967	9.877	59.994	17.979	64.961	17.359
X	4.949	9.886	60.379	17.980	65.328	17.367
XI	4.919	9.867	60.449	17.981	65.368	17.371
XII	4.912	9.884	60.254	17.981	65.166	17.371

## КОРИСНИЦИ НОВЧАНЕ НАКНАДЕ ЗА ПОМОЋ И НЕГУ ДРУГОГ ЛИЦА У 2020. ГОДИНИ

### САМОСТАЛНЕ ДЕЛАТНОСТИ

МЕСЕЦ	ЈЕДИНО ПРАВО		ПРАВО УЗ ПЕНЗИЈУ		УКУПНО	
	БРОЈ КОРИСНИКА	ПРОСЕЧАН ИЗНОС	БРОЈ КОРИСНИКА	ПРОСЕЧАН ИЗНОС	БРОЈ КОРИСНИКА	ПРОСЕЧАН ИЗНОС
I	43	10.467	3.415	17.988	3.458	17.894
II	39	10.446	3.412	17.988	3.451	17.902
III	38	10.245	3.419	17.992	3.457	17.906
IV	38	10.245	3.403	17.991	3.441	17.906
V	38	10.245	3.378	18.002	3.416	17.916
VI	38	10.245	3.377	17.999	3.415	17.913
VII	38	10.245	3.390	18.002	3.428	17.916
VIII	38	10.645	3.395	18.002	3.433	17.921
IX	40	11.017	3.421	18.003	3.461	17.922
X	41	11.190	3.440	18.007	3.481	17.927
XI	40	11.017	3.434	18.007	3.474	17.927
XII	41	11.190	3.446	18.011	3.487	17.931

### ПОЉОПРИВРЕДНИЦИ

МЕСЕЦ	ЈЕДИНО ПРАВО		ПРАВО УЗ ПЕНЗИЈУ		УКУПНО	
	БРОЈ КОРИСНИКА	ПРОСЕЧАН ИЗНОС	БРОЈ КОРИСНИКА	ПРОСЕЧАН ИЗНОС	БРОЈ КОРИСНИКА	ПРОСЕЧАН ИЗНОС
I	116	14.223	10.409	18.064	10.525	18.021
II	118	14.289	10.364	18.063	10.482	18.021
III	120	14.352	10.338	18.063	10.458	18.021
IV	120	14.352	10.339	18.063	10.459	18.021
V	118	14.289	10.189	18.064	10.307	18.021
VI	118	14.289	10.135	18.064	10.253	18.021
VII	117	14.256	10.105	18.064	10.222	18.021
VIII	118	14.289	10.025	18.065	10.143	18.021
IX	118	14.289	10.072	18.065	10.190	18.022
X	117	14.386	10.140	18.053	10.257	18.012
XI	117	14.386	10.128	18.057	10.245	18.015
XII	116	14.354	10.053	18.094	10.169	18.052

## КОРИСНИЦИ НОВЧАНЕ НАКНАДЕ ЗА ТЕЛЕСНО ОШТЕЋЕЊЕ У 2020. ГОДИНИ

СВЕ КАТЕГОРИЈЕ

МЕСЕЦ	ПОВРЕДА НА РАДУ И ПРОФЕСИОНАЛНО ОБОЉЕЊЕ						БОЛЕСТ ИЛИ ПОВРЕДА ВАН РАДА						УКУПНО	
	ЈЕДИНО ПРАВО		ПРАВО УЗ ПЕНЗИЈУ		СВЕГА		ЈЕДИНО ПРАВО		ПРАВО УЗ ПЕНЗИЈУ		СВЕГА			
	БРОЈ КОРИСНИКА	ПРОСЕЧАН ИЗНОС	БРОЈ КОРИСНИКА	ПРОСЕЧАН ИЗНОС	БРОЈ КОРИСНИКА	ПРОСЕЧАН ИЗНОС	БРОЈ КОРИСНИКА	ПРОСЕЧАН ИЗНОС	БРОЈ КОРИСНИКА	ПРОСЕЧАН ИЗНОС	БРОЈ КОРИСНИКА	ПРОСЕЧАН ИЗНОС	БРОЈ КОРИСНИКА	ПРОСЕЧАН ИЗНОС
I	1.625	2.917	5.102	3.630	6.727	3.458	4.666	1.516	43.759	1.445	48.425	1.452	55.152	1.697
II	1.622	2.917	5.091	3.631	6.713	3.458	4.636	1.518	43.448	1.445	48.084	1.452	54.797	1.698
III	1.622	2.917	5.070	3.632	6.692	3.458	4.632	1.519	43.220	1.444	47.852	1.452	54.544	1.698
IV	1.619	2.917	5.049	3.630	6.668	3.457	4.611	1.519	43.012	1.444	47.623	1.451	54.291	1.698
V	1.614	2.919	5.031	3.628	6.645	3.456	4.586	1.517	42.729	1.445	47.315	1.452	53.960	1.699
VI	1.603	2.924	5.024	3.626	6.627	3.456	4.553	1.516	42.473	1.445	47.026	1.452	53.653	1.700
VII	1.591	2.926	5.009	3.623	6.600	3.455	4.534	1.518	42.232	1.445	46.766	1.452	53.366	1.700
VIII	1.585	2.929	4.995	3.623	6.580	3.456	4.503	1.517	41.999	1.446	46.502	1.452	53.082	1.701
IX	1.578	2.933	4.986	3.620	6.564	3.455	4.466	1.517	41.733	1.445	46.199	1.452	52.763	1.701
X	1.567	2.934	4.983	3.619	6.550	3.455	4.448	1.518	41.499	1.446	45.947	1.453	52.497	1.703
XI	1.567	2.933	4.959	3.620	6.526	3.455	4.410	1.519	41.230	1.446	45.640	1.453	52.166	1.703
XII	1.556	2.934	4.947	3.619	6.503	3.455	4.378	1.517	40.891	1.445	45.269	1.452	51.772	1.704

ЗАПОСЛЕНИ

МЕСЕЦ	ПОВРЕДА НА РАДУ И ПРОФЕСИОНАЛНО ОБОЉЕЊЕ						БОЛЕСТ ИЛИ ПОВРЕДА ВАН РАДА						УКУПНО	
	ЈЕДИНО ПРАВО		ПРАВО УЗ ПЕНЗИЈУ		СВЕГА		ЈЕДИНО ПРАВО		ПРАВО УЗ ПЕНЗИЈУ		СВЕГА			
	БРОЈ КОРИСНИКА	ПРОСЕЧАН ИЗНОС	БРОЈ КОРИСНИКА	ПРОСЕЧАН ИЗНОС	БРОЈ КОРИСНИКА	ПРОСЕЧАН ИЗНОС	БРОЈ КОРИСНИКА	ПРОСЕЧАН ИЗНОС	БРОЈ КОРИСНИКА	ПРОСЕЧАН ИЗНОС	БРОЈ КОРИСНИКА	ПРОСЕЧАН ИЗНОС	БРОЈ КОРИСНИКА	ПРОСЕЧАН ИЗНОС
I	1.591	2.917	4.528	3.568	6.119	3.399	4.549	1.504	42.103	1.435	46.652	1.442	52.771	1.669
II	1.588	2.917	4.518	3.569	6.106	3.400	4.519	1.506	41.803	1.435	46.322	1.442	52.428	1.670
III	1.588	2.916	4.498	3.570	6.086	3.399	4.516	1.507	41.588	1.435	46.104	1.442	52.190	1.670
IV	1.585	2.917	4.480	3.567	6.065	3.397	4.496	1.506	41.386	1.434	45.882	1.441	51.947	1.670
V	1.580	2.919	4.463	3.566	6.043	3.397	4.472	1.505	41.105	1.435	45.577	1.442	51.620	1.671
VI	1.569	2.924	4.456	3.563	6.025	3.397	4.439	1.505	40.861	1.435	45.300	1.442	51.325	1.672
VII	1.557	2.926	4.443	3.561	6.000	3.396	4.421	1.507	40.628	1.435	45.049	1.442	51.049	1.672
VIII	1.552	2.929	4.433	3.560	5.985	3.396	4.391	1.506	40.396	1.436	44.787	1.442	50.772	1.673
IX	1.545	2.933	4.426	3.556	5.971	3.395	4.355	1.506	40.139	1.435	44.494	1.442	50.465	1.673
X	1.534	2.934	4.423	3.555	5.957	3.395	4.337	1.507	39.908	1.436	44.245	1.443	50.202	1.674
XI	1.534	2.932	4.400	3.557	5.934	3.395	4.299	1.508	39.646	1.436	43.945	1.443	49.879	1.675
XII	1.523	2.934	4.389	3.556	5.912	3.396	4.269	1.508	39.317	1.436	43.586	1.443	49.498	1.676

## КОРИСНИЦИ НОВЧАНЕ НАКНАДЕ ЗА ТЕЛЕСНО ОШТЕЋЕЊЕ У 2020. ГОДИНИ

### САМОСТАЛНЕ ДЕЛАТНОСТИ

МЕСЕЦ	ПОВРЕДА НА РАДУ И ПРОФЕСИОНАЛНО ОБОЉЕЊЕ						БОЛЕСТ ИЛИ ПОВРЕДА ВАН РАДА						УКУПНО	
	ЈЕДИНО ПРАВО		ПРАВО УЗ ПЕНЗИЈУ		СВЕГА		ЈЕДИНО ПРАВО		ПРАВО УЗ ПЕНЗИЈУ		СВЕГА			
	БРОЈ КОРИСНИКА	ПРОСЕЧАН ИЗНОС	БРОЈ КОРИСНИКА	ПРОСЕЧАН ИЗНОС	БРОЈ КОРИСНИКА	ПРОСЕЧАН ИЗНОС	БРОЈ КОРИСНИКА	ПРОСЕЧАН ИЗНОС	БРОЈ КОРИСНИКА	ПРОСЕЧАН ИЗНОС	БРОЈ КОРИСНИКА	ПРОСЕЧАН ИЗНОС	БРОЈ КОРИСНИКА	ПРОСЕЧАН ИЗНОС
I	14	2.822	202	3.934	216	3.862	45	2.009	1.073	1.635	1.118	1.650	1.334	2.008
II	14	2.822	202	3.934	216	3.862	45	2.009	1.065	1.635	1.110	1.650	1.326	2.011
III	14	2.822	203	3.929	217	3.858	44	2.037	1.057	1.635	1.101	1.651	1.318	2.015
IV	14	2.822	203	3.929	217	3.858	43	2.021	1.053	1.637	1.096	1.652	1.313	2.016
V	14	2.822	203	3.929	217	3.858	42	1.943	1.053	1.643	1.095	1.654	1.312	2.019
VI	14	2.822	203	3.929	217	3.858	42	1.943	1.044	1.641	1.086	1.653	1.303	2.020
VII	14	2.822	203	3.911	217	3.841	42	1.943	1.042	1.641	1.084	1.653	1.301	2.018
VIII	13	2.893	202	3.915	215	3.853	42	1.943	1.041	1.639	1.083	1.651	1.298	2.016
IX	13	2.893	202	3.915	215	3.853	41	1.951	1.036	1.635	1.077	1.647	1.292	2.015
X	13	2.893	203	3.914	216	3.853	41	1.951	1.036	1.635	1.077	1.647	1.293	2.015
XI	13	2.893	204	3.906	217	3.846	41	1.951	1.029	1.629	1.070	1.642	1.287	2.013
XII	13	2.893	203	3.907	216	3.846	41	1.951	1.021	1.630	1.062	1.643	1.278	2.015

### ПОЉОПРИВРЕДНИЦИ

МЕСЕЦ	ПОВРЕДА НА РАДУ И ПРОФЕСИОНАЛНО ОБОЉЕЊЕ						БОЛЕСТ ИЛИ ПОВРЕДА ВАН РАДА						УКУПНО	
	ЈЕДИНО ПРАВО		ПРАВО УЗ ПЕНЗИЈУ		СВЕГА		ЈЕДИНО ПРАВО		ПРАВО УЗ ПЕНЗИЈУ		СВЕГА			
	БРОЈ КОРИСНИКА	ПРОСЕЧАН ИЗНОС	БРОЈ КОРИСНИКА	ПРОСЕЧАН ИЗНОС	БРОЈ КОРИСНИКА	ПРОСЕЧАН ИЗНОС	БРОЈ КОРИСНИКА	ПРОСЕЧАН ИЗНОС	БРОЈ КОРИСНИКА	ПРОСЕЧАН ИЗНОС	БРОЈ КОРИСНИКА	ПРОСЕЧАН ИЗНОС	БРОЈ КОРИСНИКА	ПРОСЕЧАН ИЗНОС
I	20	3.000	372	4.218	392	4.155	72	1.981	583	1.802	655	1.821	1.047	2.695
II	20	3.000	371	4.219	391	4.156	72	1.981	580	1.802	652	1.822	1.043	2.697
III	20	3.000	369	4.225	389	4.162	72	1.981	575	1.803	647	1.822	1.036	2.701
IV	20	3.000	366	4.227	386	4.163	72	1.981	573	1.801	645	1.821	1.031	2.698
V	20	3.000	365	4.218	385	4.155	72	1.981	571	1.804	643	1.824	1.028	2.697
VI	20	3.000	365	4.216	385	4.153	72	1.981	568	1.806	640	1.825	1.025	2.700
VII	20	3.000	363	4.220	383	4.157	71	1.977	562	1.807	633	1.826	1.016	2.705
VIII	20	3.000	360	4.235	380	4.170	70	1.952	562	1.807	632	1.823	1.012	2.704
IX	20	3.000	358	4.237	378	4.172	70	1.952	558	1.810	628	1.826	1.006	2.707
X	20	3.000	357	4.236	377	4.171	70	1.952	555	1.810	625	1.826	1.002	2.708
XI	20	3.000	355	4.243	375	4.177	70	1.952	555	1.811	625	1.826	1.000	2.708
XII	20	3.000	355	4.239	375	4.173	68	1.876	553	1.810	621	1.817	996	2.704

**ИСПЛАЋЕНЕ И РЕФУНДИРАНЕ НАКНАДЕ ЗА ОСИГУРАНИКЕ И ИНВАЛИДНУ ДЕЦУ У 2020. ГОДИНИ**

МЕСЕЦ	ОСИГУРАНИЦИ						ИНВАЛИДНА ДЕЦА	
	ПРИВРЕМЕНЕ НАКНАДЕ		НАКНАДА ЗАРАДЕ ЗБОГ РАДА СА СКРАЋЕНИМ РАДНИМ ВРЕМЕНОМ*		НАКНАДА ЗАРАДЕ ЗБОГ МАЊЕ ЗАРАДЕ НА ДРУГОМ ПОСЛУ*			
	БРОЈ КОРИСНИКА	ПРОСЕЧАН ИЗНОС	БРОЈ КОРИСНИКА	ПРОСЕЧАН ИЗНОС	БРОЈ КОРИСНИКА	ПРОСЕЧАН ИЗНОС	БРОЈ КОРИСНИКА	ПРОСЕЧАН ИЗНОС
I	4	6.622	145	27.023	808	15.992	875	18.034
II	4	6.622	125	26.729	818	13.459	873	17.989
III	4	6.622	114	29.802	335	24.843	871	18.073
IV	4	6.622	54	22.568	182	13.405	869	18.093
V	4	6.622	110	24.747	397	14.974	867	18.113
VI	2	5.317	118	31.508	564	12.130	826	18.016
VII	2	5.317	127	34.272	758	19.362	854	18.178
VIII	3	14.541	115	33.103	646	16.462	862	17.844
IX	3	7.210	159	28.908	431	13.300	855	18.087
X	3	7.210	160	31.409	625	15.017	853	18.131
XI	3	7.193	95	30.262	481	14.822	854	17.929
XII	3	7.210	99	21.933	580	12.979	851	18.008

Ове накнаде су остварене по ранијим прописима.

\* Исплаћују их радне организације (најчешће за неколико месеци одједном), затим рефундирају на терет Фонда под условом да су плаћени доприноси за ПИО.

**КОРИСНИЦИ НОВЧАНЕ НАКНАДЕ ПО ЧЛАНУ 223. И ЧЛАНУ 225. ЗАКОНА У 2020. ГОДИНИ**

МЕСЕЦ	ЗАПОСЛЕНИ		САМОСТАЛНЕ ДЕЛАТНОСТИ		УКУПНО	
	БРОЈ КОРИСНИКА	ПРОСЕЧАН ИЗНОС	БРОЈ КОРИСНИКА	ПРОСЕЧАН ИЗНОС	БРОЈ КОРИСНИКА	ПРОСЕЧАН ИЗНОС
I	10.232	12.142	25	15.804	10.257	12.151
II	10.092	12.139	25	15.769	10.117	12.148
III	10.070	12.132	25	15.769	10.095	12.141
IV	10.011	12.129	25	15.769	10.036	12.138
V	9.902	12.128	25	15.769	9.927	12.138
VI	9.776	12.113	25	15.769	9.801	12.122
VII	9.677	12.101	25	15.769	9.702	12.111
VIII	9.565	12.095	24	15.420	9.589	12.104
IX	9.419	12.087	22	15.061	9.441	12.094
X	9.291	12.074	22	15.061	9.313	12.081
XI	9.168	12.080	23	15.084	9.191	12.088
XII	9.054	12.065	22	15.246	9.076	12.073

**БРОЈ КОРИСНИКА И ПРОСЕЧАН ИЗНОС ПЕНЗИЈЕ  
ПО ФИЛИЈАЛАМА И ОПШТИНАМА ЗА ДЕЦЕМБАР 2020. ГОДИНЕ**

ФИЛИЈАЛА Општина	КОРИСНИЦИ ПЕНЗИЈА				ПРОСЕЧАН ИЗНОС ПЕНЗИЈЕ			
	ЗАПОСЛЕНИ*	САМОСТАЛНЕ ДЕЛАТНОСТИ	ПОЉОПРИВРЕДНИЦИ	УКУПНО	ЗАПОСЛЕНИ*	САМОСТАЛНЕ ДЕЛАТНОСТИ	ПОЉОПРИВРЕДНИЦИ	УКУПНО
<b>УКУПНО ФИЛИЈАЛА БЕОГРАД</b>	<b>363.956</b>	<b>29.165</b>	<b>7.863</b>	<b>400.984</b>	<b>37.006</b>	<b>31.109</b>	<b>12.431</b>	<b>36.095</b>
<b>02 БЕОГРАД</b>	<b>264.621</b>	<b>22.405</b>	<b>7.221</b>	<b>294.247</b>	<b>36.494</b>	<b>31.089</b>	<b>12.233</b>	<b>35.487</b>
Барајево	9.041	596	565	10.202	32.317	26.412	11.971	30.845
Вождовац	32.397	3.015	163	35.575	36.368	31.607	13.155	35.858
Врачар	13.307	1.660	687	15.654	44.158	34.648	11.861	41.732
Гроцка	13.254	1.193	1.050	15.497	27.565	25.642	12.027	26.364
Звездара	32.858	2.778	651	36.287	37.180	29.703	12.064	36.157
Лазаревац	11.558	585	1.110	13.253	42.496	28.955	11.899	39.336
Младеновац	9.328	966	995	11.289	26.707	28.710	11.962	25.578
Обреновац	13.025	756	1.153	14.934	32.233	26.940	12.285	30.425
Палилула	39.082	2.793	260	42.135	34.962	31.026	13.469	34.568
Савски Венац	12.314	1.634	67	14.015	45.947	36.272	14.259	44.668
Сопот	3.041	492	306	3.839	26.530	33.944	12.509	26.363
Стари Град	12.572	1.285	15	13.872	43.634	35.207	23.269	42.832
Чукарица	38.020	3.089	134	41.243	37.007	30.716	15.309	36.465
Раковица	24.824	1.563	65	26.452	35.591	30.133	12.839	35.213
<b>26 Служба I</b>	<b>99.335</b>	<b>6.760</b>	<b>642</b>	<b>106.737</b>	<b>38.369</b>	<b>31.175</b>	<b>14.659</b>	<b>37.771</b>
Земун	36.257	3.416	278	39.951	34.257	30.845	15.007	33.832
Нови Београд	56.657	2.966	94	59.717	42.012	32.277	16.214	41.488
Сурчин	6.421	378	270	7.069	29.446	25.514	13.761	28.636
<b>03 Б О Р</b>	<b>26.093</b>	<b>1.187</b>	<b>4.371</b>	<b>31.651</b>	<b>30.518</b>	<b>25.476</b>	<b>11.480</b>	<b>27.700</b>
Бор	11.987	419	835	13.241	34.152	27.997	12.134	32.568
Кладово	4.191	169	744	5.104	26.507	23.631	10.861	24.131
Мајданпек	4.095	161	455	4.711	30.558	27.246	11.801	28.634
Неготин	5.820	438	2.337	8.595	25.896	23.125	11.381	21.808
	0							
<b>04 ВАЉЕВО</b>	<b>25.790</b>	<b>2.607</b>	<b>9.896</b>	<b>38.293</b>	<b>27.701</b>	<b>25.144</b>	<b>11.654</b>	<b>23.380</b>
Ваљево	17.000	1.742	3.643	22.385	28.446	26.251	11.764	25.560
Уб	2.603	285	2.232	5.120	24.964	23.480	11.587	19.050
Лајковац	2.283	116	348	2.747	32.876	25.149	11.973	29.902
Мионица	1.308	163	1.259	2.730	23.347	20.809	11.473	17.720
Љиг	1.581	155	863	2.599	23.912	23.165	11.703	19.813
Осечина	1.015	146	1.551	2.712	22.120	22.108	11.538	16.067
<b>05 ВРАЊЕ</b>	<b>29.665</b>	<b>1.513</b>	<b>4.519</b>	<b>35.697</b>	<b>26.092</b>	<b>21.965</b>	<b>11.526</b>	<b>24.073</b>
Врање	16.247	600	1.292	18.139	28.180	23.365	12.051	26.872
Босилеград	1.054	58	435	1.547	21.325	19.769	11.365	18.466
Бујановац	2.695	240	1.171	4.106	23.599	20.063	11.281	19.879
Прешево	1.581	208	973	2.762	21.204	16.279	10.841	17.182
Сурдулица	3.445	215	208	3.868	25.674	26.209	12.264	24.982
Трговиште	690	46	197	933	21.763	18.955	11.557	19.470
Владичин Хан	3.953	146	243	4.342	23.555	23.017	12.298	22.907

ФИЛИЈАЛА Општина	КОРИСНИЦИ ПЕНЗИЈА				ПРОСЕЧАН ИЗНОС ПЕНЗИЈЕ			
	ЗАПОСЛЕНИ*	САМОСТАЛНЕ ДЕЛАТНОСТИ	ПОЉОПРИВРЕДНИЦИ	УКУПНО	ЗАПОСЛЕНИ*	САМОСТАЛНЕ ДЕЛАТНОСТИ	ПОЉОПРИВРЕДНИЦИ	УКУПНО
<b>06 ЗАЈЕЧАР</b>	<b>27.982</b>	<b>1.364</b>	<b>4.606</b>	<b>33.952</b>	<b>25.403</b>	<b>23.458</b>	<b>11.952</b>	<b>23.500</b>
Зајечар	14.764	685	1.633	17.082	26.983	25.153	12.295	25.505
Бољевац	2.280	108	755	3.143	25.598	22.071	11.638	22.124
Књажевац	7.920	321	991	9.232	22.391	22.509	11.938	21.273
Соко Бања	3.018	250	1.227	4.495	25.435	20.630	11.700	21.418
<b>07 КРАГУЈЕВАЦ</b>	<b>56.309</b>	<b>3.880</b>	<b>8.101</b>	<b>68.290</b>	<b>26.962</b>	<b>24.497</b>	<b>12.007</b>	<b>25.048</b>
Крагујевац	38.968	2.440	2.545	43.953	27.783	25.112	12.576	26.754
Аранђеловац	8.545	699	941	10.185	27.174	25.590	12.268	25.688
Топола	2.256	319	1.814	4.389	23.464	22.252	11.367	18.376
Рача	1.474	97	952	2.523	21.607	20.707	11.558	17.781
Баточина	1.904	145	317	2.366	23.286	20.804	12.694	21.715
Кнић	1.838	115	1.397	3.350	22.231	20.224	11.805	17.814
Лапово	1.324	65	135	1.524	25.215	22.145	11.682	23.885
<b>08 КРАЉЕВО</b>	<b>34.311</b>	<b>2.392</b>	<b>3.576</b>	<b>40.279</b>	<b>27.064</b>	<b>24.591</b>	<b>11.888</b>	<b>25.570</b>
Краљево	25.899	1.828	2.857	30.584	27.405	24.276	11.825	25.762
Врњачка Бања	3.934	377	310	4.621	26.937	26.291	11.709	25.863
Рашка	4.478	187	409	5.074	25.208	24.240	12.461	24.145
<b>09 НОВИ ПАЗАР</b>	<b>15.289</b>	<b>1.581</b>	<b>4.481</b>	<b>21.351</b>	<b>22.219</b>	<b>20.627</b>	<b>11.578</b>	<b>19.868</b>
Нови Пазар	10.693	1.041	1.811	13.545	22.208	20.984	11.555	20.690
Тутин	1.883	291	1.084	3.258	20.603	18.891	11.529	17.431
Сјеница	2.713	249	1.586	4.548	23.382	21.161	11.638	19.165
<b>10 КРУШЕВАЦ</b>	<b>40.915</b>	<b>3.317</b>	<b>12.926</b>	<b>57.158</b>	<b>27.172</b>	<b>24.320</b>	<b>11.443</b>	<b>23.449</b>
Крушевац	25.078	1.943	4.020	31.041	28.532	25.468	11.444	26.127
Варварин	1.716	268	1.818	3.802	21.437	19.969	11.203	16.440
Трстеник	7.087	491	2.986	10.564	27.313	24.018	11.493	22.688
Ћићевац	1.735	120	180	2.035	23.421	21.894	12.172	22.336
Александровац	3.234	312	2.363	5.909	23.995	23.562	11.439	18.951
Брус	2.065	183	1.559	3.807	23.061	22.194	11.548	18.305
<b>11 ЛЕСКОВАЦ</b>	<b>34.087</b>	<b>2.934</b>	<b>7.688</b>	<b>44.709</b>	<b>23.562</b>	<b>21.872</b>	<b>11.688</b>	<b>21.409</b>
Лесковац	24.687	1.826	4.486	30.999	24.491	22.273	11.763	22.519
Бојник	1.303	133	517	1.953	20.362	19.327	11.821	18.031
Црна Трава	277	63	87	427	21.333	19.087	11.662	19.031
Лебане	2.878	207	998	4.083	21.045	19.475	11.502	18.633
Медвеђа	1.145	51	347	1.543	22.227	19.207	11.568	19.730
Власотинце	3.797	654	1.253	5.704	21.090	22.505	11.550	19.156
<b>УКУПНО ФИЛИЈАЛА НИШ</b>	<b>75.070</b>	<b>4.619</b>	<b>8.048</b>	<b>87.737</b>	<b>29.132</b>	<b>24.831</b>	<b>11.793</b>	<b>27.315</b>
<b>12 НИШ</b>	<b>65.888</b>	<b>3.961</b>	<b>4.426</b>	<b>74.275</b>	<b>29.777</b>	<b>25.572</b>	<b>11.962</b>	<b>28.491</b>
Град Ниш	56.385	3.426	1.191	61.002	31.087	26.360	12.460	30.458
Гацин Хан	1.447	88	682	2.217	22.241	22.689	11.517	18.960
Сврљиг	3.204	187	948	4.339	21.238	20.581	11.909	19.171
Мерошина	1.627	99	1.105	2.831	21.500	18.692	11.606	17.540
Дољевац	3.225	161	500	3.886	22.913	20.401	12.270	21.440



ФИЛИЈАЛА Општина	КОРИСНИЦИ ПЕНЗИЈА				ПРОСЕЧАН ИЗНОС ПЕНЗИЈЕ			
	ЗАПОСЛЕНИ*	САМОСТАЛНЕ ДЕЛАТНОСТИ	ПОЉОПРИВРЕДНИЦИ	УКУПНО	ЗАПОСЛЕНИ*	САМОСТАЛНЕ ДЕЛАТНОСТИ	ПОЉОПРИВРЕДНИЦИ	УКУПНО
<b>13 Служба Алексинац</b>	<b>9.182</b>	<b>658</b>	<b>3.622</b>	<b>13.462</b>	<b>24.502</b>	<b>20.370</b>	<b>11.587</b>	<b>20.825</b>
Алексинац	8.314	591	2.917	11.822	24.905	20.504	11.585	21.398
Ражањ	868	67	705	1.640	20.642	19.188	11.595	16.694
<b>14 П И Р О Т</b>	<b>20.839</b>	<b>805</b>	<b>2.158</b>	<b>23.802</b>	<b>24.860</b>	<b>22.638</b>	<b>12.198</b>	<b>23.637</b>
Пирот	13.883	482	861	15.226	26.112	23.912	12.469	25.271
Бабушница	2.171	144	854	3.169	22.375	19.316	11.880	19.408
Бела Паланка	2.332	120	294	2.746	21.502	21.339	12.344	20.514
Димитровград	2.453	59	149	2.661	23.165	22.979	12.168	22.545
<b>15 ПРОКУПЉЕ</b>	<b>15.723</b>	<b>939</b>	<b>2.922</b>	<b>19.584</b>	<b>23.663</b>	<b>20.716</b>	<b>11.688</b>	<b>21.735</b>
Прокупље	8.151	509	1.086	9.746	25.190	21.190	11.719	23.480
Блаце	1.959	138	561	2.658	21.761	20.206	11.547	19.525
Курушумлија	3.553	180	428	4.161	22.185	21.069	12.161	21.106
Житорађа	2.060	112	847	3.019	21.976	18.626	11.501	18.913
<b>16 ПОЖАРЕВАЦ</b>	<b>25.130</b>	<b>2.445</b>	<b>12.176</b>	<b>39.751</b>	<b>27.801</b>	<b>22.389</b>	<b>10.961</b>	<b>22.310</b>
Пожаревац	14.763	1.121	2.492	18.376	31.269	24.914	11.399	28.187
Велико Градиште	1.652	311	1.868	3.831	23.496	20.869	10.771	17.078
Голубац	756	76	609	1.441	22.213	20.643	11.051	17.413
Мало Црниће	540	118	1.219	1.877	19.754	18.528	10.803	13.864
Жабари	600	81	985	1.666	20.012	18.013	10.370	14.214
Петровац	2.666	412	2.732	5.810	22.944	20.331	10.561	16.936
Кучево	2.433	208	1.096	3.737	22.852	21.238	11.240	19.357
Жагубица	1.720	118	1.175	3.013	24.396	19.598	11.618	19.225
<b>17 СМЕДЕРЕВО</b>	<b>33.983</b>	<b>2.273</b>	<b>6.051</b>	<b>42.307</b>	<b>26.285</b>	<b>22.972</b>	<b>11.501</b>	<b>23.993</b>
Смедерево	20.225	1.165	2.377	23.767	27.246	24.337	11.408	25.520
Смед. Паланка	8.074	617	2.193	10.884	25.936	22.214	11.632	22.843
Велика Плана	5.684	491	1.481	7.656	23.363	20.686	11.455	20.887
<b>18 У Ж И Ц Е</b>	<b>52.414</b>	<b>3.509</b>	<b>8.135</b>	<b>64.058</b>	<b>27.542</b>	<b>25.140</b>	<b>11.947</b>	<b>25.428</b>
Ужице	17.807	1.017	1.070	19.894	31.605	28.730	12.812	30.447
Бајина Башта	4.037	421	1.408	5.866	24.935	22.922	11.519	21.570
Косјерић	1.920	171	969	3.060	29.338	23.499	11.613	23.399
Пожега	5.515	471	1.277	7.263	26.789	25.592	11.958	24.103
Чајетина	2.676	209	751	3.636	25.392	23.015	11.962	22.482
Ариље	2.972	370	1.106	4.448	25.895	25.191	11.907	22.358
Прибој	6.689	273	296	7.258	25.057	23.440	11.993	24.464
Нова Варош	3.711	210	687	4.608	25.561	23.161	12.001	23.430
Пријеполје	7.087	367	571	8.025	23.802	21.473	11.894	22.848
<b>УКУПНО ФИЛИЈАЛА ЂУПРИЈА</b>	<b>38.534</b>	<b>2.241</b>	<b>7.982</b>	<b>48.757</b>	<b>25.125</b>	<b>22.374</b>	<b>11.259</b>	<b>22.729</b>
<b>19 Ђ У П Р И Ј А</b>	<b>24.388</b>	<b>1.568</b>	<b>6.608</b>	<b>32.564</b>	<b>24.603</b>	<b>21.229</b>	<b>11.157</b>	<b>21.712</b>
Ђуприја	6.225	344	752	7.321	25.392	22.679	11.035	23.790
Параћин	10.510	604	1.843	12.957	24.054	21.598	11.298	22.125
Свилајнац	2.759	292	1.382	4.433	23.882	20.262	10.810	19.568
Деспотовац	3.659	267	1.339	5.265	26.291	20.524	11.263	22.176
Рековац	1.235	61	1.292	2.588	21.916	17.114	11.289	16.498
<b>28 Служба Јагодина</b>	<b>14.146</b>	<b>673</b>	<b>1.374</b>	<b>16.193</b>	<b>26.025</b>	<b>25.042</b>	<b>11.748</b>	<b>24.772</b>
Јагодина	14.146	673	1.374	16.193	26.025	25.042	11.748	24.773

ФИЛИЈАЛА Општина	КОРИСНИЦИ ПЕНЗИЈА				ПРОСЕЧАН ИЗНОС ПЕНЗИЈЕ			
	ЗАПОСЛЕНИ*	САМОСТАЛНЕ ДЕЛАТНОСТИ	ПОЉОПРИВРЕДНИЦИ	УКУПНО	ЗАПОСЛЕНИ*	САМОСТАЛНЕ ДЕЛАТНОСТИ	ПОЉОПРИВРЕДНИЦИ	УКУПНО
<b>20 Ч А Ч А К</b>	<b>40.777</b>	<b>3.309</b>	<b>7.888</b>	<b>51.974</b>	<b>27.086</b>	<b>25.746</b>	<b>11.989</b>	<b>24.710</b>
Чачак	23.092	1.927	2.723	27.742	27.725	26.279	11.956	26.077
Горњи Милановац	8.693	658	1.957	11.308	27.679	26.449	11.986	24.891
Лучани	3.399	240	1.308	4.947	25.701	22.901	11.892	21.914
Ивањица	5.593	484	1.900	7.977	24.369	24.077	12.105	21.430
<b>УКУПНО ФИЛИЈАЛА ШАБАЦ</b>	<b>42.720</b>	<b>4.157</b>	<b>13.197</b>	<b>60.074</b>	<b>24.823</b>	<b>22.909</b>	<b>11.347</b>	<b>21.730</b>
<b>21 Ш А Б А Ц</b>	<b>22.858</b>	<b>2.263</b>	<b>9.371</b>	<b>34.492</b>	<b>26.317</b>	<b>24.013</b>	<b>11.235</b>	<b>22.068</b>
Шабац	19.038	1.769	4.774	25.581	26.970	24.995	11.261	23.902
Богатић	1.727	254	2.101	4.082	23.147	20.858	11.123	16.816
Владимирци	1.184	132	1.341	2.657	22.477	19.424	11.346	16.708
Коцелјева	909	108	1.155	2.172	23.660	20.955	11.202	16.901
<b>29 Служба Лозница</b>	<b>19.862</b>	<b>1.894</b>	<b>3.826</b>	<b>25.582</b>	<b>23.103</b>	<b>21.589</b>	<b>11.622</b>	<b>21.274</b>
Лозница	13.703	1.240	1.728	16.671	23.524	21.995	11.701	22.185
Крупањ	2.287	216	1.165	3.668	21.022	21.120	11.649	18.051
Љубовија	1.950	282	805	3.037	23.474	21.142	11.451	20.071
Мали Зворник	1.922	156	128	2.206	22.202	19.822	11.369	21.405
<b>Исплата у дирекцији</b>	<b>34.794</b>	<b>674</b>	<b>121</b>	<b>35.589</b>	<b>11.606</b>	<b>12.981</b>	<b>6.928</b>	<b>11.616</b>
<b>ЦЕНТРАЛНА СРБИЈА</b>	<b>1.034.381</b>	<b>74.911</b>	<b>136.705</b>	<b>1.245.997</b>	<b>29.791</b>	<b>26.518</b>	<b>11.634</b>	<b>27.602</b>
<b>31 БАЧКА ПАЛАНКА</b>	<b>12.855</b>	<b>821</b>	<b>1.134</b>	<b>14.810</b>	<b>27.140</b>	<b>25.081</b>	<b>12.917</b>	<b>25.937</b>
Бачка Паланка	10.892	645	704	12.241	27.715	25.885	13.692	26.812
Бач	1.963	176	430	2.569	23.954	22.136	11.648	21.770
<b>УКУПНО ФИЛИЈАЛА ВРБАС</b>	<b>17.350</b>	<b>1.197</b>	<b>1.253</b>	<b>19.800</b>	<b>29.740</b>	<b>27.370</b>	<b>15.120</b>	<b>28.671</b>
<b>32 В Р Б А С</b>	<b>10.699</b>	<b>701</b>	<b>506</b>	<b>11.906</b>	<b>30.387</b>	<b>26.337</b>	<b>15.150</b>	<b>29.501</b>
Врбас	8.333	469	256	9.058	31.543	28.225	16.712	30.952
Србобран	2.366	232	250	2.848	26.316	22.519	13.550	24.886
<b>33 Служба Бечеј</b>	<b>6.651</b>	<b>496</b>	<b>747</b>	<b>7.894</b>	<b>28.698</b>	<b>28.831</b>	<b>15.100</b>	<b>27.420</b>
Бечеј	6.651	496	747	7.894	28.698	28.831	15.100	27.420
<b>34 В Р Ш А Ц</b>	<b>14.383</b>	<b>990</b>	<b>1.199</b>	<b>16.572</b>	<b>29.728</b>	<b>26.396</b>	<b>11.936</b>	<b>28.241</b>
Вршац	9.562	663	508	10.733	31.579	27.263	11.535	30.364
Бела Црква	2.843	239	433	3.515	25.635	24.367	11.706	23.833
Пландиште	1.978	88	258	2.324	26.660	25.372	13.113	25.107
<b>35 ЗРЕЊАНИН</b>	<b>34.970</b>	<b>1.982</b>	<b>2.723</b>	<b>39.675</b>	<b>29.822</b>	<b>26.823</b>	<b>13.613</b>	<b>28.559</b>
Зрењанин	24.891	1.472	1.188	27.551	31.237	27.687	14.222	30.313
Житиште	2.330	87	589	3.006	25.269	23.371	11.815	22.578
Нова Црња	1.475	81	291	1.847	25.831	23.092	12.312	23.581
Нови Бечеј	3.999	226	399	4.624	26.771	25.296	15.209	25.701
Сечањ	2.275	116	256	2.647	26.954	24.030	13.918	25.565
<b>36 К И К И Н Д А</b>	<b>16.699</b>	<b>861</b>	<b>1.035</b>	<b>18.595</b>	<b>28.522</b>	<b>26.930</b>	<b>14.290</b>	<b>27.656</b>
Кикинда	12.580	622	596	13.798	29.501	27.334	14.679	28.763
Нови Кнежевац	1.932	129	226	2.287	28.219	24.894	14.406	26.666
Чока	2.187	110	213	2.510	23.157	27.037	13.078	22.472
<b>37 Н О В И С А Д</b>	<b>83.633</b>	<b>6.677</b>	<b>2.322</b>	<b>92.632</b>	<b>34.072</b>	<b>29.348</b>	<b>15.178</b>	<b>33.258</b>
Нови Сад	65.887	5.380	984	72.251	35.836	30.031	16.922	35.146
Бачки Петровац	2.423	171	385	2.979	25.351	26.170	12.879	23.786
Беочин	2.658	171	119	2.948	30.875	29.591	15.678	30.187
Жабалъ	3.585	232	312	4.129	25.419	23.790	12.749	24.370
Темерин	5.068	444	238	5.750	28.617	28.179	16.045	28.063
Тител	2.327	133	244	2.704	24.833	21.188	13.358	23.618
Сремски Карловци	1.685	146	40	1.871	30.264	27.417	17.803	29.776

ФИЛИЈАЛА Општина	КОРИСНИЦИ ПЕНЗИЈА				ПРОСЕЧАН ИЗНОС ПЕНЗИЈЕ			
	ЗАПОСЛЕНИ*	САМОСТАЛНЕ ДЕЛАТНОСТИ	ПОЉОПРИВРЕДНИЦИ	УКУПНО	ЗАПОСЛЕНИ*	САМОСТАЛНЕ ДЕЛАТНОСТИ	ПОЉОПРИВРЕДНИЦИ	УКУПНО
<b>38 ПАНЧЕВО</b>	<b>37.792</b>	<b>2.389</b>	<b>3.790</b>	<b>43.971</b>	<b>32.027</b>	<b>27.252</b>	<b>12.883</b>	<b>30.117</b>
Панчево	25.059	1.520	991	27.570	34.435	29.019	14.844	33.432
Алибунар	2.908	192	707	3.807	26.513	22.479	12.322	23.674
Ковачица	3.469	249	934	4.652	26.753	23.265	12.354	23.675
Ковин	5.068	327	752	6.147	28.068	26.242	11.901	25.993
Опово	1.288	101	406	1.795	27.403	22.831	12.111	23.687
<b>39 СЕНТА</b>	<b>11.970</b>	<b>961</b>	<b>1.705</b>	<b>14.636</b>	<b>28.590</b>	<b>31.146</b>	<b>12.890</b>	<b>26.929</b>
Сента	4.708	310	459	5.477	29.968	28.772	12.823	28.463
Ада	3.018	334	391	3.743	25.871	33.920	12.912	25.236
Кањижа	4.244	317	855	5.416	28.996	30.545	12.915	26.548
<b>УКУПНО ФИЛИЈАЛА СР. МИТРОВИЦА</b>	<b>48.332</b>	<b>4.632</b>	<b>5.106</b>	<b>58.070</b>	<b>26.645</b>	<b>27.716</b>	<b>12.115</b>	<b>25.453</b>
<b>40 СР. МИТРОВИЦА</b>	<b>31.137</b>	<b>2.271</b>	<b>3.922</b>	<b>37.330</b>	<b>26.900</b>	<b>24.402</b>	<b>11.947</b>	<b>25.177</b>
Срем. Митровица	13.641	884	1.270	15.795	28.108	24.905	11.967	26.631
Пећинци	2.347	162	587	3.096	26.074	23.277	12.520	23.358
Рума	8.747	710	960	10.417	27.162	25.641	12.072	25.668
Шид	4.833	385	770	5.988	24.289	22.342	11.277	22.491
Ириг	1.569	130	335	2.034	24.202	21.727	12.052	22.043
<b>47 Служба Стара Пазова</b>	<b>17.195</b>	<b>2.361</b>	<b>1.184</b>	<b>20.740</b>	<b>26.185</b>	<b>30.903</b>	<b>12.671</b>	<b>25.951</b>
Стара Пазова	10.050	1.391	676	12.117	26.604	31.136	12.991	26.365
Инђија	7.145	970	508	8.623	25.595	30.570	12.244	25.368
<b>УКУПНО ФИЛИЈАЛА СОМБОР</b>	<b>36.206</b>	<b>2.246</b>	<b>2.635</b>	<b>41.087</b>	<b>27.927</b>	<b>26.709</b>	<b>13.845</b>	<b>26.957</b>
<b>41 СОМБОР</b>	<b>16.585</b>	<b>1.116</b>	<b>1.416</b>	<b>19.117</b>	<b>28.479</b>	<b>27.566</b>	<b>13.994</b>	<b>27.353</b>
Сомбор	16.585	1.116	1.416	19.117	28.479	27.566	13.994	27.353
<b>42 Служба Апатин (општина)</b>	<b>5.841</b>	<b>353</b>	<b>390</b>	<b>6.584</b>	<b>27.997</b>	<b>26.523</b>	<b>13.234</b>	<b>27.044</b>
<b>43 Служба Кула (општина)</b>	<b>8.214</b>	<b>426</b>	<b>378</b>	<b>9.018</b>	<b>28.785</b>	<b>26.618</b>	<b>15.223</b>	<b>28.114</b>
<b>44 Служба Оџаци (општина)</b>	<b>5.566</b>	<b>351</b>	<b>451</b>	<b>6.368</b>	<b>24.939</b>	<b>24.281</b>	<b>12.751</b>	<b>24.040</b>
<b>УКУПНО ФИЛИЈАЛА СУБОТИЦА</b>	<b>36.609</b>	<b>2.534</b>	<b>2.352</b>	<b>41.495</b>	<b>29.062</b>	<b>28.587</b>	<b>14.007</b>	<b>28.179</b>
<b>45 СУБОТИЦА</b>	<b>27.949</b>	<b>2.061</b>	<b>1.628</b>	<b>31.638</b>	<b>29.519</b>	<b>28.693</b>	<b>13.248</b>	<b>28.628</b>
Суботица	27.949	2.061	1.628	31.638	29.519	28.693	13.248	28.628
<b>46 Служба Бачка Топола</b>	<b>8.660</b>	<b>473</b>	<b>724</b>	<b>9.857</b>	<b>27.587</b>	<b>28.127</b>	<b>15.714</b>	<b>26.741</b>
Бачка Топола	6.521	342	569	7.432	28.110	28.349	15.584	27.162
Мали Иђош	2.139	131	155	2.425	25.992	27.546	16.188	25.449
Исплата у дирекцији	13.660	473	166	14.299	8.698	13.704	5.543	8.827
<b>ВОЈВОДИНА</b>	<b>364.459</b>	<b>25.763</b>	<b>25.420</b>	<b>415.642</b>	<b>29.346</b>	<b>27.719</b>	<b>13.297</b>	<b>28.264</b>
<b>КОСОВО И МЕТОХИЈА</b>	<b>30.182</b>	<b>403</b>	<b>58</b>	<b>30.643</b>	<b>26.598</b>	<b>20.823</b>	<b>12.748</b>	<b>26.496</b>
<b>РЕПУБЛИКА СРБИЈА</b>	<b>1.429.022</b>	<b>101.077</b>	<b>162.183</b>	<b>1.692.282</b>	<b>29.610</b>	<b>26.801</b>	<b>11.895</b>	<b>27.744</b>

\* Са подацима за професионална војна лица